

Samgræsning



Nymindegab den 13.10.2014
V/ dyrlæge Randi Worm



Ministeriet for Fødevarer,
Landbrug og Fiskeri



Den Europæiske Landbrugsfond
for Udvikling af Landdistrikterne

Fordele ved samgræsning



- Mindre parasittryk
- Mindre brug af antiparasitære midler
- Bedre tilvækst



Udfordringer

- Leverikter
- Ondartet klovsyge
- Smitsomme sygdomme såsom Salm. Dublin
- Ondartet katharr feber
- Afsætning af produkterne
- Økonomi

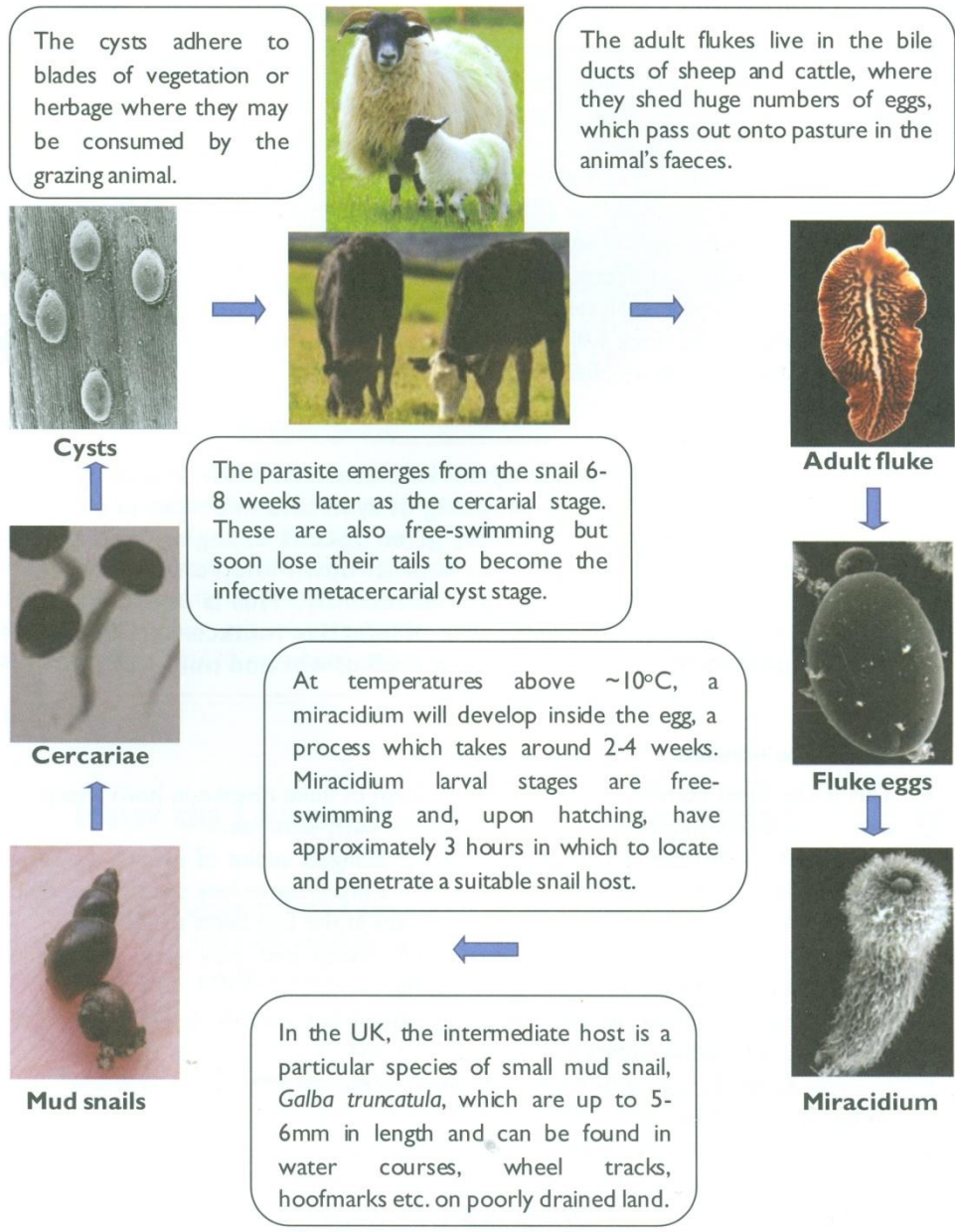


Fig. 3: Liver fluke life-cycle

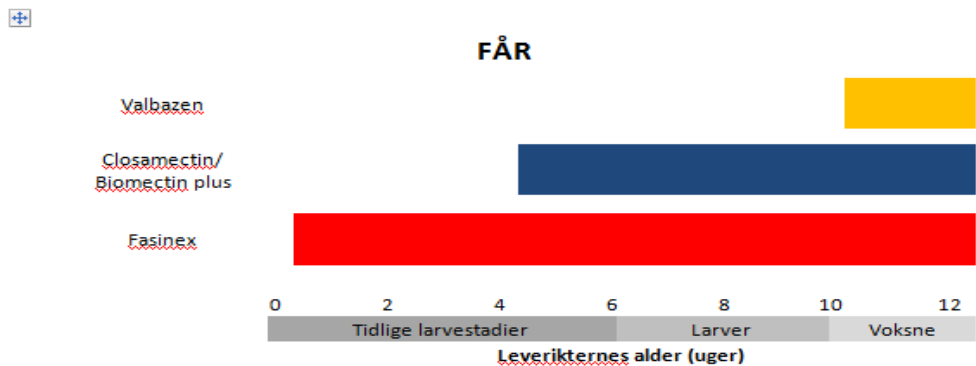
Forebyg smitte med leverikter



- Drikkevand fra hanen
- Hegn søer fra, der aldrig tørrer ud
- Dyrene skal være fri for leverikter ved udbinding
- Find sneglene



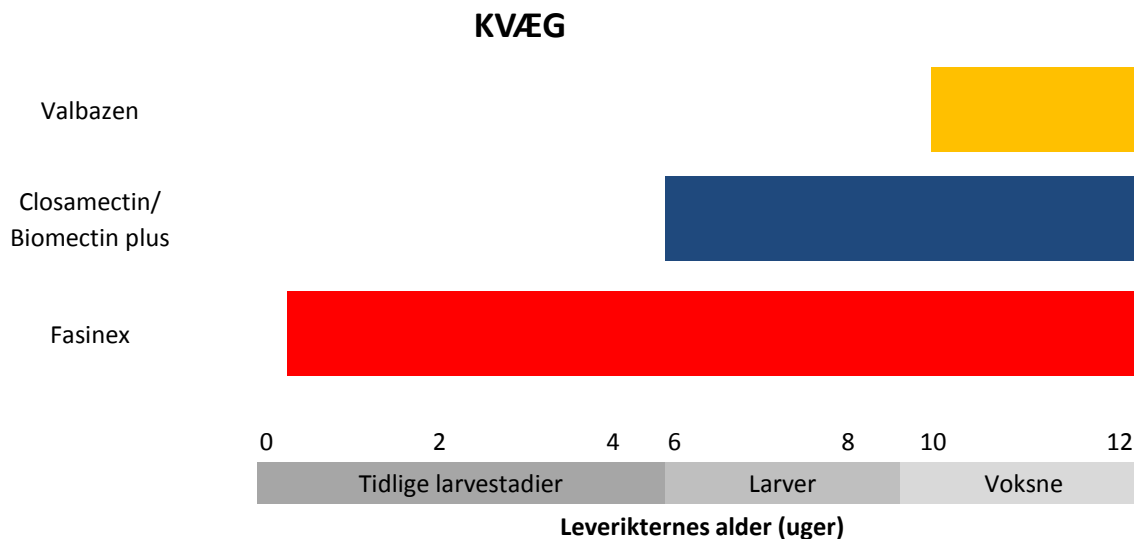
Behandling af får og lam



- Behandling inden udsættelse på areal i foråret eller
- Behandling inden brunstsæson for at få tilstrækkeligt med lam
- og for at mælkeproduktionen bliver stor nok



Hvordan behandler vi



Ved fraflytning fra potentielle områder efter 1. August Fasinex i munden

Februar-marts før flytning til potentielle områder : Valbazen

Pour-on midler er problematiske. Brug drenchgun til at lægge det på med.

Dyrearter deler ikke orm



- Kødkvæg og får deler ikke ormeproblemer
- Malkekvægskalve under et år kan også smittes med Nematodirus Battus som er vigtig for lam.
- Vildtet har også deres egne parasitter.....



Lungeorm



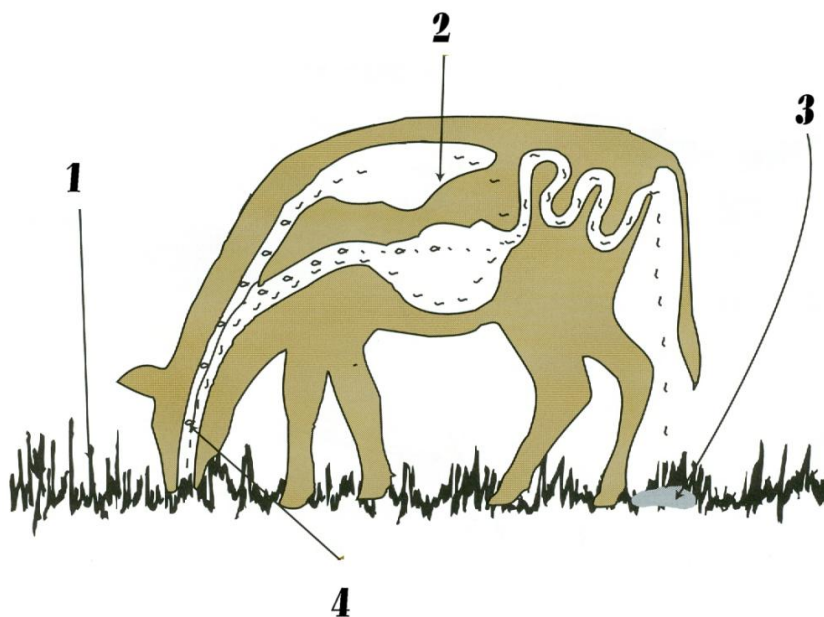
Kvæg og får deler
IKKE lungeorm

Får smittes som
oftest fra geder
med lungeorm.





Lungeormens livscyklus



Pilobolus svampe
flytter
lungeormelarver
mange metre

Behandling for lungeorm



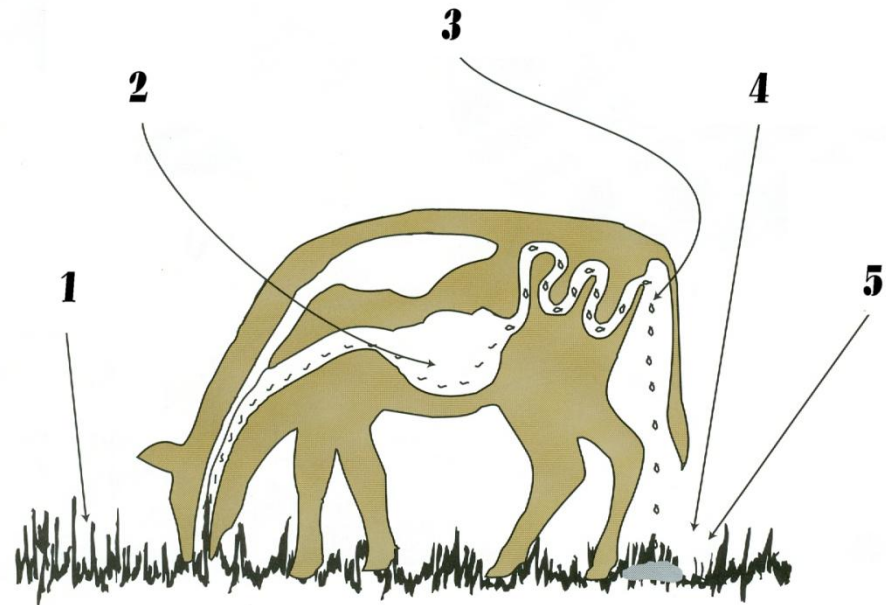
- Behandling ved første symptomer
- Ingen blivende immunitet
- Hvis alle behandles, så ikke langtidsvirkende ormemidler – *Live the best treat the rest*
- Ormemiddelresistens erkendes først ved 50%
- Foldskifte hver 3. uge før 1. juli efter 1. juli hver 2. uge



Løbetarmorm

- Nematodirus Battus – starter ved 10 grader
- Ostertagia ostertagia – starter ved ca 18 grader

Udvikling i dyret
tager 18 dage og
udvikling i græsset
mindst 2 uger





Nematodirus

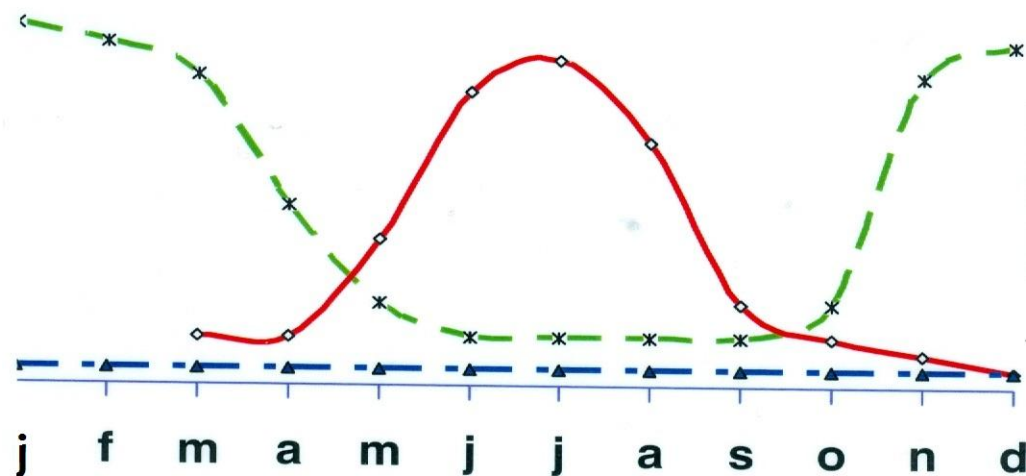
- Sjældent et problem hos kødkvægskalve
- Diarreen forværres af coccidiose
- Smitter til lam
- Klimaforandringer – nu også efterår

Ostertagia Ostertagia

- Sommer/efterår



Nematodirus Battus



Larver i græs
Ægudskillelse fra kalve
Ægudskillelse fra køer

Planlæg afgræsningen for næste sæson i september – så forebygger du næste års problemer

Vurdering af smittetryk



- Gødningsprøver, når man kommer tilbage til første mark igen
- Udtages fra frisk afsatte klatter fra de ringste kalve 5-10 stk
- 3 bidder fra hver kalvs gødningsklat
- En kalv en pose – ingen luft, knude på 😊
- Billigst poolede prøver: I samler og vi pooler



Behandlingsbehov

- < 400 lavgradig udskillelse
- >1000 højgradig udskillelse

Lad de bedste være behandl resten



Manglende virkning af ormemedel

- Dyrets vægt undervurderes
- Dosis er forkert beregnet
- Doseringspistolen virker ikke korrekt
- Forkert indgivelse af ormemedlet*
- Ukorrekt opbevaring af midlet
- Overskridelse af anvendelsesdato



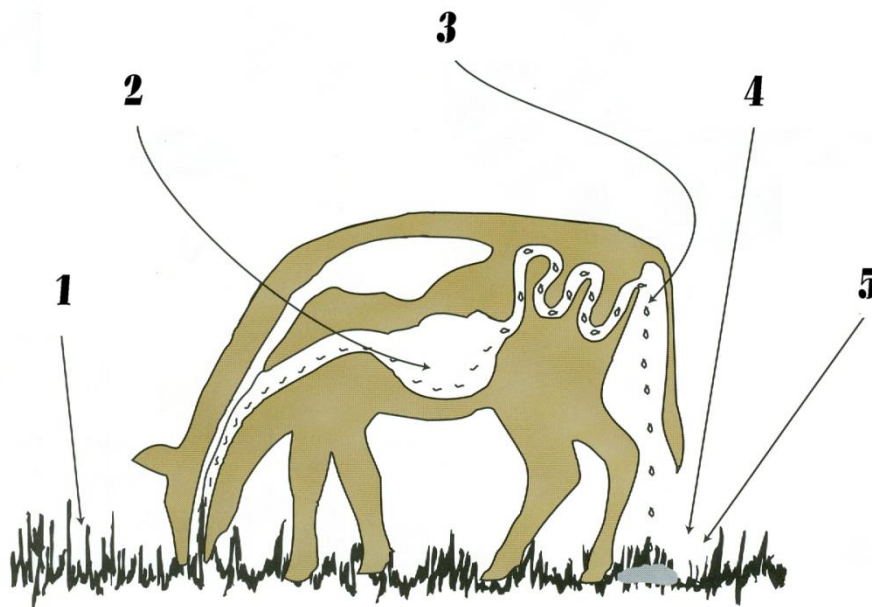
Ormemiddelresistens definition



- Reduktion af æg mindre end 95 % efter 7-10 dage.



Livscyklus fra æg til infektiv larve



ca. 3 uger fra ægget ligger der til det smitter videre afhængigt af vejret.



Strategier

- Refugie af orm sikres
- Behandl med tilstrækkeligt dvs vej/mål den tungeste og behandl efter vægten
- Fortyndning af ormemiddelresistente orm

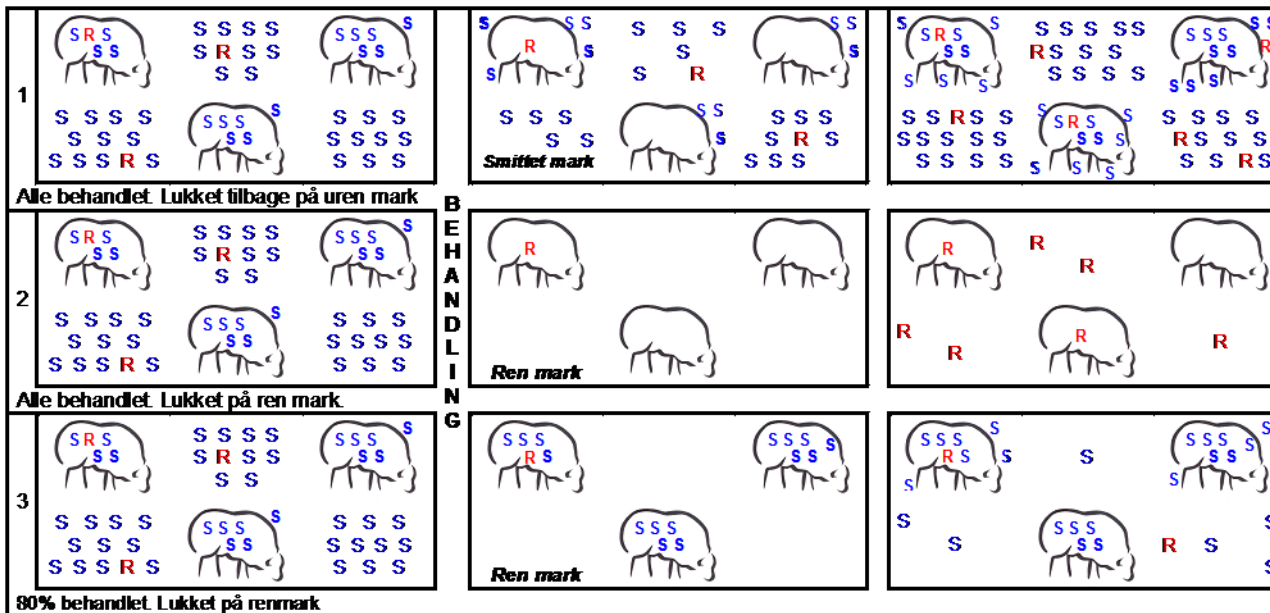
Et refugie er:

De orm, der er på marken til at gensmitte kalve og ungdyr med efter behandling

Ormene bør være en bred vifte, men færrest muligt ormemiddelresistente



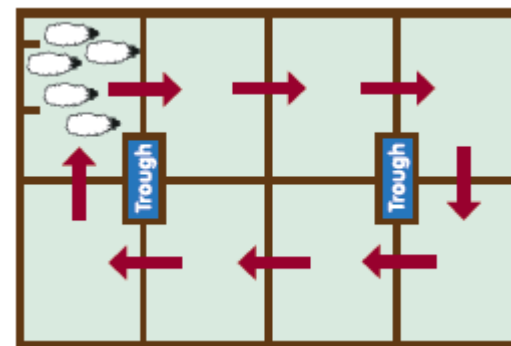
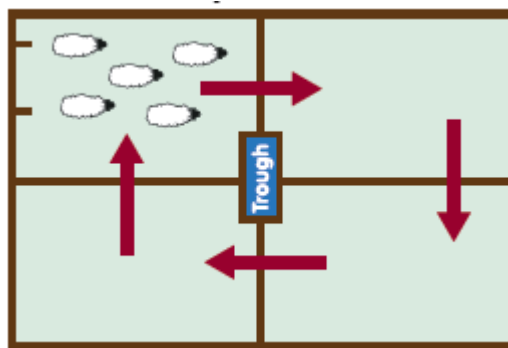
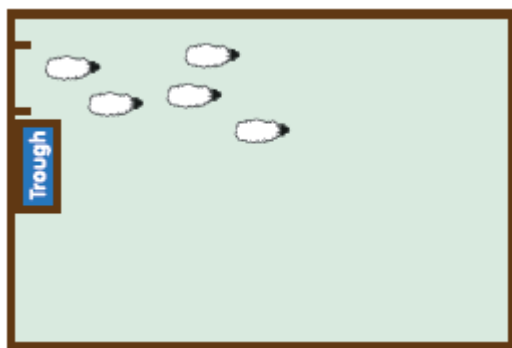
Ormebehandling





Opdeling af afgræsningsområde – det tjener et godt formål

- Bedre græsvækst
- Parasitforbyggelse





Infektioner

- Salmonella Dublin – Kun fra status 1 besætninger
- Ondartet Katharr feber - sjælden sygdom
- Ondartet klovsyge – kvæg kan holde smitten vedlige i op til 6 mdr

A photograph of a flock of sheep in a rural landscape. The sheep are in the foreground, some looking towards the camera. In the background, there is a large, leafy tree, a wooden fence, and rolling hills under a cloudy sky.

Tak for nu!

Spørgsmål