

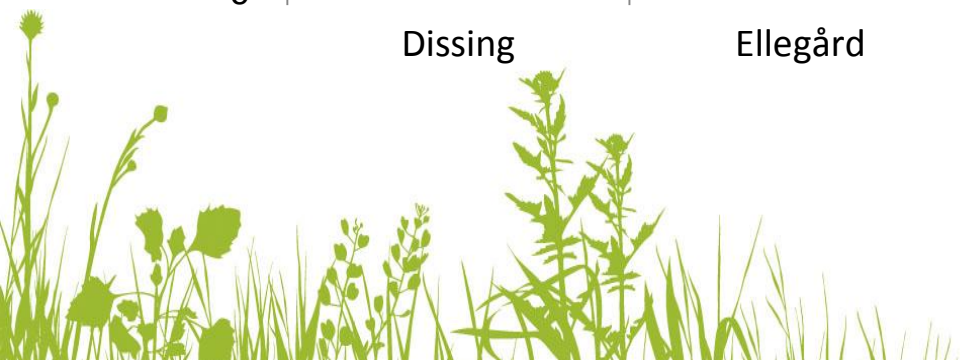
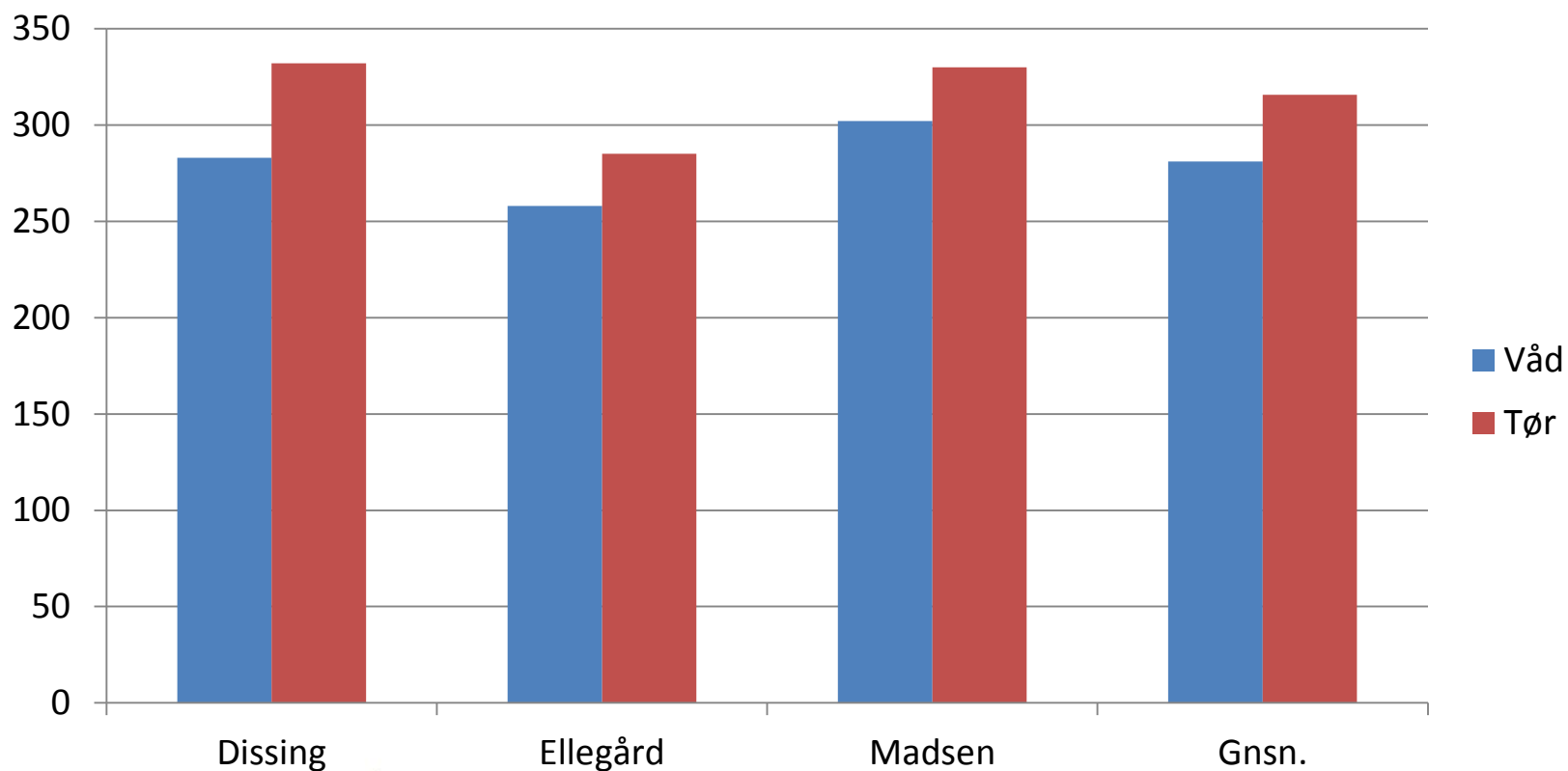
# Program

Hvorfor og hvor meget kan AAT hæves, når tørstof-%'en i ensilagen stiger? V. Irene Fisker Økologisk Landsforening	10.00-10.30
Èn liter mælk mere/ko/dag med tør ensilage. Praksisafprøvning hos mælkeproducent Sten Dissing. V.Thorkild Nissen, Økologisk Landsforening	10.30-10.45
Forsøg med vomfistulerede køer på Foulum. Resultater og besøg hos vomfistulerede køer i staldene. v. Marianne Johansen Ph.d.-stipendiat, Aarhus Universitet	10.45-12.00
Frokost	12.00-13.00
Tør ensilage til kalve, v. Finn Strudsholm, Videncentret for landbrug	13.00-13.30
Undgå tab i mark og silo ved tør ensilering, v. Karsten Atterman Nielsen; VFL	13.30-14.00

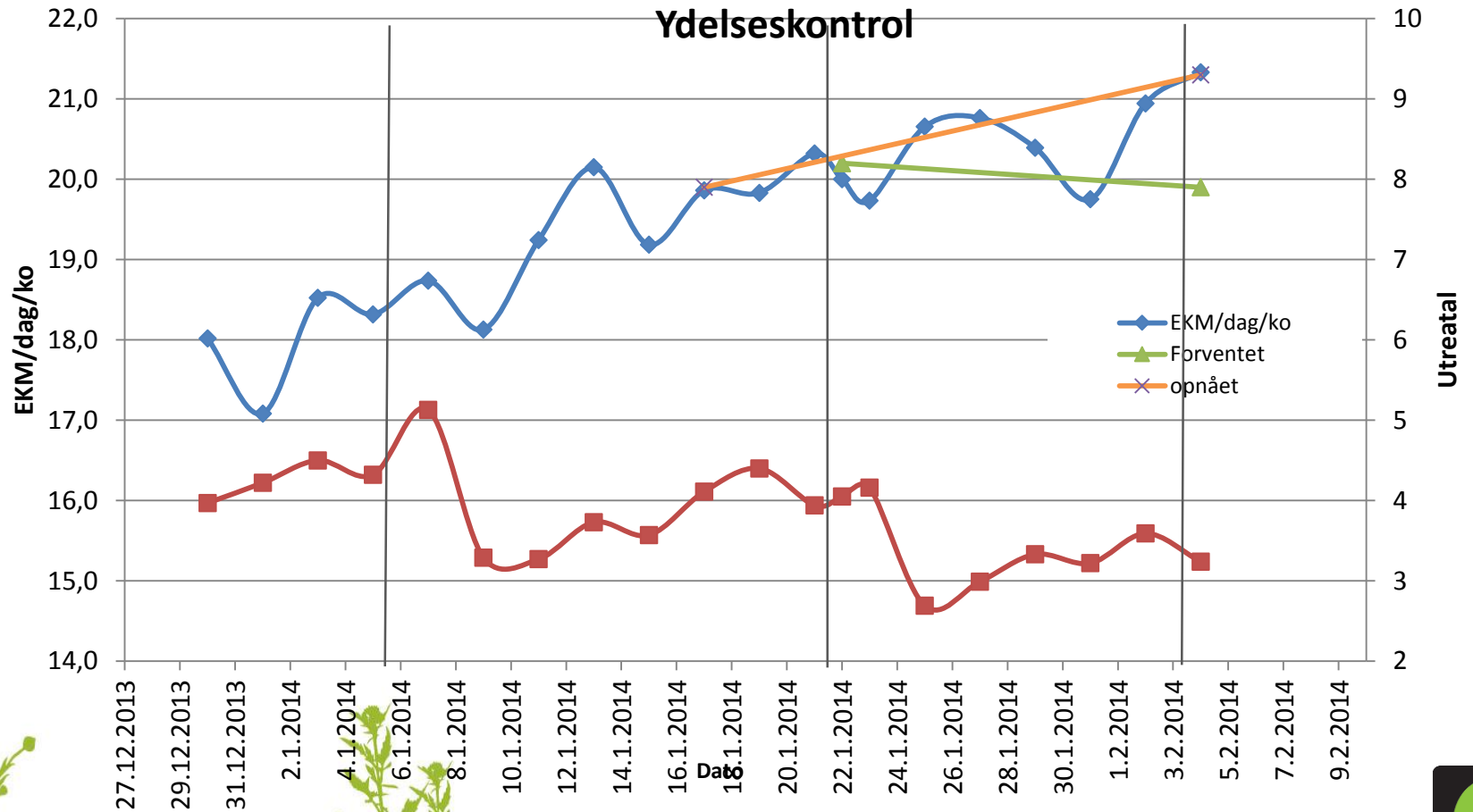
# Tørring på marken

	Dissing		Ellegård		Madsen	
Tørstof-%	44	68	26	65	49	68
Kg ts/fe	1,02	1,06	1,02	1,15	1,12	1,08
Krimper	Med		Uden		Med	
Dato	31/5		30/5		3/6	
Spredning	ingen	2	2	7	Ingen	1
Dage på skår	2	4	2	6	2	4
FE/ha	1958	1998	2520	1993	1689	1621

# FE per balle

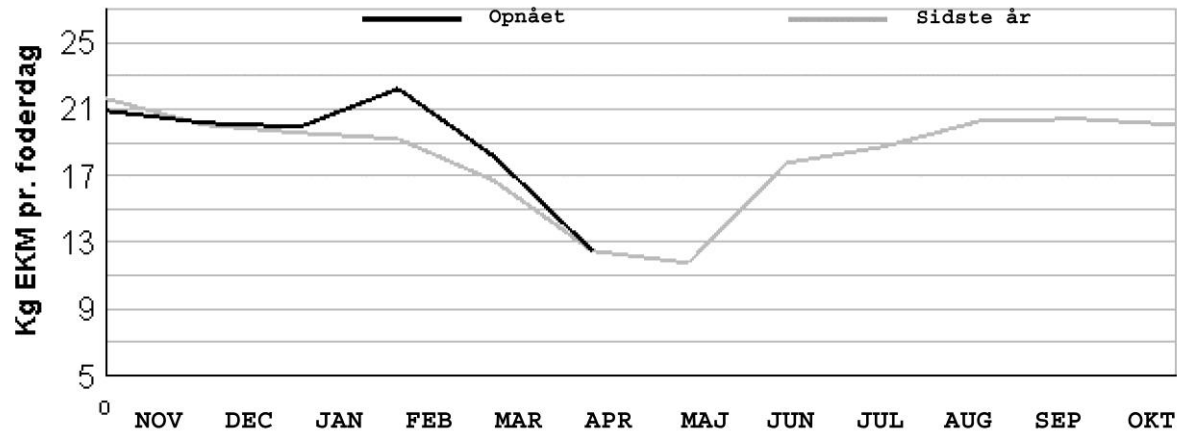


# Mælkeydelse og ureatal



# Effekt af tør ensilage

- Figur 1 Mælkeproduktionsopførelse Jarmestedgård 2013-14



# Ændring i EKM og Ureaal

Dato		EKM/dag	Ureaal gnsn
15/1-23/1	Våd ensilage	19,85	3,99
29/1-4/2	Tør ensilage	20,60	3,35
Forventet ydelsesnedgang		0,30	
Ændring		+1,06	-0,64