

# Produktionsrådgivning kvæg, får og geder

## Økologikonsulent Jens Chr. Skov

### Erhvervsakademi Aarhus 29-9



Den Europæiske Landbrugsfond for Udvikling af Landdistrikterne:  
Danmark og Europa investerer i landdistrikterne

Ministeriet for Fødevarer,  
Landbrug og Fiskeri



Den Europæiske Landbrugsfond  
for Udvikling af Landdistrikterne

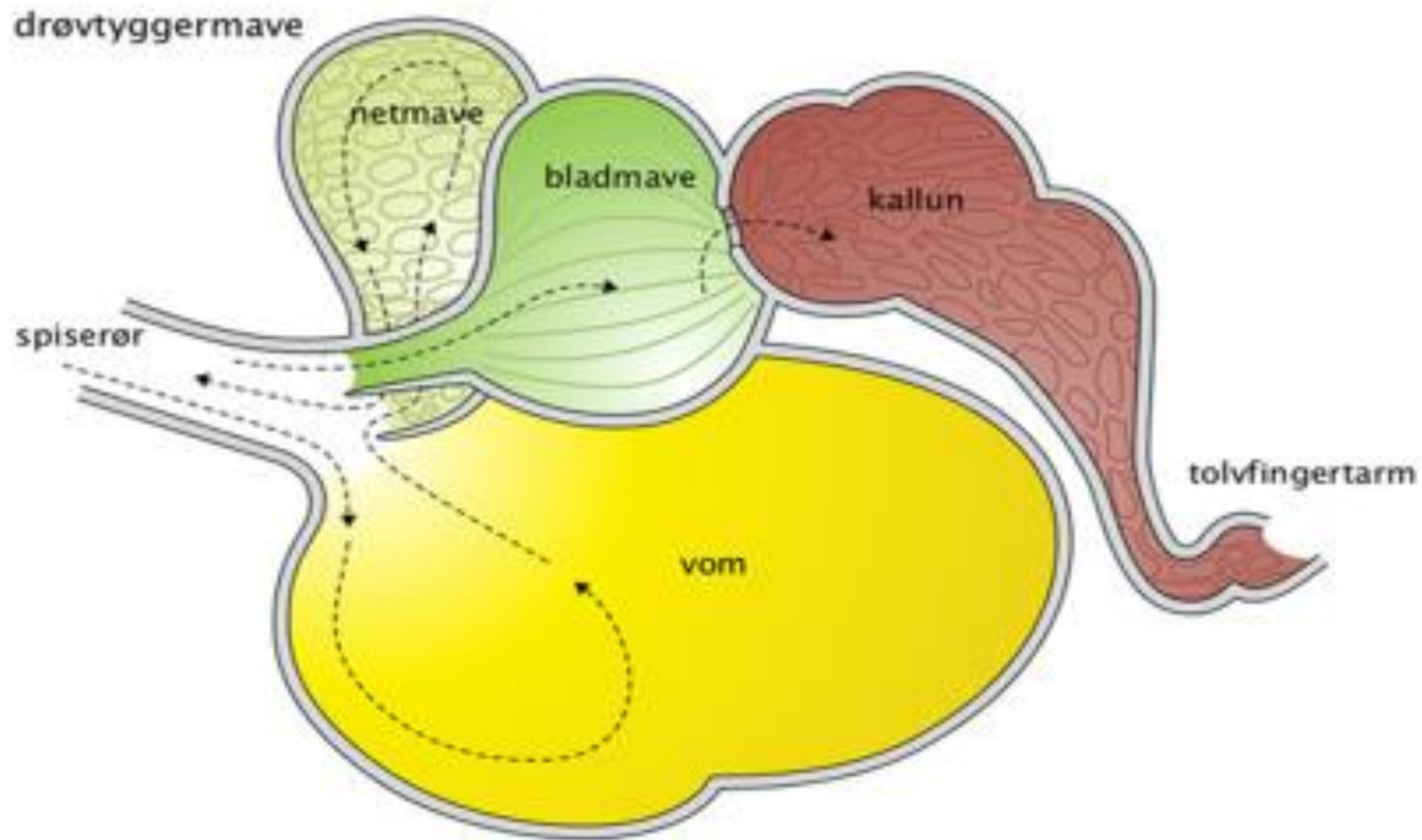
# Disposition

- Fåret og dets adfærd
- Fåreholds typer i DK
- Racer
- Nødvendigt udstyr og staldanlæg til opstart af fårehold
- Årets gang i et fårehold
- Fodring og sygdomme
- Økonomi og fordele/ulemper i forhold til kvæg og svin

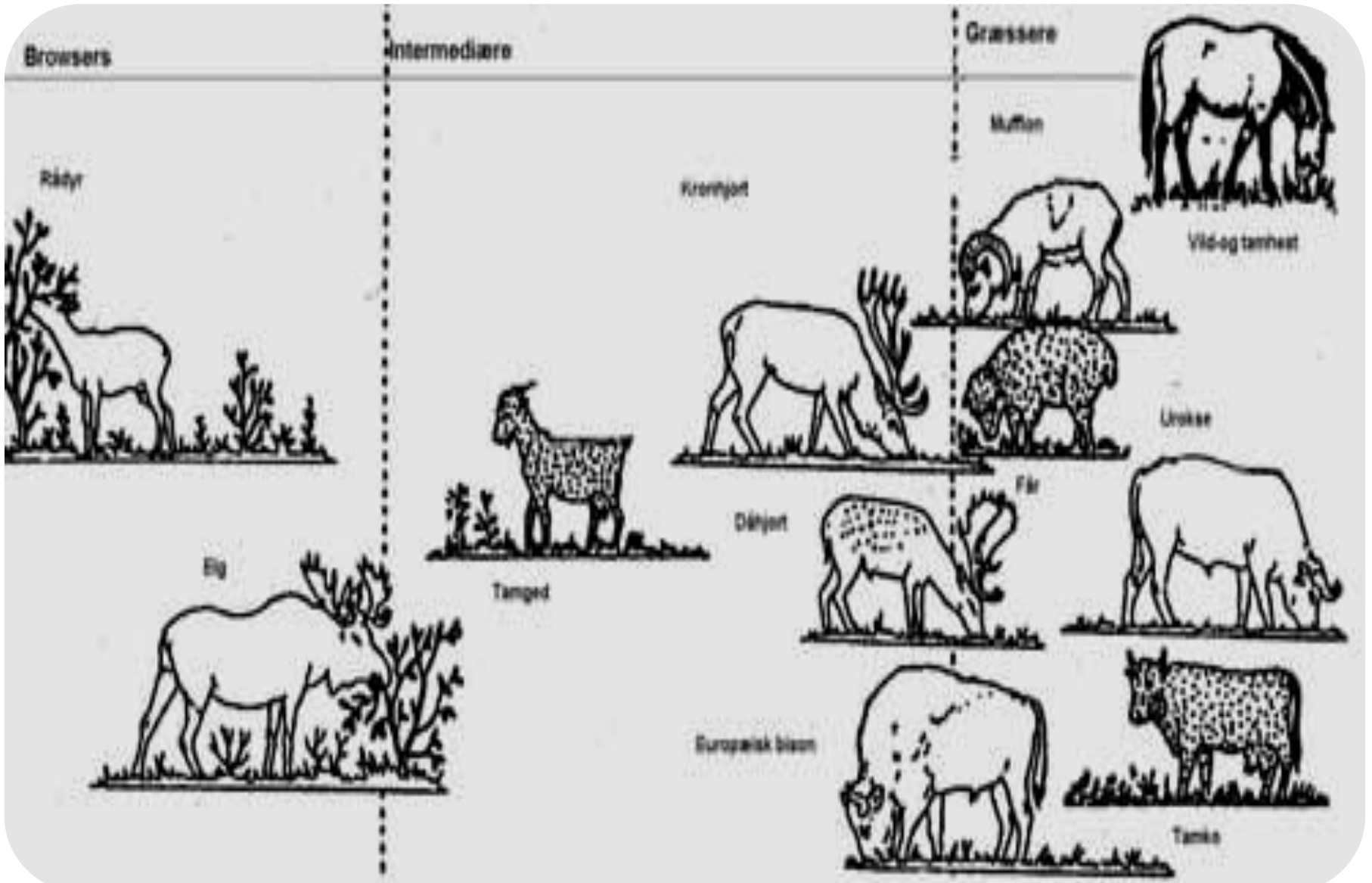
# Fåret er drøvtygger

- En **drøvtygger** er et klovdyr, der fordøjer sin føde i 2 trin
- Først ved at spise råmaterialet og dernæst gylpe det op, tygge det igen og synke det ned i en anden mave.
- Mikroorganismer nedbryder cellulose til glukose og omdanne det til fedtsyrerne eddikesyre, propionsyre og smørsyre.
- Det lever den så af.

# De fire maver



# Føde præference



# Græsningssmønster

- Græsser tæt på jordoverfladen ned til 1-2 cm græshøjde.
- Græsser i små områder og udvikler en finmasket mosaik, men ofte også større partier af ugræsset vegetation.
- Græsser store mængder løv og små kviste.
- Undgår ikke at græsse i nærheden af egen gødning.

# Fordele og ulemper

- Har større effekt på træer og buske end kvæg og heste, kan begrænse opvækst af vedplanter, bl.a. birk og rynket rose.
- Æder gerne de fleste urter og hæmmer derfor frøsætning og spredning.
- Trives ikke godt på fersk våd og blød bund og vil have problemer med indvoldsparasitter, specielt leverikter

# Adfærd

- Græssere – nogle ekstensive racer dog browsere.
- Flokdyr nogle racer mere end andre.
- Ikke nysgerrige som geder, nemme at håndtere med hund.



# Fåreracer

- Intensive racer
- Kombinationsracer
- Ekstensive racer

# Forskellige jordtypers egnethed til forskellige fåreracer

Jordtype	Høj jord, typisk græsmarker med i omdrift	Tørre forhold og juletræer	Lave jorder med god græsning	Naturarealer
Fåreracer	Oxforddown, Leicestere, Dorset, Suffolk, Merino og malkefåreracerne: Lacaune og Østfrisiske malkefår	Shropshire	Marsk, Texel, Charolais	Gotlænder, Finuld, Rygja, Spelsau, Gute, Islandske, Landrace og Såne

# Oxforddown



# Texel



# Suffolk



# Shropshire



# Gotlandsk Pelsfår



# Dansk Landrace





# Fåreholdstyper i Danmark

- Hobby folk
- Avlsfolk
- Lammeproducenter

Får pr. bedrift	Antal bedrifter
1-4	442
5-9	358
10-14	313
15-19	181
20-24	122
25-29	147
30-49	284
Over 50	568
I alt	2506

# Bedrifter i Danmark

	2006	2010	2013
Antal bedrifter	2918	2570	2506
Får i alt	170.013	159.626	151.300
Moderfår	85.099	72.404	72.325
Får/moderfår	1	1,2	1
Moderfår pr. bedrift	29,1	28,1	28,8
(Danmarks statistik)			

# Forbruget af fåre og lammekød i Danmark (tons)

År	2004	2010	2012
Dansk produceret får og lam	1.887		
Dansk produceret får og lam til eksport	396		
Dansk produceret får og lam eksporteret levende	196		
Importeret fåre- og lammekød	5.759		
Samlet forbrug i Danmark i alt	7.054	6.700	5.600

# Hobbyfolk

- De racer de falder for den dag de bestemmer sig for at ville have får.
- Typisk krydsninger

# Avlsfolk

- Race der er mulighed for salg af avlsdyr specielt væddere.
- Race man har haft i mange år
- Også racer der ikke bliver brugt så meget i de store produktionsbesætninger.

# Lammeproducenter

- Deltidslandmænd med typisk 50-400 moderfår
- Fuldtidslandmænd med 500-2500 moderfår
- Krydsninger Gotlænder + Texel + slutvædder
- Krydsninger

# Systemer for produktion

- Lam hele året - Både i stald og udenfor
- Læmmer tidligt - Altid i stald
- Læmmer tidlig forår - ofte i stald
- Læmmer sent forår - ofte udenfor



# Årets gang

Antal uger før læmning	Handling	Ønsket huld
36	Lammene tages fra og hele besætningen orm behandles, også vædderen, hvis nødvendigt. Fårene fodres med 80 % af normen. Magre får og tillægs gimmere efter norm.(ønsket vægt for gimmer 60 % af udvokset vægt)	2,5-3,0
30	Fårene og gimmer bundklippes og klovbeskæres, hvis de kommer på stald inden vinter.	2,5-3,0
30-21	Fårene fodres 1,5 x goldnorm. Gimmer som ovenfor.	- 3,5
27	Vædderen klippes, klovbeskæres og fodres 1,5 x norm og så han er tilvænnet, når han lukkes til flokken	3,0-3,5
24	Vædderen sættes til – iført sele med farvekridt, der skiftes farve efter 18 dage. OBS. får har foder til 3 uger efter bedækning	Min. 3,0
21-0	Foderplan følges	3,0-3,5

# Årets gang

Antal uger før læmning	Handling	Ønsket huld
5	Fårene og gimmer bundklippes og klovbeskæres. Lukkes i hus og tildeles rigeligt strøelse.	3,0-4,0
0	Fårene læmmer	3,5-4,0
-2	Foderplan følges. Evt. på græs	
	Alle større foderændringer skal ske langsomt, dvs. 8-10 dage Mineralfoder og salt tildeles frit i 2 separate skåle	
	Vitaminer tildeles hver dag evt. 2 gange pr. uge i vinterperioden	

# Udstyr og staldanlæg til opstart af større fårehold 600 får

KR.

• Hegn incl. strømgiver	50.000
• ATV brugt	30.000
• Samlefold	10.000
• Vandtrug	5.000
• Transport vogn/trailer	25.000
• Hund	10-25.000
• Skillerum til stald	300.000
• Veterinær artikler	5.000
• Frasepareringsboks	10-20.000
• Fuldfoderblander	30.000
• Får 600 dyr a' 1000-1200 kr.	720.000
• Leje af stald 6 mdr.	(40.000)
• I alt	<u>1.220.000</u>

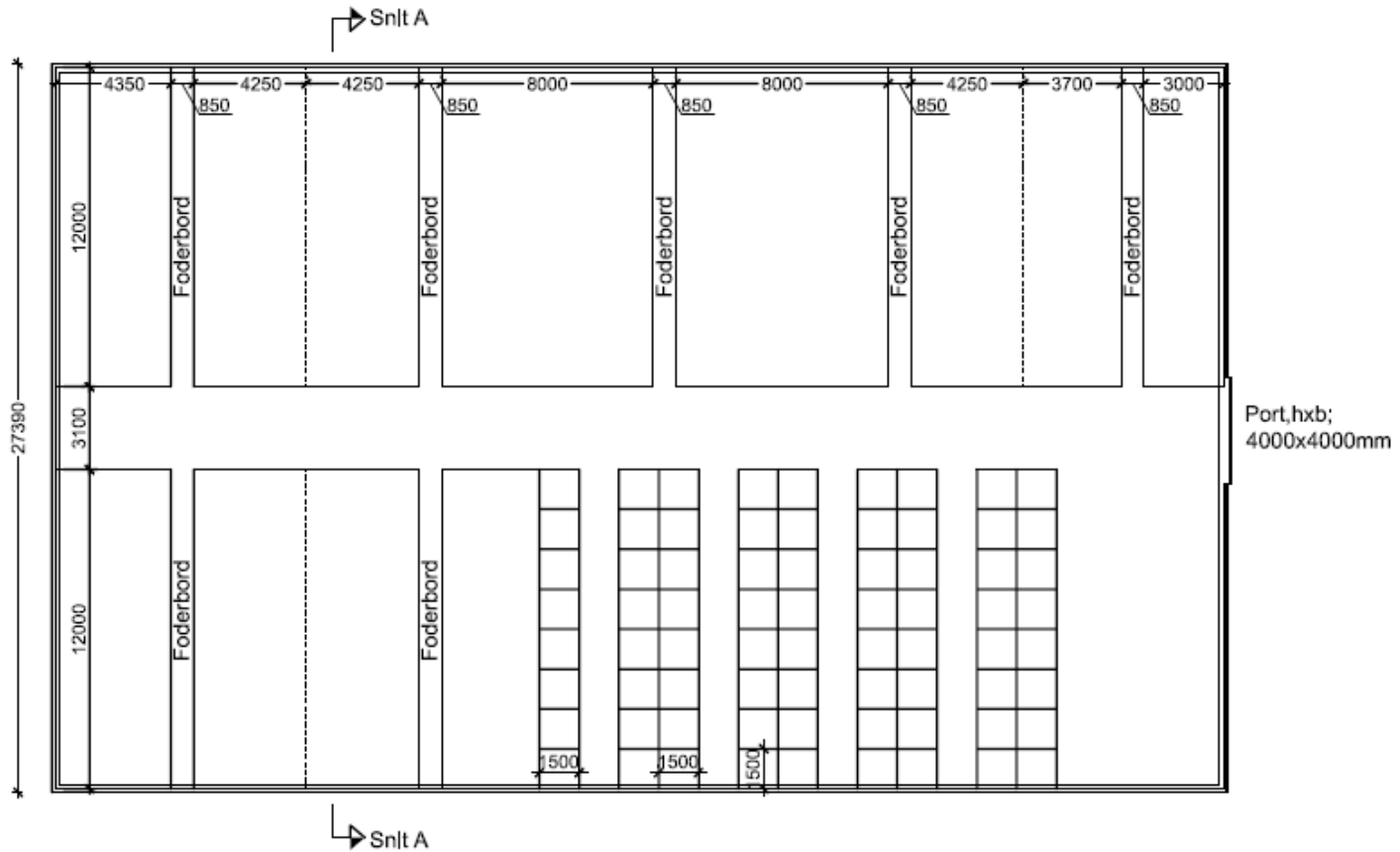
# Stald i polytunnel



# Polytunnel set indefra



# Skitse over staldindretning



# Billede fra skitsen



# Foderbord





# Selvbygget foderbord og grinder



# Hegning med ATV



# Mobilt hegnsudstyr



# Mobil fangefold



# Fodring

# Muligheder på bedriften

- Mekanisering grad
- Muligheder for håndtering af foder
- Selvforsyningsgrad af foder
- Mulighed og lyst til produktion af flere afgrøder
- Behov for indkøb af foder
- Mulighed for samarbejde med nabo
- Salg af ydelser – afgræsning af frøgræsmarker- pleje af naturarealer

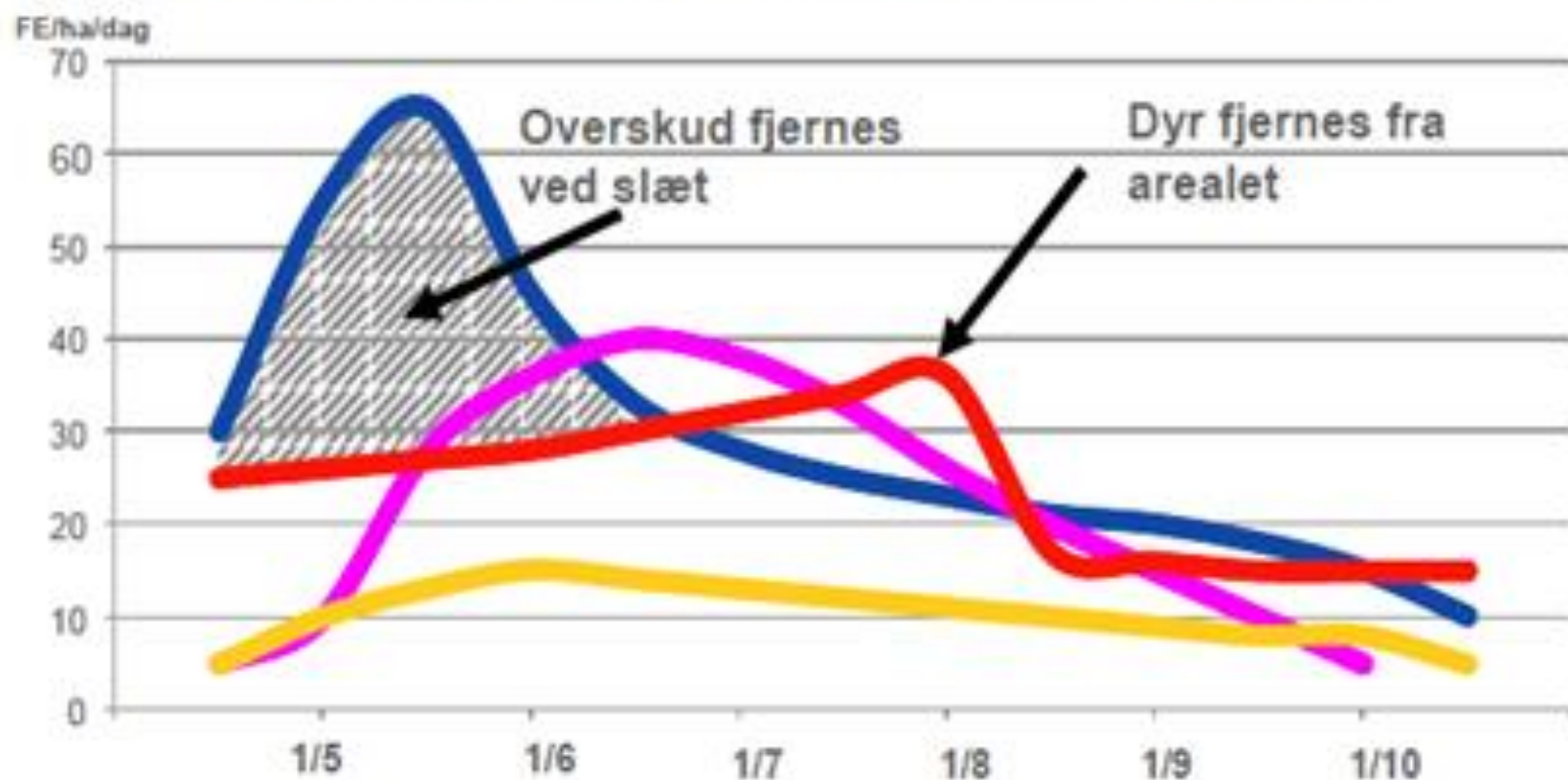
# Prisen på følgende foderemner er dags dato pr. 100 kg fra lokal foderstof:

6 tons

Sækkevare a' 100 kg

Sojaskrå	233	315
Rapskage	145	
Roepiller	169	
Korn: Hvede	115	200
Byg	121	206
Havre	110	195
Rug		
Græspiller	184	
Fåremix	189	hele paller a' 750 kg -35 kr.
Fåre T	339	hele paller a' 750 kg -35 kr.

# Forskellige typer af græsarealer



- God omdriftsareal, kløvergræs, ca. 5800 FE / ha
- God permanent græsareal, kløvergræs, ca. 3900 FE / ha
- Permanent græsareal, 100 pct. afgræsning, MVJ- ordning
- Foderbehov (10 får med lam)



# Foldafgræsning og kombineret slæt og afgræsning

- Skifter fold med jævne mellemrum. Minimum 4-6 folde
  - Folden græsses op til en uge
  - Der slættes eller pudses fold, når græsset bliver for stort.
- Fordel: Kræver mindre driftsledelse. Mindre følsom for tørke. Mindre ormetryk. Slæt eller afpudsning. Høj græsvækst.
- .Ulempe: Mere arbejde med foldskifte og hegning.

# Anbefalede frøblandinger til græsmarker

Nr.	Primær anvendelse		Jordbundsforhold	Tidlighed	Græsarter												Udsæd kg/ha*				
					Strandsvingel		Rajsvingel		Alm. rajgræs		Timothe		Engsvingel	Rødsvingel	Engrapgræs	Hvidkløver		Lucerne			
	type	type			middelt idlig		sildig		type		Engsvingel	Rødsvingel	Engrapgræs	normalbladet	mindrebladet						
	sildig	strand- raj- svinge- græs			D	T	D	T	afg.	slæ- t											
Procent af blandingen på grundlag af kg frø																					
52	Specialblandinger til	Får	i omdrift	Alm./varieret	Sildig				25	25	15	20			15	10		15		22-26	
53		Får, tidlig afg. og slæt		Alm. god	Tidlig		25		30	30		10	10		5	5		5	10		22-26
58		Geder, afgræsning	i omdrift	Alm. god	Middeltidlig			15	24	24	20		8		5				8	20	22-26
59		Geder, slæt		Alm. god	Tidlig		20		20		15		7					11		27	22-26

24	Generelle blandinger	Permanente	Alm./varieret	Sildig						50		10		10		10	12	8		22-26	
26			Fugtig	Sildig						18		16		26	10	10		12	8		22-26
36*			Fugtig/vareret	Sildig	50						15		10		10	5		10			

## Den optimale foderplan

- Udelukkende med grovfoder
  - Hvilke krav stiller det til kvaliteten for at dyret er dækket ind

	Behov fe ved 75 kg	Kg ts. i alt max.	pr. fe
Lav drægtige	0,9	2,0	1,5 – 1,7
Midt drægtige	0,8	2,2	1,5 – 1,7
Højdrægtige	1,3	1,8	1,3 – 1,38
Malkende	2,0	2,8	1,1 - 1,35
Lam	1,2	1,2	1,00 - 1,10

# Følsomhedsanalyse

Kr. pr. moderfår

+ 1,00 kr. i noteringen + 37

+ 0,10 stk. lam pr. moderfår + 70

- 0,10 kr. pr. FE i afgræsning + 46

- 0,10 kr. pr. FE i korn og kraftfoder + 18

# Sygdomme

- Indvoldsparasitter løbetarmorm, værst er Hæmongus, samt Leverikter og Coccidiose.
- Vaccination mod stivkrampe og clostridier.
- Drægtighedssyge ved læmning.
- Orf – mundskurv ses en gang imellem.
- Kobolt mangel på lavbundslande og hede arealer. Ofte ved manglende tildeling af mineraler.

# DB for lammeproduktion

Navn:

1 Får m. lam		Moderfår			Moderfår			Moderfår		
		Pris	Kroner		Pris	Kroner		Pris	Kroner	
<b>UDBYTTE</b>	<b>Kg</b>	Måenada			Måenada			Måenada		
Udsætterfår		0 200	7,00	70	0 200	7,00	70	0 200	7,00	70
Lam		1 600	32,00	1178	1 600	34,00	1251	1 600	36,00	1325
Uld		4 000	0	0	2 000	0	0	5 000	0	0
Skind		1 000	0,00	0	1 000	0,00	0	1 000	0,00	0
Fårepræmier		1 000	0	0	1 000	0	0	1 000	0	0
		0 000	0	0	0 000	0	0	0 000	0	0
Gødningsværdi ab lager		251	0,15	38	251	0,15	38	251	0,15	38
<b>I ALT</b>				<b>1285</b>			<b>1359</b>			<b>1432</b>
<b>STYKOMKOSTNING</b>	<b>FE</b>	Øre/FE			<b>FE</b>	Øre/FE		<b>FE</b>	Øre/FE	
		0	0,00	0	0	0,00	0	0	0,00	0
Græsens.- hø		130	1,30	169	130	1,30	169	130	1,30	169
Korn		195	1,00	195	195	1,00	195	195	1,00	195
Grønpiller		0	2,94	0	0	2,94	0	0	2,94	0
Sojaskrå		50	2,33	117	50	2,33	117	50	2,33	117
Mineralblanding				75			75			75
Afgræsning		414	0,60	248	414	0,60	248	414	0,60	248
Klipning		1	40,00	40	1	40,00	40	1	40,00	40
Byghalm, strøelse, kg		1	30,00	30	1	30,00	30	1	30,00	30
Dyrlæge, diverse			0	150			150			150
<b>I ALT</b>		789		<b>1024</b>	789		<b>1024</b>	789		<b>1024</b>
<b>D.B. pr moderfår</b>				<b>261</b>			<b>335</b>			<b>409</b>

# Naturpleje nøgletal incl. timeløn 200 kr.

- Tilsyn 3 gange pr. uge 10 km, 20 minutter for at gennemse en flok får 350-400 kr.
- Omkostninger til flytning ca. 700 kr. pr. 100 får.
- Vand til får 2-300 kr. pr. uge
- Timelønnen er mindre hvis ejer selv gør arbejdet.

# Økonomi ved 600 får

## Indtægter

- DB 600 får      300 kr.      180.000 kr.
- Støtte Pleje af gr. 1650 kr. 64 ha      105.600 kr.
- Ha-støtte 77 ha      154.000 kr.
- I alt      439.600 kr.

## Udgifter

- Flytning      36.000 kr.
- Tilsyn      32.000 kr.
- Vand m.v.      28.000 kr.
- I alt      96.000 kr.
- Rest til løn, forrentning og afdrag 343.000 kr.



# Forskelle i indtjeningen

- Leje af naturarealer. Mange giver halvdelen af støtten i leje.
- Frøgræsafgræsning 250 kr. pr. ha på Sjælland
- Klargøring af mælkeproducenters kløvergræsmarker inden vinteren

# Fordele/ulemper i forhold til kvæg og svin

- Billig opstart kan fungere på lejet areal og stald
- Skal være dygtig og rettidig og god til at omgås dem man samarbejder med.
- Afsætningen ikke i struktur som kvæg og svin.
- Alsidig arbejde.
- Samgræsning mellem forskellige dyregrupper en overset mulighed i naturpleje.