

Møde 25. oktober 2014

Distrikt 5

- Afgræsning af frøgræs
- Afgræsning af ekstensive arealer
 - Hø

Den Europæiske Landbrugsfond for Udvikling af Landdistrikterne:
Danmark og Europa investerer i landdistrikterne

Ministeriet for Fødevarer,
Landbrug og Fiskeri



Den Europæiske Landbrugsfond
for Udvikling af Landdistrikterne

Frøgræs

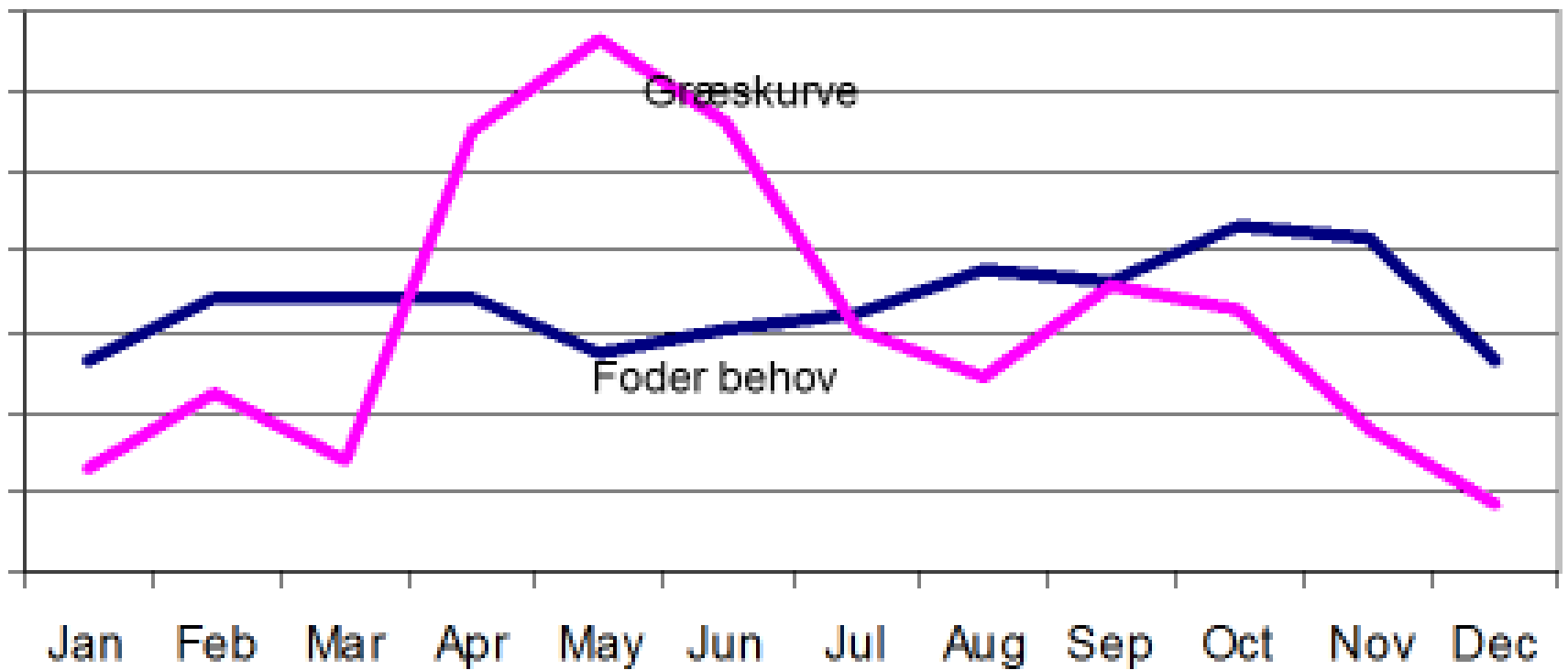
- Rajgræs, diploide og tetraploide sorter
- Svingel, rød og eng svingel
- Engrapgræs
- Rajsvingel
- (Rød- og hvid-kløver)



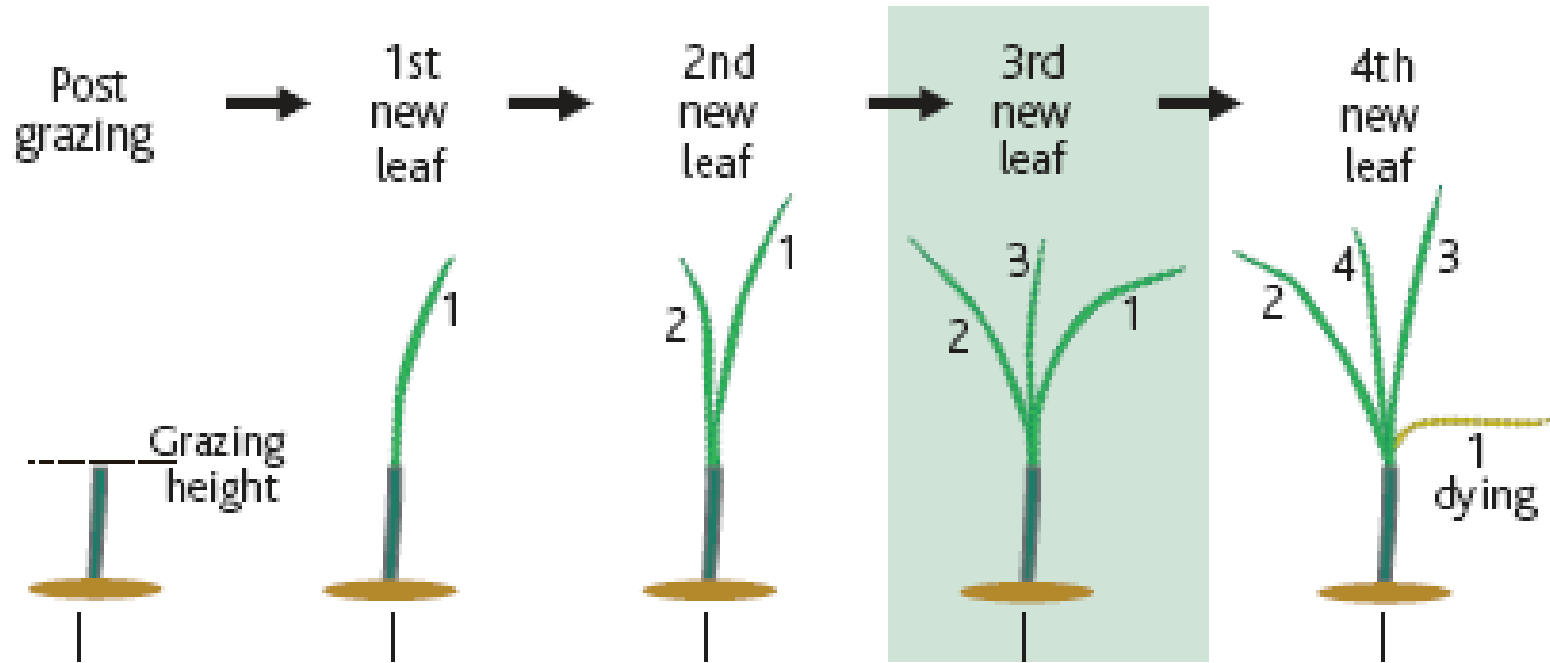
Afgræsning af frøgræs

- Regner i foderdage
 - Fårefoderdag
 - Lammefoderdag
- Forskel på frøgræssorter, afgrødens tæthed
- Udlægsmarker rajgræs 600-1000 foderdage pr. ha
- Høstede marker højere, men kvaliteten ringere



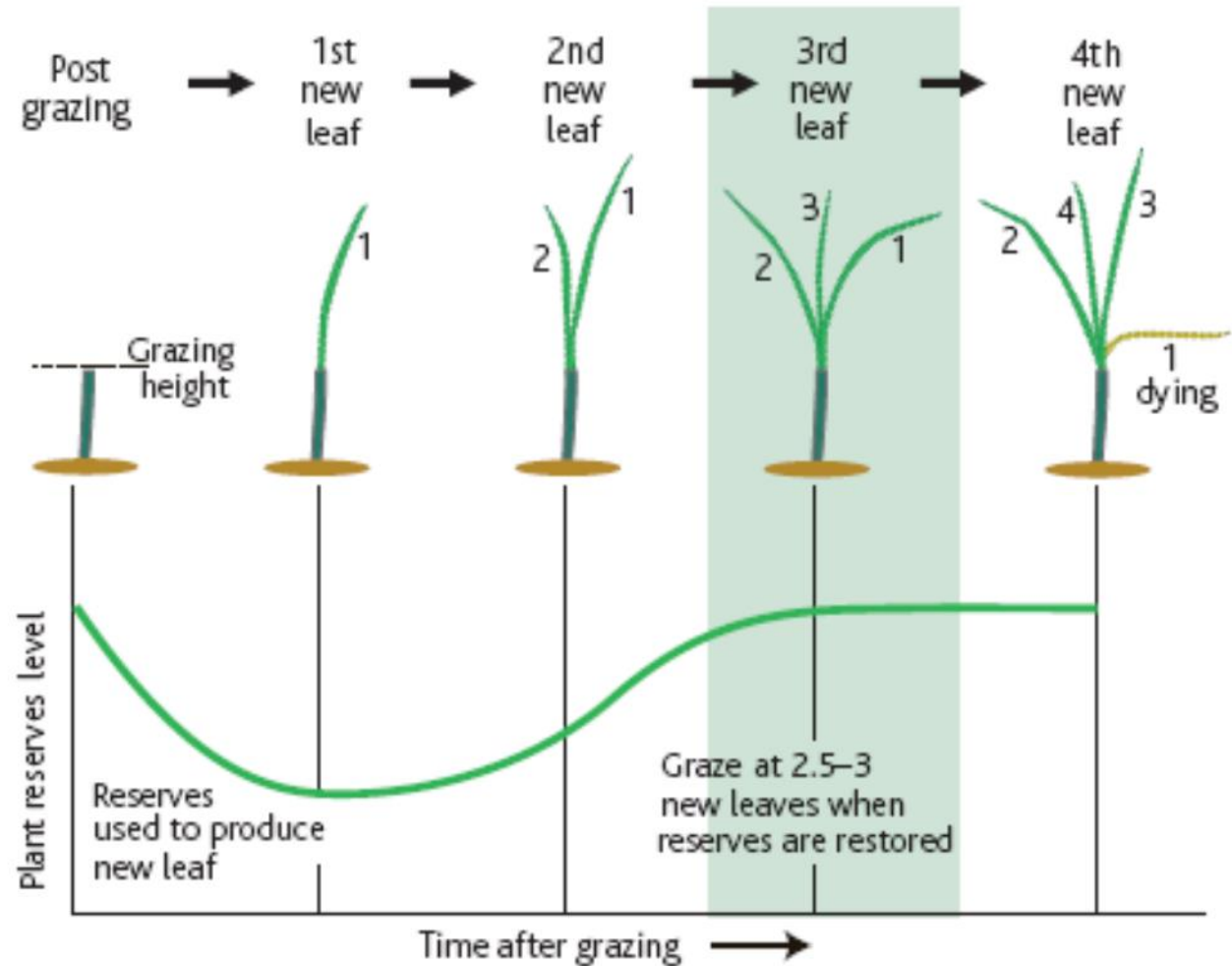


Hvordan gror græs



Hvordan græs gror

- Græs ikke for tidligt
- Eller for kort
- Tilpas belægningsgraden





Optimal Quality



Moderate Quality



Poor Quality

Under 1 kg ts.

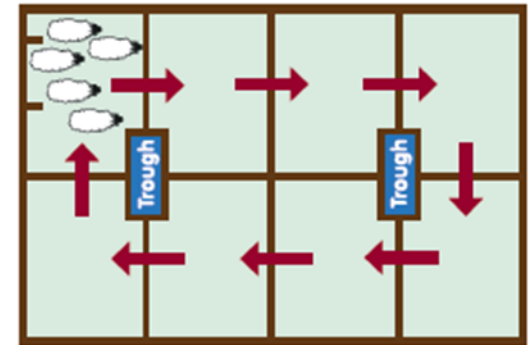
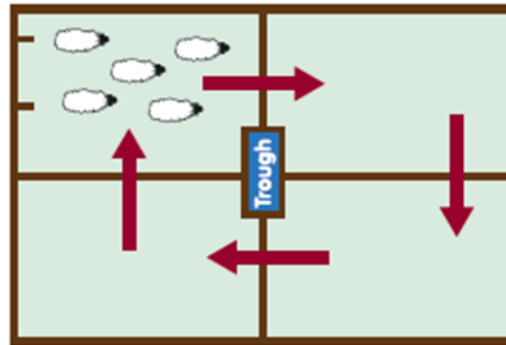
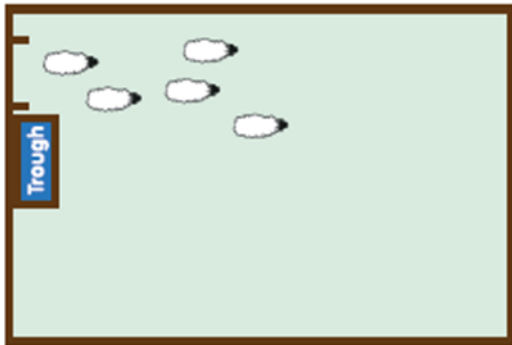
1,1 kg ts.

Over 1,2

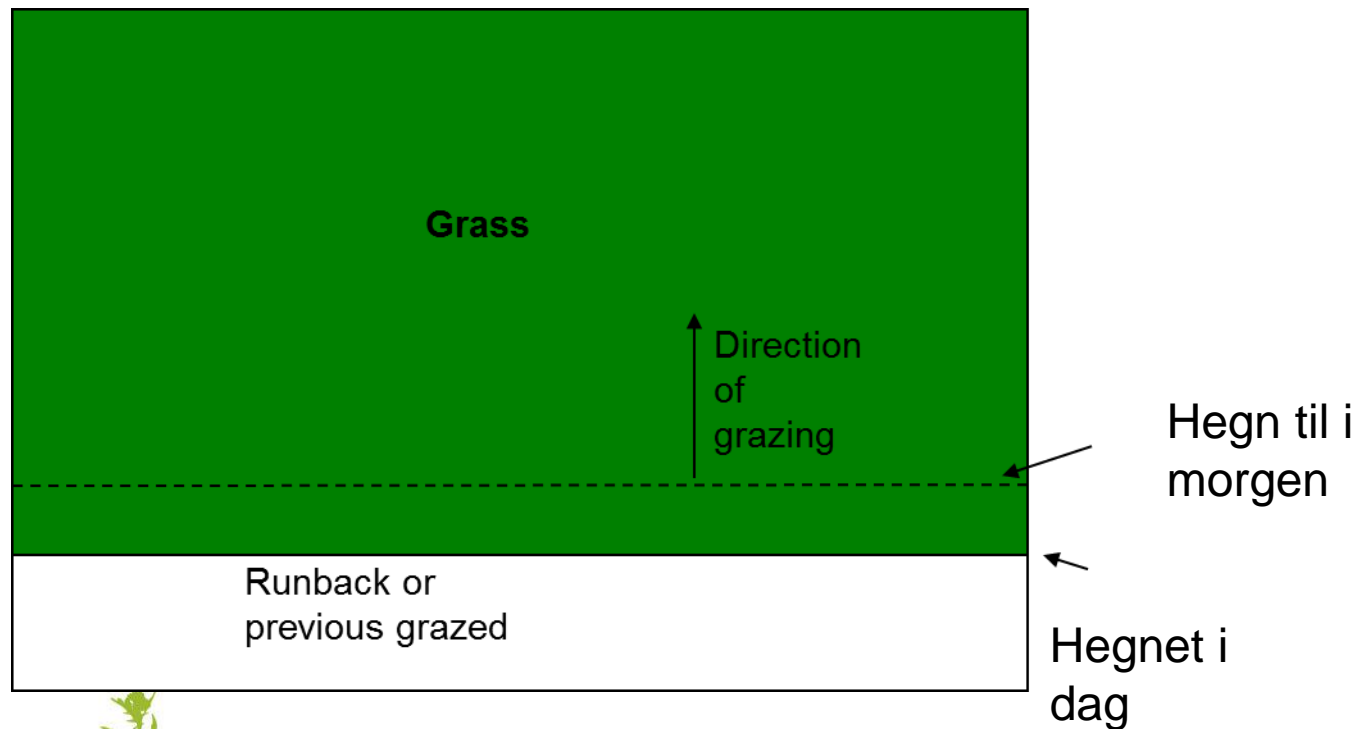


Afgræsnings strategi

- Der behøver ikke kun være 1 fold
- Jo flere jo bedre



Stribe græsning



2500 kg ts. pr. ha



3000 kg ts. pr ha



- Dagsration i tørstof (kg) som procent af kropsvægten hos moderfår.

Produktionsstadie	Tildeling i pct. af kropsvægten
Midt drægtigheden	1,5
Sen drægtighed	2
Tidlig laktation	3
Midt og sen laktation	2,5
Voksende lam	4

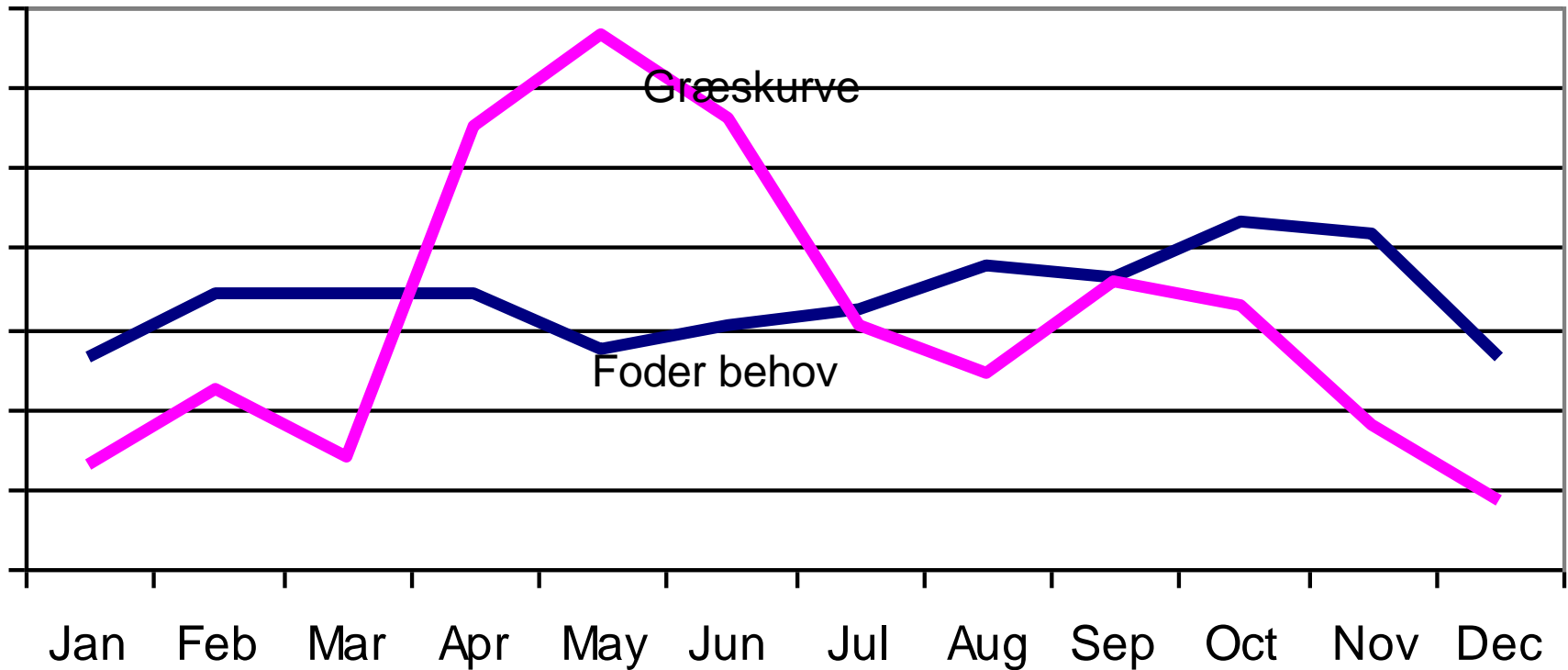
Kilde: www.eblex.org.uk. BRP-Bulletin-Extra-autumn-2013 Feed planning

Udregning

	Nr.	Vægt i kg	Behov i %	Optagelse af foder	Total kg ts. /dg (daglig optagelse x antal
Fravænnet lam	100	30	4	1,2	



Græsmarksproduktion hen over året



Frøgræs afgræsning

- Får æder ikke lavere end stubhøjden
- Lam for lav tilvækst på rødsvingel, samt plænetyper af rødsvingel og engrapgræs
- Får kan holde huldet på rødsvingel



Hvordan skal vi afgræsse frøgræs

- Græs hårdt i kort tid 8-10 dage pr. fold
 - Få får græsser mindre areal
- Fordel ved afgræsning med får
 - Fjerner ukrudt og spildkorn i udlægsåret
 - Bider tuen rund, så der bliver flere skud



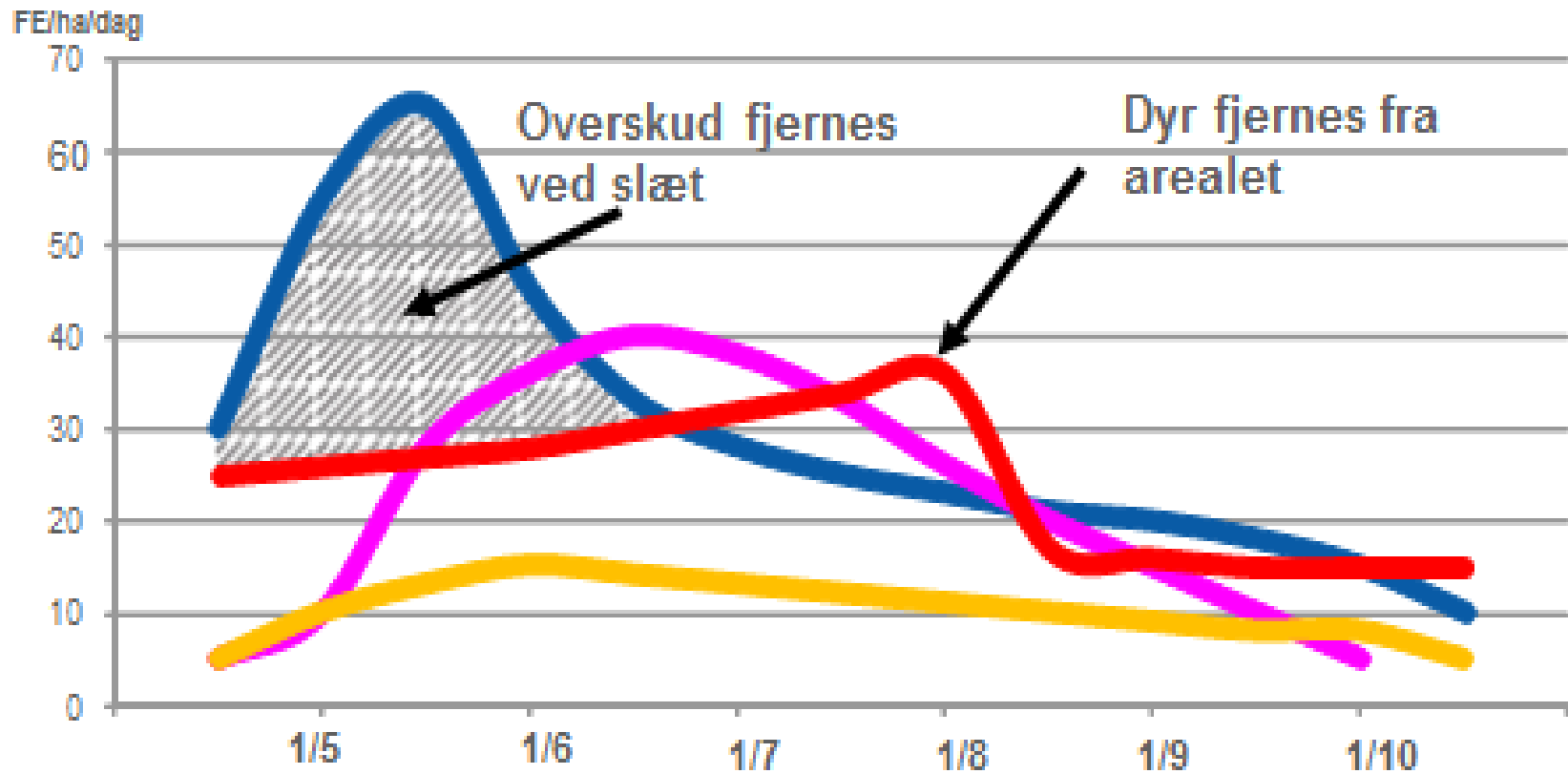


Ekstensiv arealer

- Om efteråret er der lav absorption af Kobber fra græsset
- Græs på u gødet areal kan mangle Cobolt, Selen



Forskellige typer af græsarealer



- God omdriftsareal, kløvergræs, ca. 5800 FE / ha
- God permanent græsareal, kløvergræs, ca. 3900 FE / ha
- Permanent græsareal, 100 pct. afgræsning, MVJ-ordning
- Foderbehov (10 får med lam)



Der gives tilskud til Pleje af græs- og naturarealer med:

	kr./ha/år
• Forpligtigelse til afgræsning (med mulighed for EB)	1.650
• Forpligtigelse til afgræsning (uden EB)	2.000
• Forpligtigelse til slæt med mulighed for afgræsning (med mulighed for EB)	900
• Forpligtigelse til slæt med mulighed for afgræsning (uden EB)	1.000
• Særligt udpegede arealer	
• Hvis arealerne er udpeget som særligt værdifulde og svært tilgængelige græs- og naturarealer med forpligtelse til afgræsning	3.350



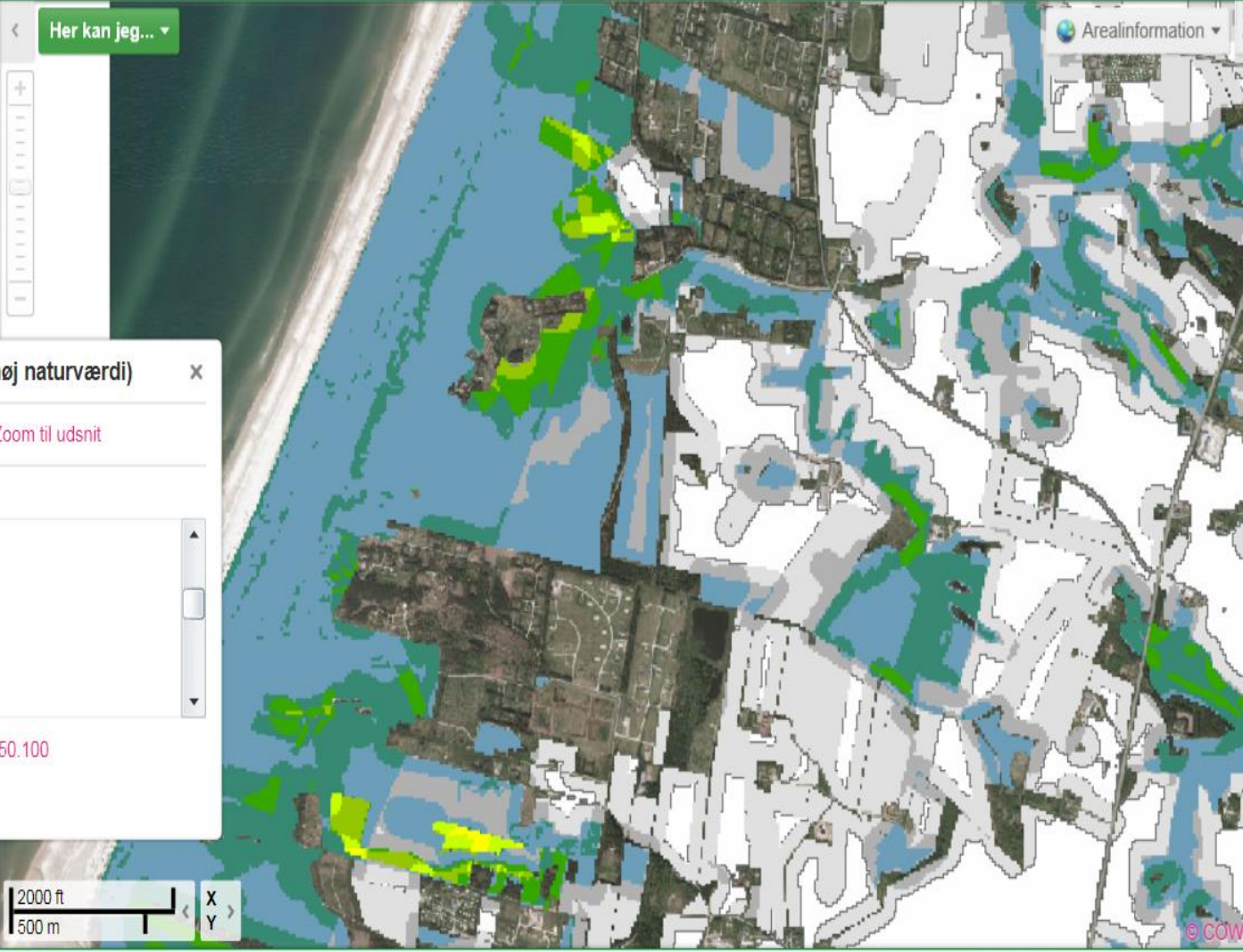
Mest besøgte I gang med Firefox

Temaer

Arealinformation (Standard)

signaturforklaring Filtre

- NOVANA prøvefelter
- NOVANA artsovervågning (punkter)
- NOVANA artsovervågning (linjer)
- NOVANA artsovervågning (flader)
- DEVANO kortlægning
- DEVANO dokumentation
- Fugleovervågning (punkter)
- Fugleovervågning (linjer)
- Fugleovervågning (flader)
- Artsfund (punkter)
- Artsfund (linjer)
- Artsfund (flader)
- HNV (områder med høj naturværdi)
- Habitatnatur
- Lysåben



Der er trods alt forenklinger

- Krav til plantedække lempes
- Pleje af græs er afgørende og ikke botanikken
- Ingen GLM-krav på ikke støtteberettigede arealer.



Får og naturpleje

- Tendens til at biologer i kommunerne ikke vil have får på naturarealer med beskyttede arter.
- Vi skal finde ud af hvordan vi kan pleje arealerne med får uden at hæmme arterne.
- Samgræsning mellem kvæg og får kunne være løsningen. Ville i kunne samarbejde med en kødkvæg avler om afgræsning af natur?



HØ

- Naturligt foder til drøvtyggere
- Mister ikke ”protein”, som ved ensilering
- Lave omkostninger
- Kan have stort spild



HØ

- Timing skal være rigtig
- Tørre anlæg giver sikkerhed
 - Kan udnytte varme fra tagkonstruktionen til tørring



Marktørret hø

- Tørret græs helst ikke for stor mængde kløver
- Skal høstes tidligt
- Forvejres/tørre, så det ikke ensilere eller danner mug.



HØ

- skårlægning
- Spredes over hele arealet
- Vendes hyppigt i starten, evt. flere gange på en dag
- Ved ts. % på 50 tørre det bedre i små skår
- Ved ts. % på 60 samles i store skår tidligt på formiddagen



HØ

- Presses når det er 86 % ts.
- Ballerne skal ikke køres ind før de er tørre.
- Brande starter hvert år pga. hø der ikke er tørt!!



Får og naturpleje

- Tendens til at biologer i kommunerne ikke vil have får på naturarealer med beskyttede arter.
- Vi skal finde ud af hvordan vi kan pleje arealerne med får uden at hæmme arterne.
- Samgræsning mellem kvæg og får kunne være løsningen. Ville i kunne samarbejde med en kødkvæg avler om afgræsning af natur?

