

Møde 4. marts 2015

- Ensilage og afgræsning af gode marker
- Hø

Den Europæiske Landbrugsfond for Udvikling af Landdistrikterne:
Danmark og Europa investerer i landdistrikterne

Ministeriet for Fødevarer,
Landbrug og Fiskeri



Den Europæiske Landbrugsfond
for Udvikling af Landdistrikterne


Projekt


- Økologer tænker i helheder
- Selvforsyning
- Harmoni



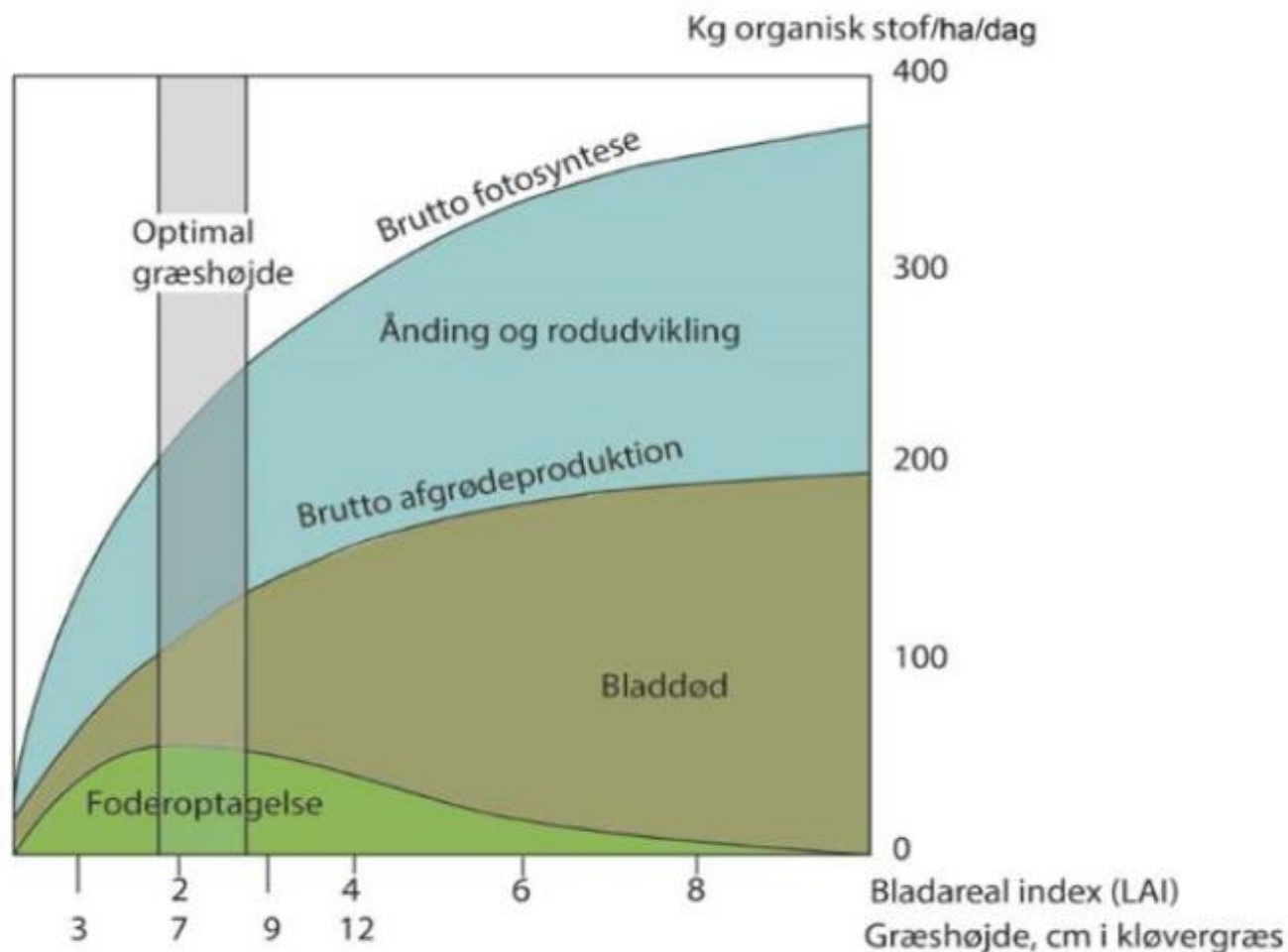


Billedet viser græsser, der er sået i forskellig dybde.

 Viser frøets placering under jord ca. 3 uger efter såning.

 Viser græssets forgreningspunkt.

GRÆSPRODUKTIONS GRUNDLOV



Kilde: Parsons, A.J. 1983. Græshøjden er tilpasset kløvergræs under danske forhold, Karen Søegaard, AU og Karsten A. Nielsen, SEGES 2014.



Typer af såskær til etablering af kløvergræs

Fabrikat	HE-VA	Lemken	Lemken
Type	Combi Seeder	Compact Solitair	Compact Solitair
Type af så skær	Slæbeskær "Græsskær" "Vingskær"	Dobbelte skiveskær og trykruller	Dobbelte skiveskær og trykruller
Radafstand i cm	7	12,5	16,7

Kløver: Fremspiringsprocent

41

24

23

Græs: Fremspiringsprocent

82

52

43

Dato

Kløvergræs høstet i parcellen, kg

12. juni

81,7

50,2

42,5

Plantedække efter første slæt, pct. af
jordoverfladen

12. juni

71

65

47

31. oktober

50

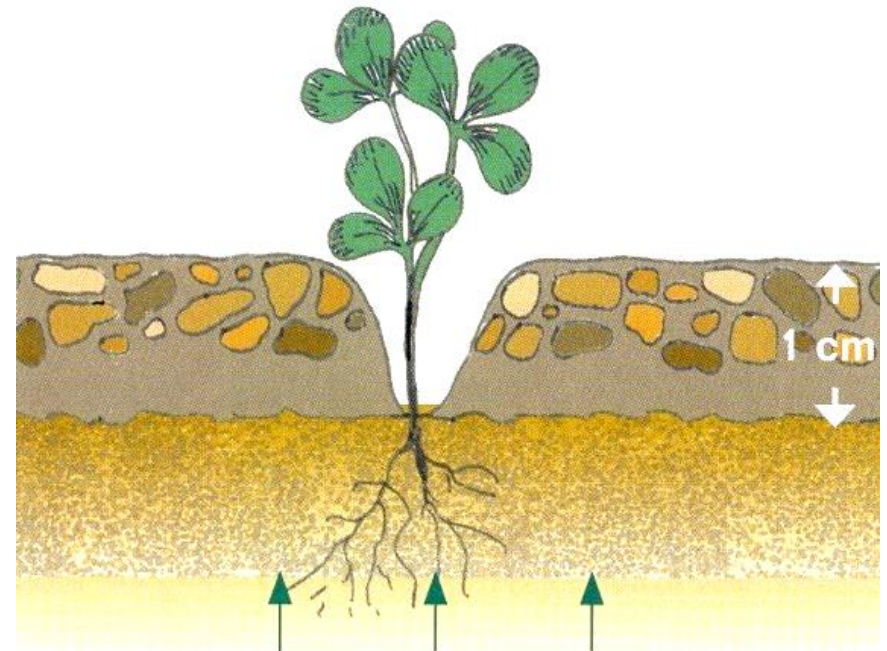
55

47

Sådan får man en god fremspiring

Max sådybde:

- 1 cm for hvidkløver og småfrøet græs
- 2 cm for rødkløver og storfrøet græs som alm. rajgræs og rajsvingel
- 2 - 3 cm for lucerne og ital. rajgræs
- Frøene sås på fast pakket bund med god kontakt til fugtig jord



Pakket jord med god vandstigning



PROCENTVIS DÆKNING AF JORDEN



70 / 5.5 cm



12.5 cm



16.7 cm

OPTIMERING AF N OVER ÅR

Blanding
nr. 45

Kg N pr. ha 1. brugsår

		0	120	240	360
		Nettoindtægt, kr. pr. ha			
Kg N pr. ha 2. brugsår	0	10.560	10.614	9.983	9.471
	120	10.637	10.034	9.977	9.711
	240	10.355	10.050	10.067	9.761
	360	10.107	9.870	10.066	10.022



Bedst

God

Dårlig

Meget dårlig

STIGENDE MÆNGDER KVÆLSTOF TIL BLANDINGER MED KLØVERGRÆS (1.)

Andelen af bælgplanter

- Påvirkes meget negativt
- Den negative effekt er størst i 1. brugsår og mindre i en veletableret afgrøde i 2. brugsår
- Den negative effekt er mindst i en blanding med hvidkløver og størst i en blanding med hvid- og rødkløver

Udbyttet af foderenheder

- Udbyttet af foderenheder øges meget med kvælstof, og med de nuværende priser på kvælstof og foder er det økonomiske optimum større end de her tildelte mængder.

STIGENDE MÆNGDER KVÆLSTOF TIL BLANDINGER MED KLØVERGRÆS (2.)

Udbyttet af råprotein

- Fra 0 til 240 kg N pr. ha har en øget mængde kvælstof reduceret udbyttet af råprotein.

Indholdet af råprotein

- Stigende mængder kvælstof påvirker indholdet af protein negativt fra 0 til 360 kg N pr. ha.
- Proteinindholdet kan øges ved:
 - At øge antallet af slæt fra 4 til 5 årligt
 - At udføre 1. slæt tidligt
 - At anvende en blanding med en stor andel af bælgeplanter.
- Det er verdens største misforståelse, at man kan øge indholdet af råprotein med kvælstof i veletableret kløvergræs med en aktiv bestand af kløver.

Høje udbytter og kvalitet

- Arbejdet i marken skal gøres ordentlig
- Redskaberne skal tilpasses

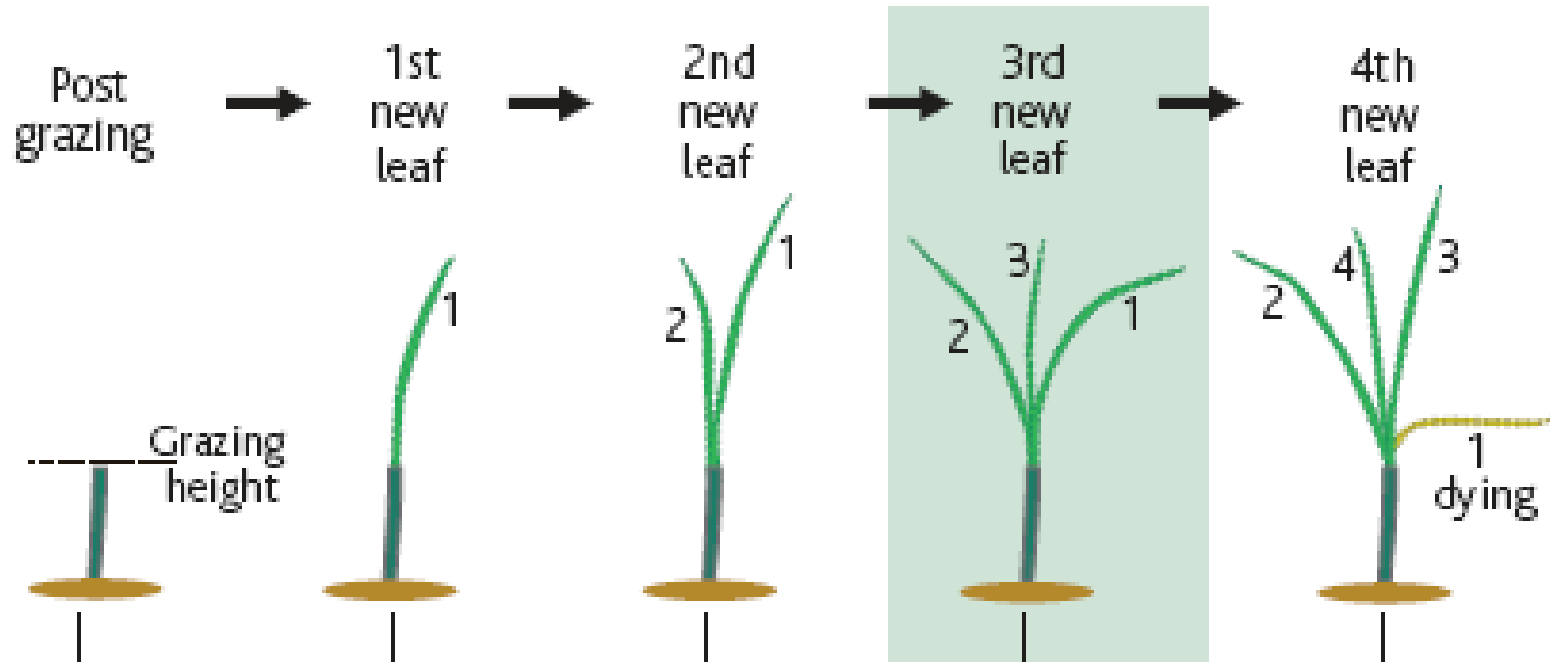


Ensilagefodring

- Kvaliteter der giver mulighed for at fodre tæt på eller helt med hjemmeavlet foder
- Max. FK OS 77-78 højere forbedre ikke fodringen. Ca. 1,1 kg ts./fe
- Har man god ensilage, og vil have stor tilvækst ses oftere sur vom når lammene ikke trives.

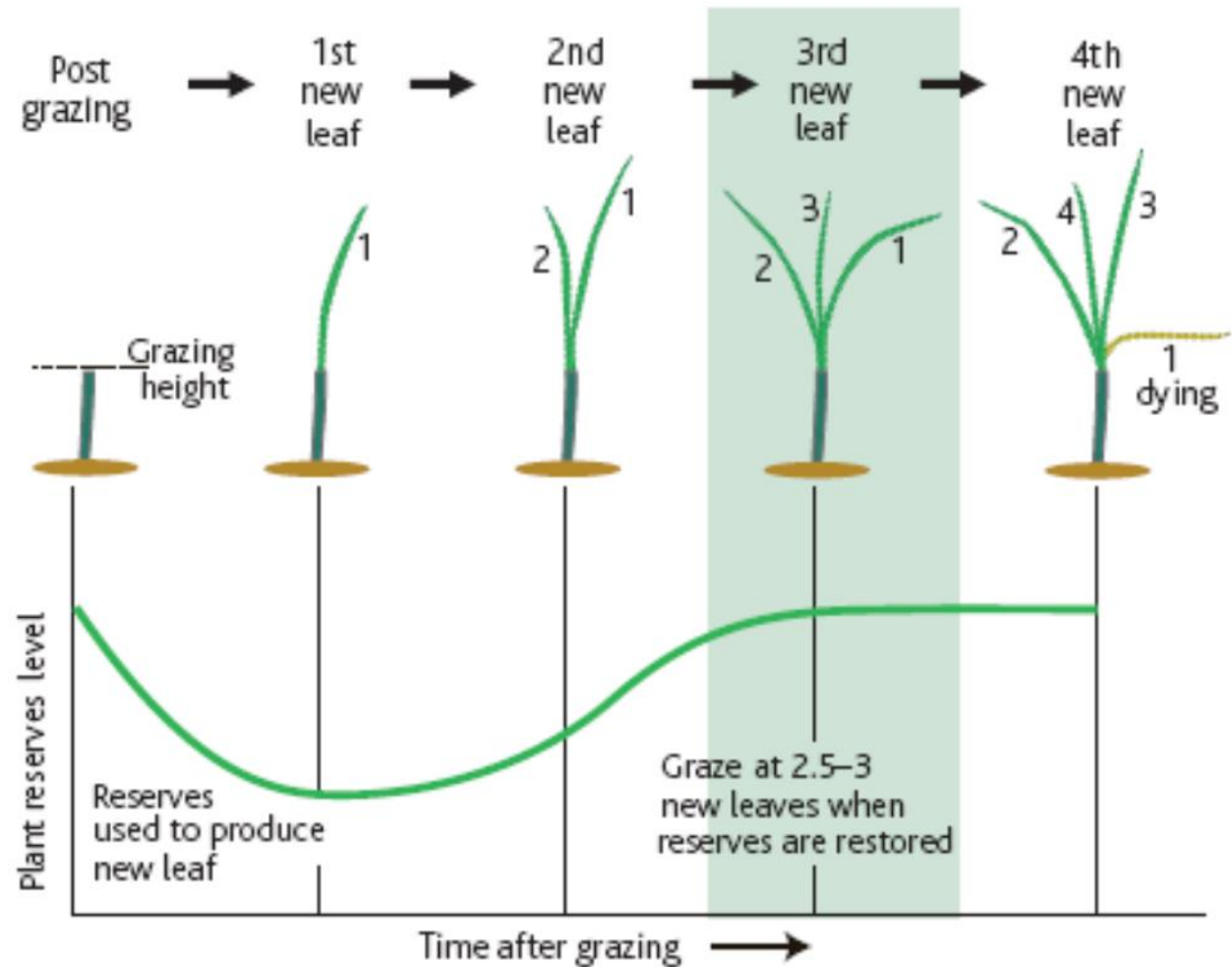


Hvordan gror græs



Hvordan græs gror

- Græs ikke for tidligt
- Eller for kort
- Tilpas belægningsgraden





Optimal Quality



Moderate Quality



Poor Quality

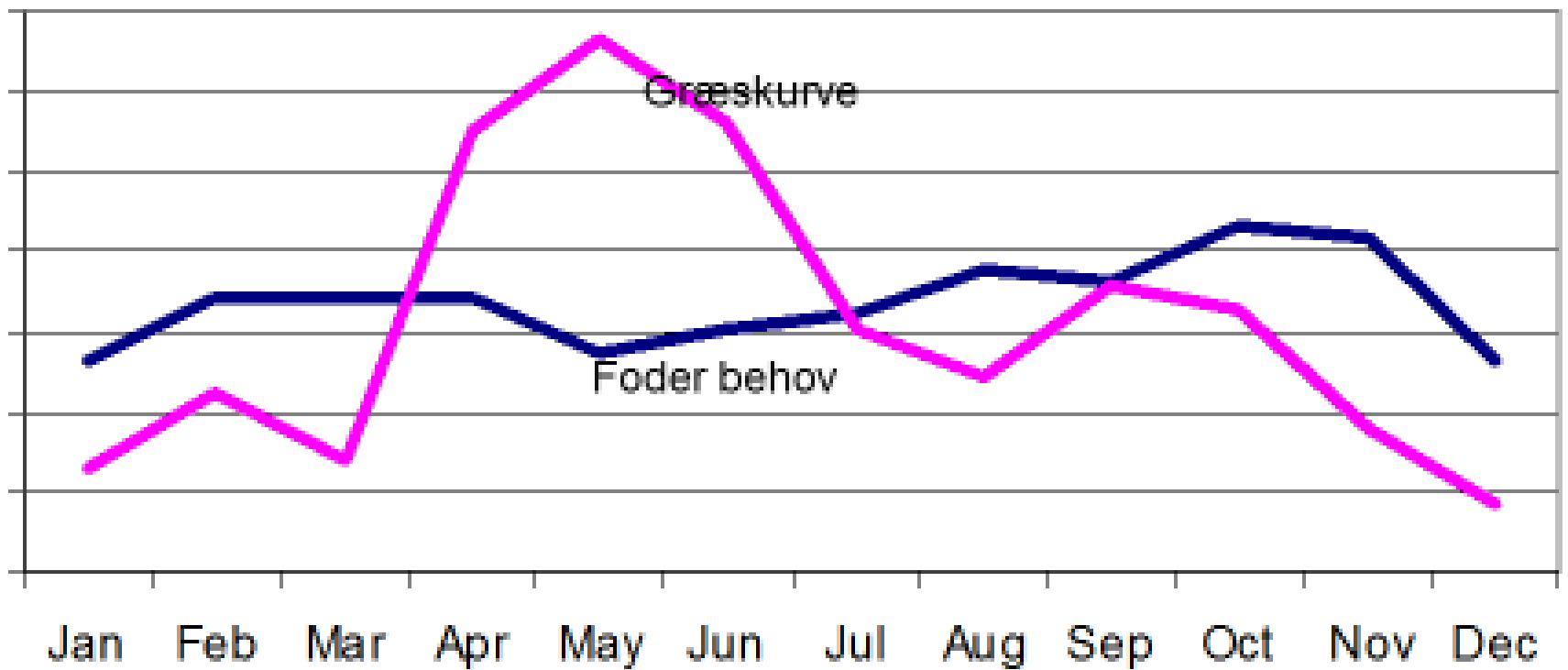
Under 1 kg ts.

1,1 kg ts.

Over 1,2

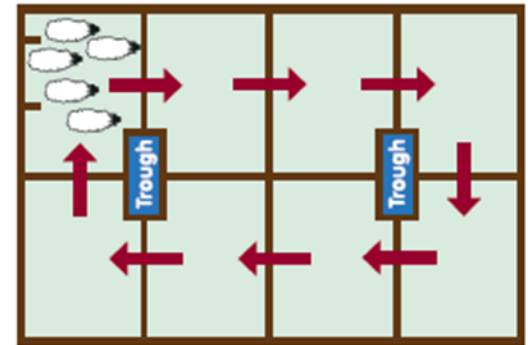
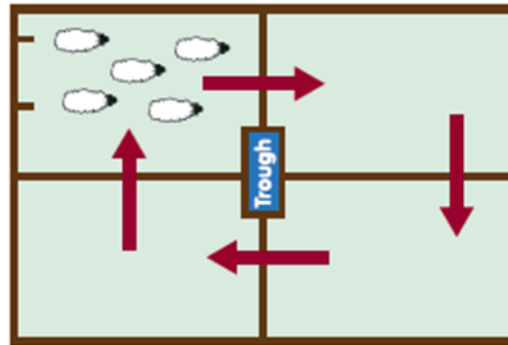
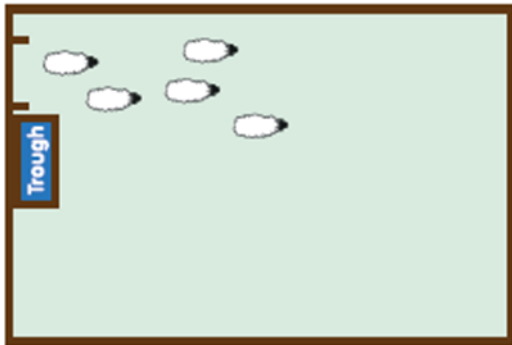




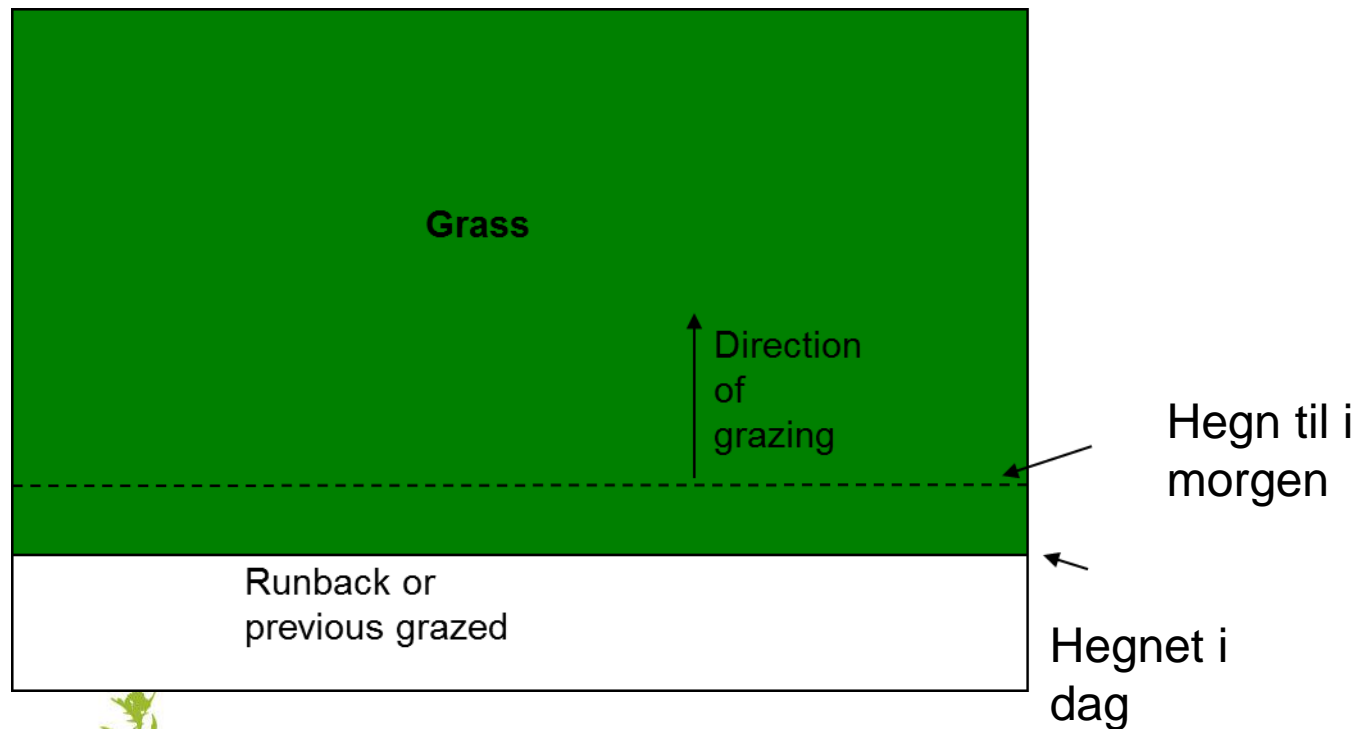


Afgræsnings strategi

- Der behøver ikke kun være 1 fold
- Jo flere jo bedre



Stribe græsning



2500 kg ts. pr. ha



3000 kg ts. pr ha



Udfordringer ved afgræsning på ved. græs og natur arealer

Pleje af græs og naturarealer

- Kende arealets udbytte!
- Pleje af græs kræver dyr nok til at holde græsset nede
- Reduktion af dyr i juli når produktionen går ned.
- Foldsifte på naturarealer?
- Sam græsning på naturarealer en overset mulighed?

Vedvarende græs på enge og overdrev.

- Svære at lægge om og nogle må ikke lægges om.
- Ved oversvømmelse af arealet reduceres græsserne og kløver, stiller krav til græsblandingen.
- Sam græsning en overset mulighed?

Hvilke krav stilles for udbytter på

1000 fe til 5000 fe

- Mvj arealer og heder giver omkring 800-1000 fe pr. ha
- Overgræssede arealer hele året giver 1000-1500 fe uanset de får tildelt gødning.
- Vedvarende enge og gode naturarealer giver 1000-3500 fe. ved kombineret slæt og afgræsning.
- I såning af græsblanding på ved. arealer med 2-5 kg med jævne mellemrum hæver udbyttet

5000 fe til 12000 fe

- Foldsifte med slæt og afgræsning.
- Omlægning, gødning, vand og rettidig tidlig slæt, forudsætning for høj udbytte.
- Økologisk 5000-7500 fe
- Konventionelt 6000-10000 fe
- 12000 fe hentes på god jord med vanding og udelukkende slæt arealer, med 4-5 slæt.

- Dagsration i tørstof (kg) som procent af kropsvægten hos moderfår.

Produktionsstadie	Tildeling i pct. af kropsvægten
Midt drægtigheden	1,5
Sen drægtighed	2
Tidlig laktation	3
Midt og sen laktation	2,5
Voksende lam	4

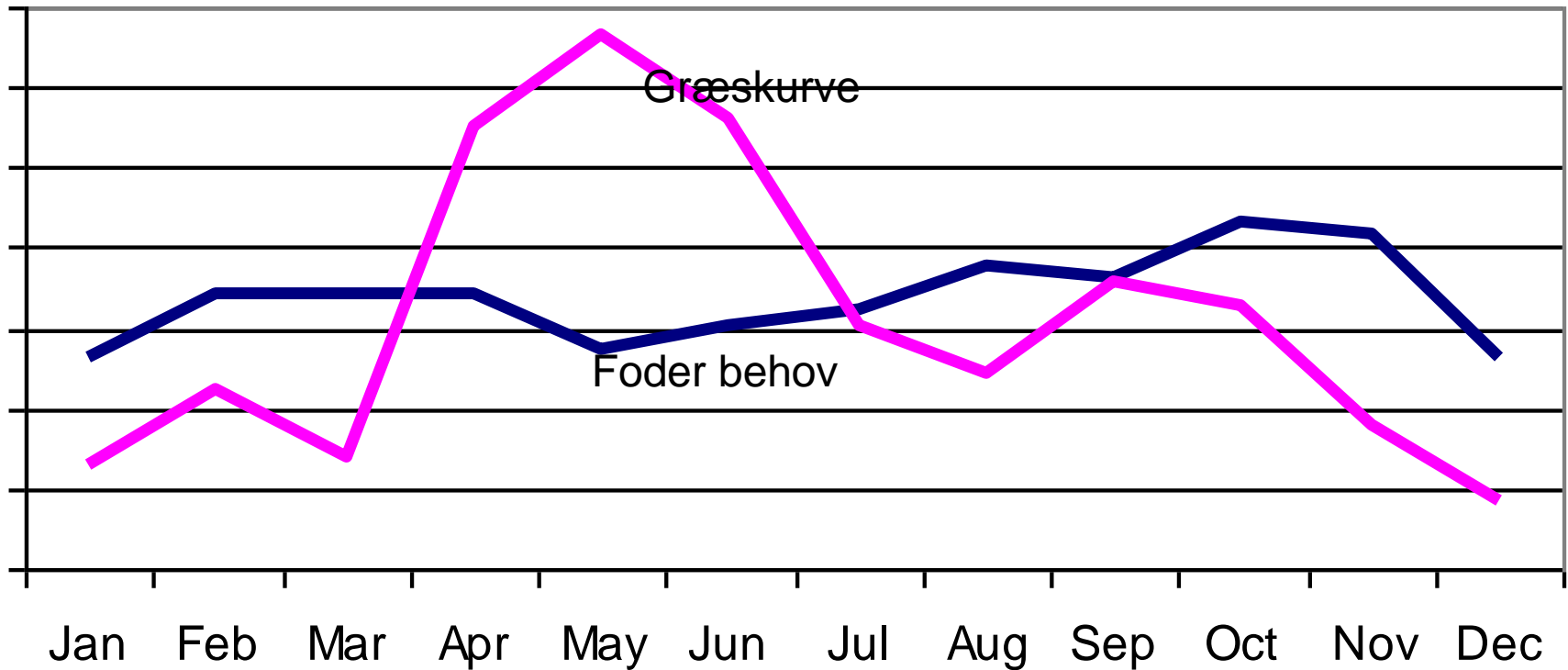
Kilde: www.eblex.org.uk. BRP-Bulletin-Extra-autumn-2013 Feed planning

Udregning

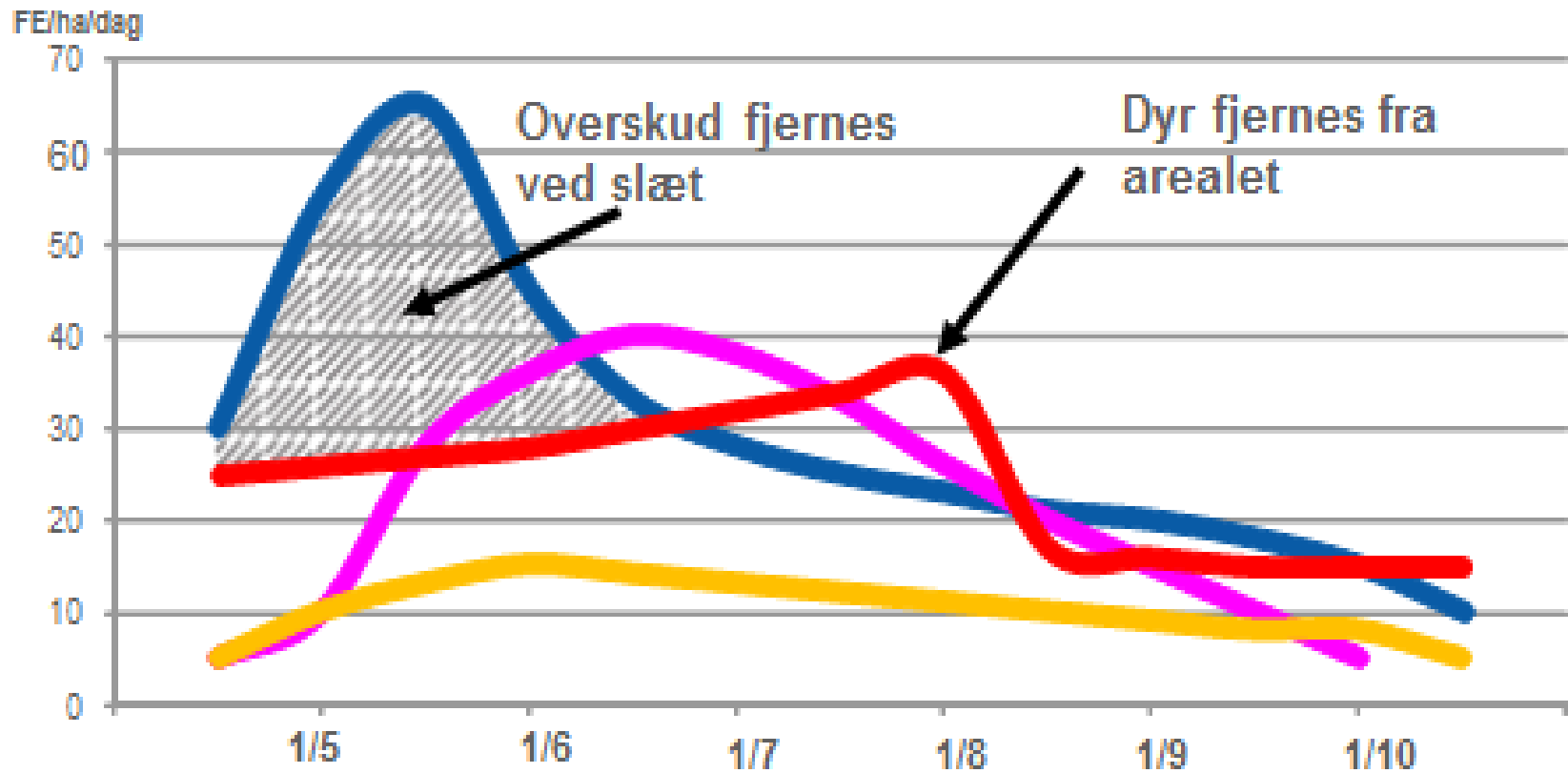
	Antal	Vægt i kg	Behov i %	Optagelse af foder	Total kg ts. /dg (daglig optagelse x antal
Fravænnet lam	100	30	4	1,2	



Græsmarksproduktion hen over året



Forskellige typer af græsarealer



- God omdriftsareal, kløvergræs, ca. 5800 FE / ha
- God permanent græsareal, kløvergræs, ca. 3900 FE / ha
- Permanent græsareal, 100 pct. afgræsning, MVJ-ordning
- Foderbehov (10 får med lam)



Dødbidning og optimal græshøjde

- Tørre forhold, over græsning = (dødbidning) på samme areal. Kløverens udløber bides af og græsset bliver under 4 cm i længere tid.
 - Genvækst tager lang tid.
- Græshøjde 1. års græsmarker min. 6 cm.
 - Prioriter til slæt.
- Ældre græsmarker min. 4 cm.

Frøgræs afgræsning

- Får æder ikke lavere end stubhøjden
- Lam for lav tilvækst på rødsvingel, samt plænetyper af rødsvingel og engrapgræs
- Får kan holde huldet på rødsvingel



Hvordan skal vi afgræsse frøgræs

- Græs hårdt i kort tid 8-10 dage pr. fold
 - Få får græsser mindre areal
- Fordel ved afgræsning med får
 - Fjerner ukrudt og spildkorn i udlægsåret
 - Bider tuen rund, så der bliver flere skud



Ensileringsmidler eller syrer

- Myresyre tilsættes ofte når lidt fugtige afgrøder med lav sukker skal ensilere, sænker Ph
- Propionsyre er svampehæmmende
- **Sil-All 4x4+**

Indeholder 4 bakteriestammer og 4 enzymer. Indholdet af homofermentative bakterier er meget højt og det er nok markedets mest koncentrerede ensileringsmiddel. Som noget helt nyt er Sil-All 4x4+ tilsat en bakteriestamme, som danner propionsyre i ensilagen, hvilket forbedrer stabiliteten ved åbning. Anvendes til græsensilage. Må anvendes af økologer.

Ensileringsmidler

- **XL-Sile**

Indeholder 2 bakteriestammer af homofermentative mælkesyrebakterie. XL-Sile ligner mange af de produkter, som findes på markedet. Anvendes til græsensilage. Må anvendes af økologer.

- **Biotal Axcool Gold**

Indeholder både homo- og heterofermentative bakterier og enzymer. Produktet skal anvendes, hvis man ønsker en mere heterofermentativ forgæring af ensilagen. Anvendes til græsensilage.

- **Sil-All Fireguard™**

Indeholder homofermentative mælkesyrebakterier og enzymer. Som mughæmmer er der tilsat både natriumbenzoat (som atamon i marmalade) og kaliumsorbat. Sil-All Fireguard er flagskibet til ensilering af byghedsæd, majsensilage og crimpet korn og majs.



HØ

- Naturligt foder til drøvtyggere
- Mister ikke "protein", som ved ensilering
- Lave omkostninger
- Kan have stort spild



HØ

- Timing skal være rigtig
- Tørre anlæg giver sikkerhed
 - Kan udnytte varme fra tagkonstruktionen til tørring



Marktørret hø

- Tørret græs helst ikke for stor mængde kløver
- Skal høstes tidligt
- Forvejres/tørre, så det ikke ensilere eller danner mug.



HØ

- skårlægning
- Spredes over hele arealet
- Vendes hyppigt i starten, evt. flere gange på en dag
- Ved ts. % på 50 tørre det bedre i små skår
- Ved ts. % på 60 samles i store skår tidligt på formiddagen



HØ

- Presses når det er 86 % ts.
- Ballerne skal ikke køres ind før de er tørre.
- Brande starter hvert år pga. hø der ikke er tørt!!



Ekstensiv arealer

- Om efteråret er der lav absorption af Kobber fra græsset
- Græs på u gødet areal kan mangle Cobolt, Selen



Får og naturpleje

- Tendens til at biologer i kommunerne ikke vil have får på naturarealer med beskyttede arter.
- Vi skal finde ud af hvordan vi kan pleje arealerne med får uden at hæmme arterne.
- Samgræsning mellem kvæg og får kunne være løsningen. Ville i kunne samarbejde med en kødkvæg avler om afgræsning af natur?