

SKOVLANDBRUG I DANMARK

Økonomi i skovlandbrugsdrift



Dagens program

Skovlandbrug

13:15 – 13:45 Økonomi i skovlandbrugsdrift – Lars Just Elnegaard, SAGRO

13:15 – 13:20 Kort introduktion økonomien

13:20 – 13:30 Gennemgang af forudsætninger Skovlandbrug

13:30 – 13:35 Mulig DB 2 ved Bjarne og gennemgang af diverse følsomheders påvirkning

13:35 – 13:45 Dialog og spørgsmål til området

Tak for i dag

Kontakt Lars - Mail ljn@sagro.dk | Direkte tlf. [76 60 21 87](tel:76602187) | Mobil [+45 51 30 96 66](tel:+4551309666)





Areal DESIGN - Forum Østergaard

16,4 ha, heraf 2,2 ha rækker med skov & buske, resten normal omdriftsareal

Arter

Æble, pære, blomme, hassel, valnød & kastanje

Antal træer

760 frugttræer + 280 nøddetræer

Arbejdsbredde

32 m

Tilskud

Opretholdes + frugt-/bærtillæg

Forudsætninger Bjarne Larsen

Bjarne Larsen		Æbler	Pærer	Blommer	Hassel		Kastanje	Valnød	I alt
	Stk.	380	190	190	280		2	4	1046
	Ha	0,80	0,40	0,40	0,59		0,004	0,008	2,20
Levetid i år		20	20	20	30		100	100	
Begynde at høste i år ☐		2	3	2	6		9	6	
Høstperiode 1 - år		2-20	3-20	2-20	6-10		9-100	6-10	
Høstperiode 2 - år					11-30			11-100	
Udbytte kg./træ/år- periode 1		8,30	6,50	15,00	2,00		10,00	5,00	
Udbytte kg./træ/år periode 2 - kun dem der står noget i ellers som 1. #					15,00			25,00	
Udbytte høstperiode 1: kg/år		3.154	1.235	2.850	560		20	20	7.839
Udbytte høstperiode 2: kg/år					4.200			100	4.300
Pris/kg selvpluk	80%	19,3	21,0	17,5	57,5	0%	120,0	220,0	
Pris/kg mosting/grossist/industri	20%	5,0	5,0	35,0	165,0	100%	120,0	220,0	
Indtjening selvpluk - periode 1		48.698 kr.	20.748 kr.	39.900 kr.	25.760 kr.		- kr.	- kr.	135.106 kr.
Indtjening selvpluk - periode 2					193.200 kr.			- kr.	193.200 kr.
Indtjening mosting/grossist - periode 1		3.154 kr.	1.235 kr.	19.950 kr.	18.480 kr.		2.400 kr.	4.400 kr.	49.619 kr.
Indtjening mosting/grossist - periode 2					138.600 kr.		2.400 kr.	22.000 kr.	163.000 kr.
Indtjening i alt/år periode 1		51.852 kr.	21.983 kr.	59.850 kr.	44.240 kr.		2.400 kr.	4.400 kr.	184.725 kr.
Indtjening i alt/år periode 2					331.800 kr.		2.400 kr.	22.000 kr.	356.200 kr.
Samlet indtjening salg hele perioden - op til max. 20 år		933.332 kr.	373.711 kr.	1.077.300 kr.	3.539.200 kr.		38.400 kr.	242.000 kr.	6.203.943 kr.

☐ ud fra det er 2 års planter de udplantes

Der er kort udbytte ind svarende til vægt efter skallen er taget fra

Forudsætninger Bjarne Larsen

Bærtillæg/ha		4.000	4.000	4.000	4.000	4.000	4.000	8.800 kr.
Alm. Ha- støtte		1.650	1.650	1.650	1.650	1.650	1.650	3.630 kr.
Økologitilskud	870	870	870	870	870	870	870	1.914 kr.
Nedsat kvælstof	500		-	-	-	-	-	- kr.
Mulig støtte pr. ha		6.520	6.520	6.520	6.520	6.520	6.520	
Indtægter på skovarealet		5.211	2.606	2.606	3.840	27	55	14.344 kr.
Samlet indtægter tilskud op til 30 år		104.220 kr.	52.110 kr.	52.110 kr.	115.191 kr.	823 kr.	1.646 kr.	326.100 kr.
Samlet indtægter tilskud op til 20 år		104.220 kr.	52.110 kr.	52.110 kr.	76.794 kr.	549 kr.	1.097 kr.	286.880 kr.
Købspris planter gens. 2 år gamle		19450	8585	14000	12425	300,00	780	55.540 kr.
Etableringsomkostninger	14	5956	2978	2978	4388	31	63	16.394 kr.
Renholdelse (10 overkørsler over 3 år – rækkegående grej) inkl. anstilling		19981	9990	9990	14723	105	210	55.000 kr.
Vildthejn (160 cm opsat på trykimp. hjørnepæle med jernrør som mellempæle)		15585	7793	7793	11484	82	164	42.900 kr.
I alt fast omkostninger inden høst		60.972 kr.	29.346 kr.	34.761 kr.	43.020 kr.	519 kr.	1.217 kr.	169.834 kr.
☐ Den største omkostning ligger de første 3 år. Pga. der er plantet græs under træerne kræver det et min. Vedligehold derfor ikke meregnet efterfølgende år.								
Hver træ/busker tager ca. min at plukke #		3,75	3,75	15	120	120	120	
Samlede antal min		1425	712,5	2850	33600	240	480	39307,5
Antal timer		23,75	11,88	47,50	560,00	4,00	8,00	655
Pris/time	230,5	230,5	230,5	230,5	230,5	230,5	230,5	
Samlet omk. til høst		5.474 kr.	2.737 kr.	10.949 kr.	129.080 kr.	922 kr.	1.844 kr.	151.006 kr.
☐ Der skal bemærkes, at min pr. træ/busker er et skøn. Der er plukselv på alle træer, derfor skal vi selv ind og plukke ved alle træer. Derfor er der ikke 80/20 fordeling af omkostningen.								
# Ved Hassel, Kastanje og Valnød er der indregnet tid til sortering af nødderne								
Samlede omkostninger i hele perioden op til max. 20 år		98.539 kr.	46.532 kr.	197.078 kr.	1.807.120 kr.	10.142 kr.	25.816 kr.	2.185.226 kr.

Dækningsbidrag Bjarne Larsen

<u>Opsummering</u>		Æbler	Pærer	Blommer	Hassel		Kastanje	Valnød	
Samlet indtjening salg i perioden		933.332 kr.	373.711 kr.	1.077.300 kr.	6.857.200 kr.		52.800 kr.	462.000 kr.	9.756.343 kr.
Støtte i perioden til arealerne		104.220 kr.	52.110 kr.	52.110 kr.	115.191 kr.		823 kr.	1.646 kr.	326.100 kr.
Indtjening i alt		1.037.552 kr.	425.821 kr.	1.129.410 kr.	6.972.391 kr.		53.623 kr.	463.646 kr.	10.082.442 kr.
Samlede omkostninger i perioden		- 159.510 kr.	- 75.878 kr.	- 231.838 kr.	- 3.140.940 kr.		- 19.881 kr.	- 45.473 kr.	- 3.673.520 kr.
Samlet dækningsbidrag 2 i perioden op til max. 20 år ex. Merindtjening		878.041 kr.	349.943 kr.	897.572 kr.	1.765.854 kr.		28.288 kr.	216.064 kr.	4.135.762 kr.
Gens. indtjening pr. leveår (til max. 20 år)		43.902 kr.	17.497 kr.	44.879 kr.	88.293 kr.		1.414 kr.	10.803 kr.	206.788 kr.
# der er her ikke indregnet tilskud fra projektet InTRÆgrer 2.0									
% Renholdelse efter 3 år er ikke indregnet									
□ Der er ikke indregnet konsekvenserne hvis høsten slår fejl en eller flere af årene i den 20 årige periode									
	Ha.	DB1	EU-Støtte	I alt					I alt
Alm. markdrift mellem rækkerne	1,0	5.462 kr.	2.583 kr.	8.045 kr.					
I alt samlet omdriftsareal	14,2	77.560 kr.	36.672 kr.						114.232 kr.
I alt samlet over 20 år		1.551.208 kr.	733.435 kr.						2.284.643 kr.
							I alt/ha		
Gens./Omk./ha kapacitetsomk. inkl. Afsk. jfr. 2016 og 2017 for omdriftsarealer						- 2.908,0 kr.			- 41.294 kr.
Gens./Omk./ha kapacitetsomk. inkl. Afsk. jfr. 2016 og 2017 for omdriftsarealer over 20 år									- 825.872 kr.
Samlet indtjening skov og alm. markdrift under det kombinerede system									8.775.465 kr.
Samlet indtjening DB 2 pr. ha skov og alm. markdrift under det kombinerede system									5.594.533 kr.
Samlet gens. indtjening pr./ha (20 år periode)									17.335 kr.

Oversigt og følsomheder Bjarne Larsen

Bjarne Larsen	Æbler	Pærer	Blommer	Hassel	Kastanje	Valnød	I alt	
Antal træer/buske	380	190	190	280	2	4	1046	<u>I alt ha</u>
Ha med rækker af træer & buske	0,80	0,40	0,40	0,59	0,004	0,008	2,20	16,4
Levetid i år	20	20	20	30	100	100		
Udbytte kg./træ/år- periode 1	8,30	6,50	15,00	2,00	10,00	5,00		
Udbytte kg./træ/år- periode 2				15,00		25,00		
Pris/kg selvpluk	19,3	21	17,5	57,5				
Pris/kg mosting/grossist/industri	5	5	35	165	120	220		
Hver træ/busk tager ca. min at plukke	3,75	3,75	15	120	120	120		Gens. DB/HA inkl. Omdrifts- arealerne
Gens. pris pr. time	230,5	230,5	230,5	230,5	230,5	230,5		
Samlet DB 2 i perioden (20 års periode)	43.902	17.497	44.879	88.293	1.414	10.803	206.788	18.049

Oversigt og følsomheder Bjarne Larsen

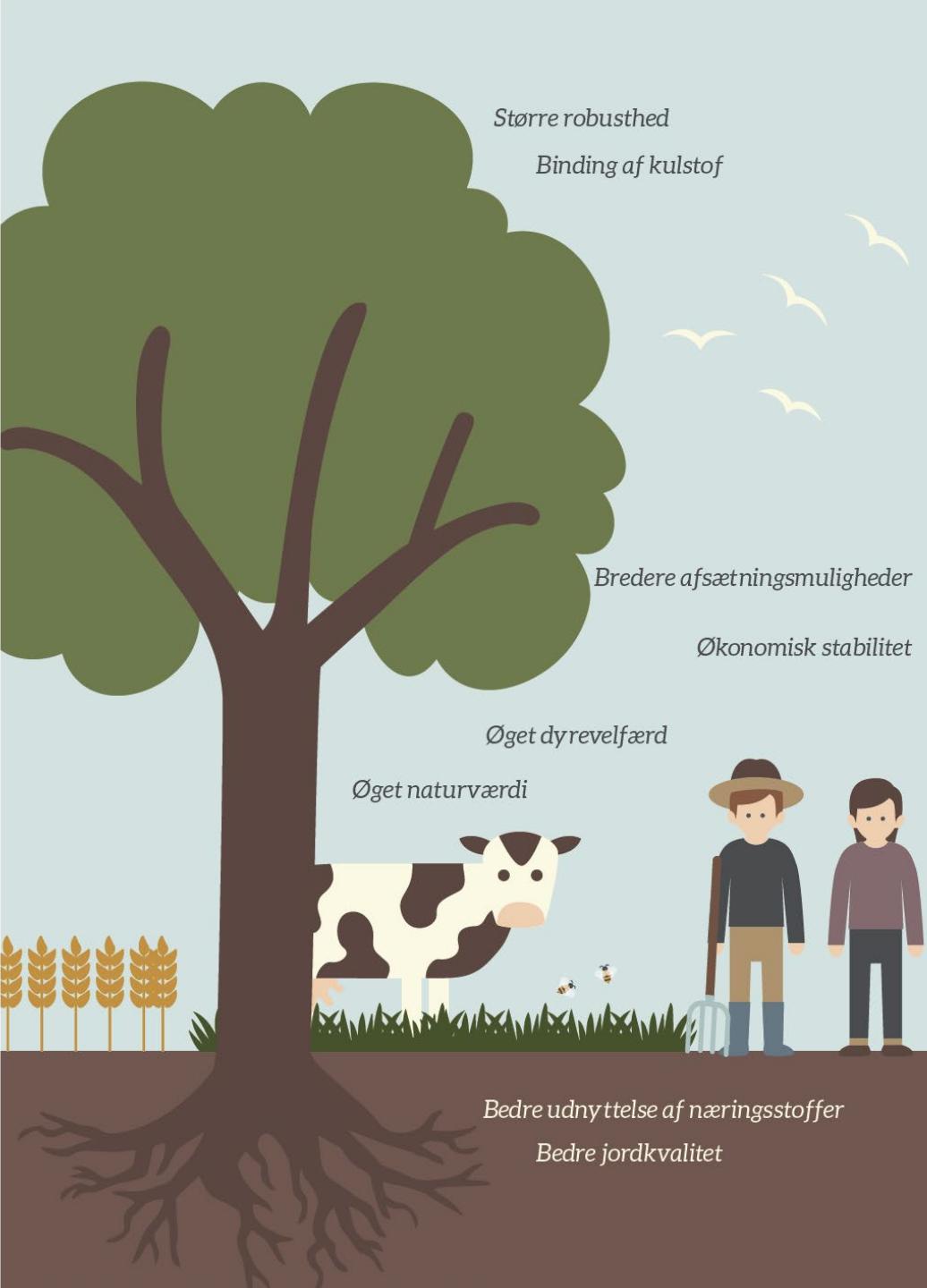
								Gens. DB/HA inkl. Omdrifts- arealerne
<u>Ved ændringer af forudsætningerne</u>	<u>Æbler</u>	<u>Pærer</u>	<u>Blommer</u>	<u>Hassel</u>	<u>Kastanje</u>	<u>Valnød</u>	<u>I alt</u>	
- 10% i udbytterne nyt DB 2	39.235	15.629	39.492	70.597	1.222	9.593	175.768	15.819
- 15% i pris/kg nyt DB 2	36.902	14.694	36.799	61.749	1.126	8.988	160.259	14.934
- 20% i tid til høst nyt DB 2	42.917	17.032	42.908	70.221	1.313	10.545	184.936	16.438
- 10% højere timepris nyt DB 2	43.409	17.264	43.893	79.257	1.364	10.674	195.862	17.105
Hvis alle parametre kommer et år	30.757	12.128	28.456	16.946	782	7.391	96.460	10.149
- 10% i udbytterne mindre DB 2	- 4.667	- 1.869	- 5.387	- 17.696	- 192	- 1.210	- 31.020	- 2.230
- 15% i pris/kg mindre DB 2	- 7.000	- 2.803	- 8.080	- 26.544	- 288	- 1.815	- 46.530	- 3.115
- 20% i tid til høst mindre DB 2	- 985	- 465	- 1.971	- 18.071	- 101	- 258	- 21.852	- 1.611
- 10% i højere timepris mindre DB 2	- 493	- 233	- 985	- 9.036	- 51	- 129	- 10.926	- 944

Tak for i dag

Spørgsmål???

Kontakt Lars - Mail ljn@sagro.dk | Direkte tlf. [76 60 21 87](tel:76602187) | Mobil [+45 51 30 96 66](tel:+4551309666)





Større robusthed
Binding af kulstof

Bredere afsætningsmuligheder
Økonomisk stabilitet

Øget dyrevelfærd
Øget naturværdi

Bedre udnyttelse af næringsstoffer
Bedre jordkvalitet

SKOVLANDBRUGETS FORDELE

klima



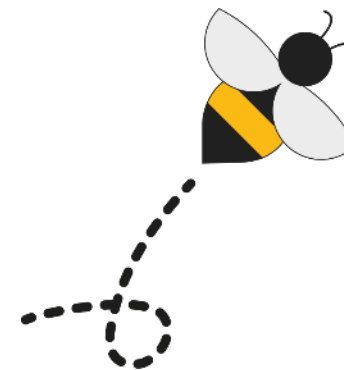
natur



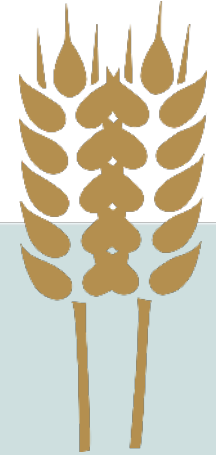
dyrevelfærd



robusthed



FORUM ØSTERGAARD



NUVÆRENDE PRODUKTION

Planteavl til konsum

SKOVLANDBRUGSSYSTEM

Planteavl + æble, pære, blomme, hassel, valnød, kastanje

SKOVLANDBRUGSAREAL

16 ha skovlandbrug ud af bedriftens 200 ha

TRÆERNES FORMÅL

Fødevarer, naturværdi, kulstof-lagring, rekreativ værdi

EFFEKTER VED SKOVLANDBRUG

Forum Østergaard

Kulstof-lagring

➔ *17 ton kulstof eller 62 ton CO₂*

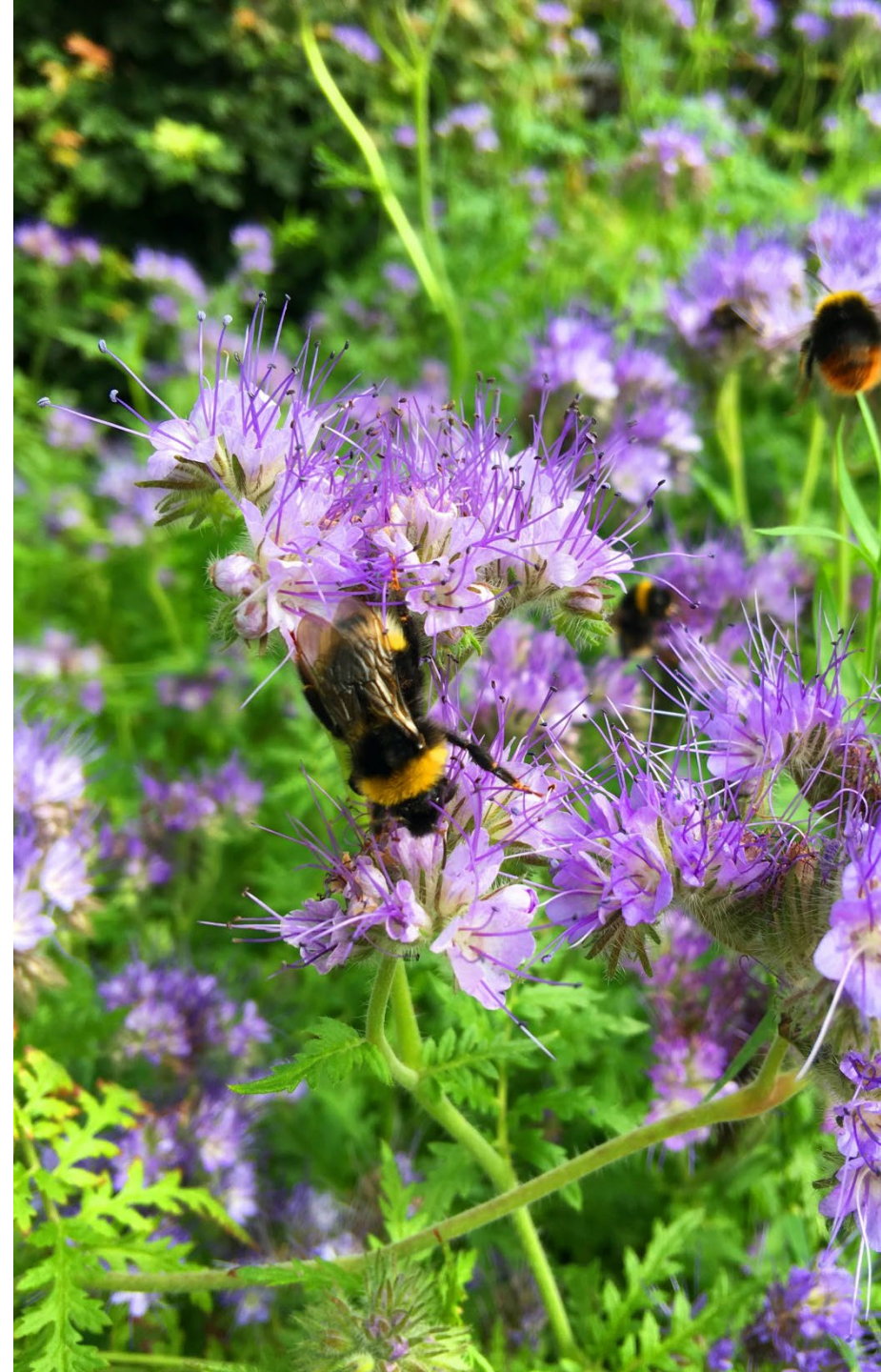
Naturværldi

➔ *Mindre jordbearbejdning/perm. arealer*
Mere føde til bestøvere

Rekreativ værdi

Produktionsøkonomi (DB)

➔ *Hidtidig produktion: 5.462 kr./ha*
Skovlandbrug: 18.049 kr./ha





**PERSPEKTIVER I
SKOVLANDBRUG?**



REGLER & STØTTE

Nu og fremadrettet

OMDRIFTSAREALER

Maksimum 100 træer pr. hektar over 1 meter i højden

Maksimum 100 m² sammenhængende kronedække pr. hektar.

Frit artsvalg

Undtagelse: flere end 100 træer/buske er tilladt, såfremt det er frugttræer og bærbuske opstillet på artslisten under frugt-/bærtillæg

FRUGT-/BÆRTILLÆG

Overholdelse ift. artsliste

Overholdelse af krav om minimum antal træer/buske pr. hektar for hver enkel art

Karakter af plantage med veldefinerede rækker

Planter skal være jævnt fordelt over marken

Samdyrkning af forskellige arter er tilladt, men minimum én art skal opfylde minimumskravet til plantetal pr. hektar

LAVSKOV

Overholdelse ift. artsliste

Højest 100 træer/buske over 1 meter af anden art iblandet lavskoven pr. hektar (undtagelse for poppel)

Ikke-lavskovsarter må ikke stå i klynger
Mindst 8.000 godkendte planter pr. hektar (undtagelse for poppel)

Arealet skal minimum være 0,3 hektar stort og 7,5 meter bredt

Træerne skal stævnes mindst hvert 10. år

REGLER & STØTTE

Nu og fremadrettet

OMDRIFTSAREALER

Maksimum 100 træer pr. hektar over 1 meter i højden

Maksimum 100 træer/buske pr. hektar i sammenhængende kronedække pr. hektar.

Frit artsvalg

Undtagelse: flere end 100 træer/buske er tilladt, såfremt det er frugttræer og bærbuske opstillet på artslisten under frugt-/bærtillæg

FRUGT-/BÆRTILLÆG

Overholdelse ift. artsliste

Samdyrkning af forskellige arter er tilladt, men minimum én art skal opfylde minimumskravet til plantetal pr. hektar

Planten skal være jævnt fordelt over marken

LAVSKOV

Overholdelse ift. artsliste

Maksimum 100 træer/buske pr. hektar (undtagelse for poppel)

Ikke stå i klynger

Arealet skal minimum være 0,3 hektar stort og 7,5 meter bredt

Træerne skal stævnes mindst hvert 10. år

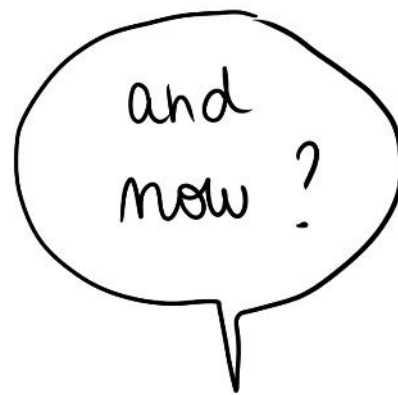
BRUTTOAREALMODELLEN OG DEN NYE CAP???

Er du praktiker?
Vil du med i vores
skovlandbrugsnet-
værk?



mail til
info@okologi.dk

THE DIFFICULTY OF AGROFORESTRY :



REV
ENU