

ØKOLOGISK SKOVLANDBRUG I DANMARK

Praktiske erfaringer

Åbent hus – 6. december 2019



Dagens program

Skovlandbrug

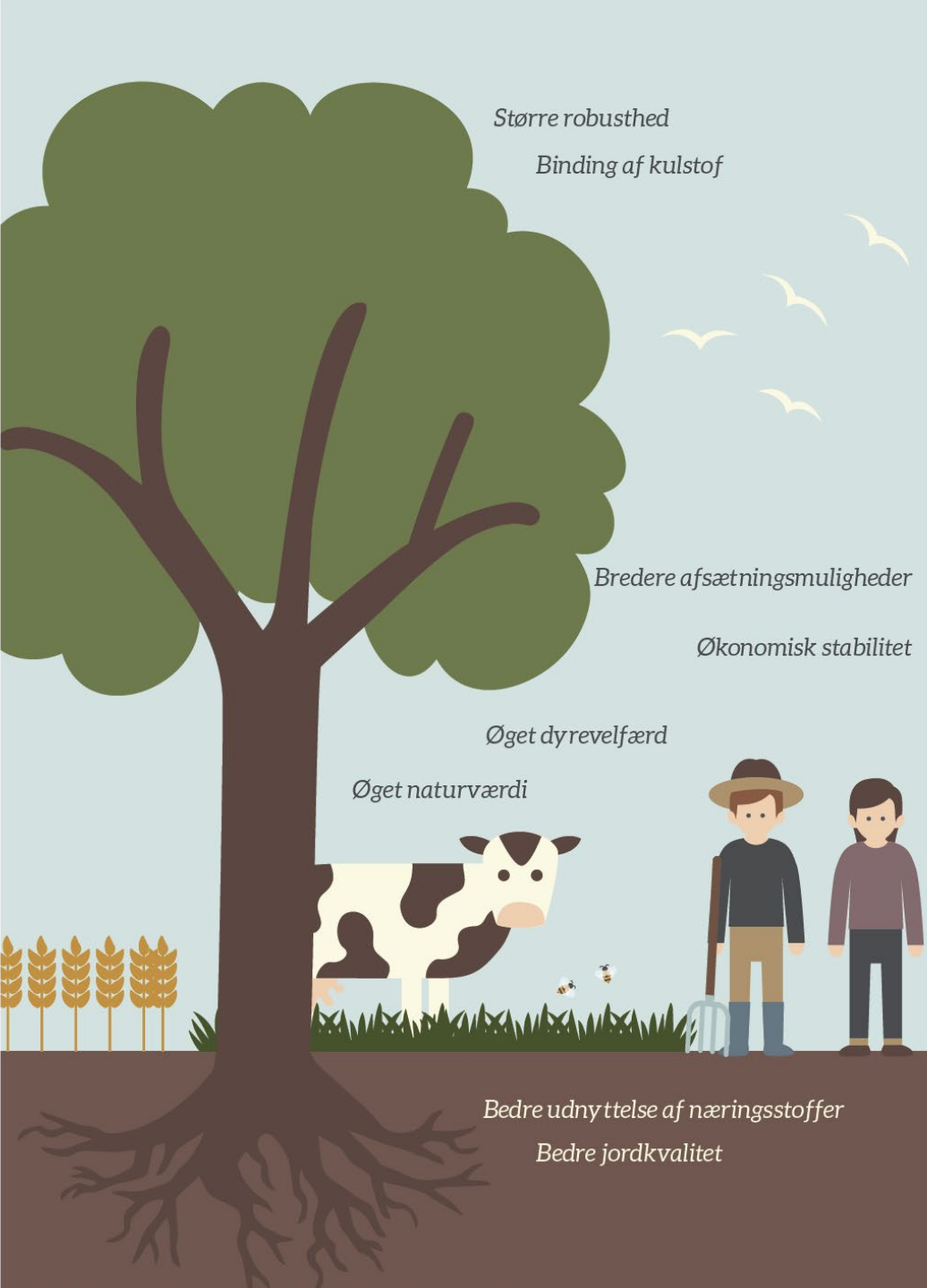
- | | |
|---------------|--|
| 11:00 – 11:15 | Introduktion til skovlandbrug – Mette Kronborg |
| 11:15 – 11:45 | Skovlandbrug med planteavl og frugttræer – Bjarne Larsen |
| 11:45 – 12:15 | Frokost & kaffe |
| 12:15 – 12:45 | Frugt og bær i et skovlandbrugssystem – Hanne Lindhard, Gartnerirådgivningen |
| 12.45 – 13.15 | Skovlandbrug med kvæg – Bent Rasmussen & Mette Kronborg |
| 13:15 – 13:45 | Økonomi i skovlandbrugsdrift – Lars Just Elnegaard, SAGRO |
| 13:45 – 14:00 | Regler for skovlandbrug – Mette Kronborg |
| 14:00 | Tak for i dag |

*HVAD ER
SKOVLANDBRUG?*

”

Agroforestry is a collective name for land-use systems and technologies where woody perennials (...) are deliberately used on the same land-management units as agricultural crops and/or animals, in some form of spatial arrangement or temporal sequence.

FAO



SKOVLANDBRUGETS FORDELE

klima



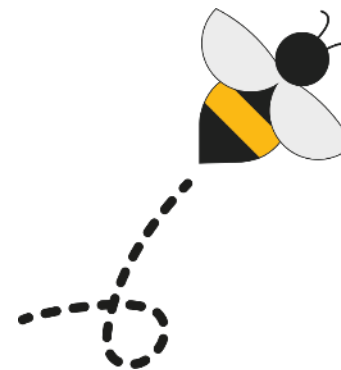
natur



dyrevelfærd



robusthed



*SKOVLANDBRUGERE I
DANMARK*

SKOVLANDBRUG

- et inspirationskatalog



SKOVLANDBRUG

- en guide





VEJEN FREMAD...

VEJEN TIL DIT SKOVLANDBRUG

Fra tanke til handling

FASE 1

Ideer



VEJEN TIL DIT SKOVLANDBRUG

Fra tanke til handling

FASE 1

Ideer

FASE 2

Ord til
handling



VEJEN TIL DIT SKOVLANDBRUG

Fra tanke til handling

FASE 1

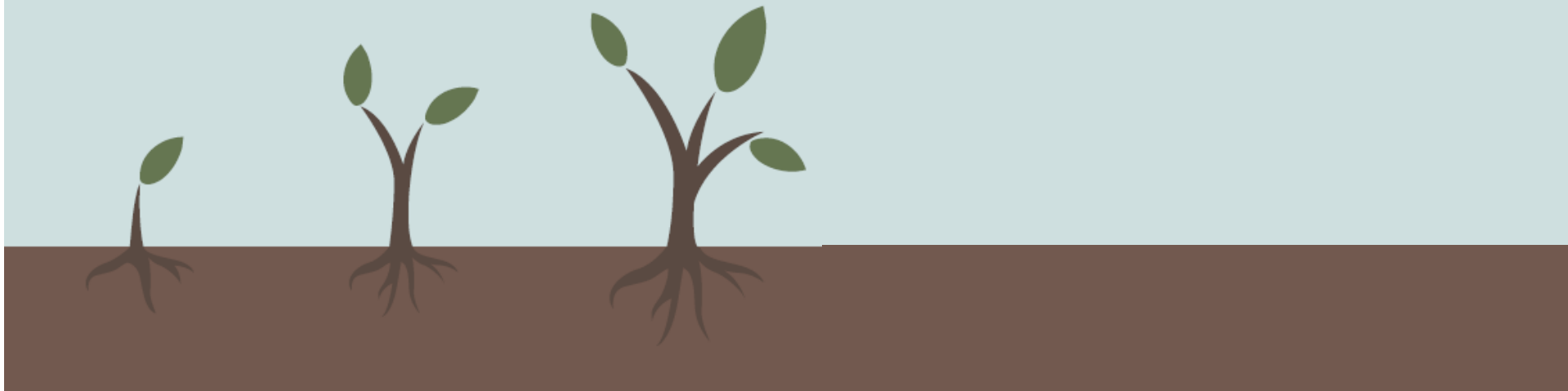
Ideer

FASE 2

Ord til
handling

FASE 3

Genover-
vejelse



VEJEN TIL DIT SKOVLANDBRUG

Fra tanke til handling

FASE 1

Ideer

FASE 2

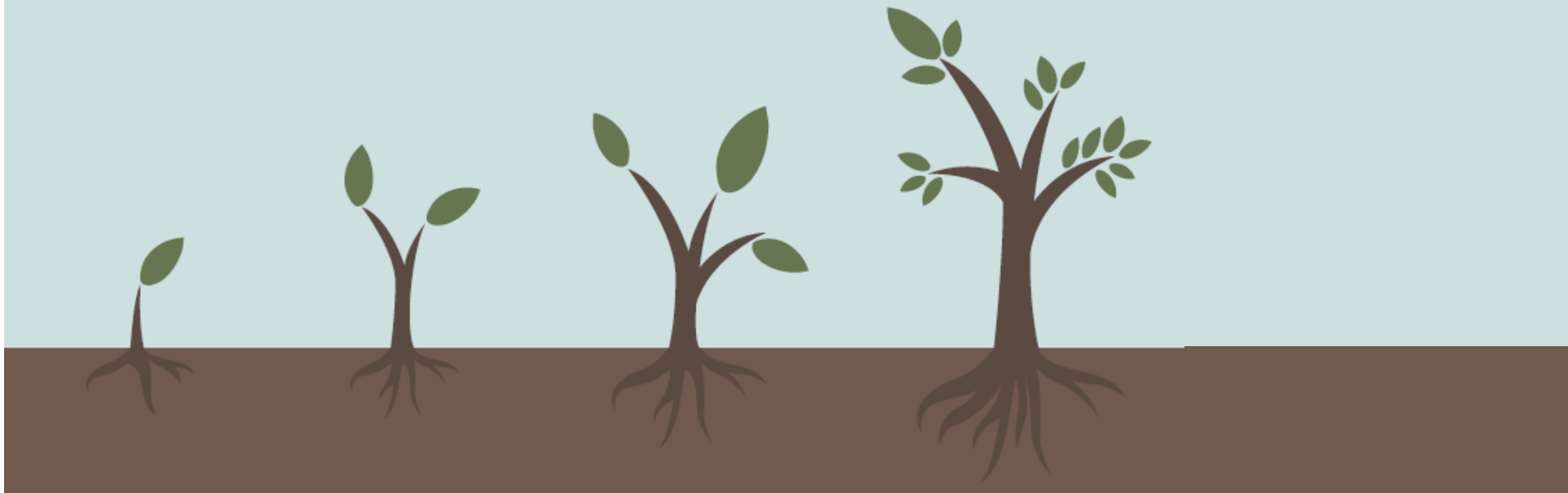
Ord til
handling

FASE 3

Genover-
vejelse

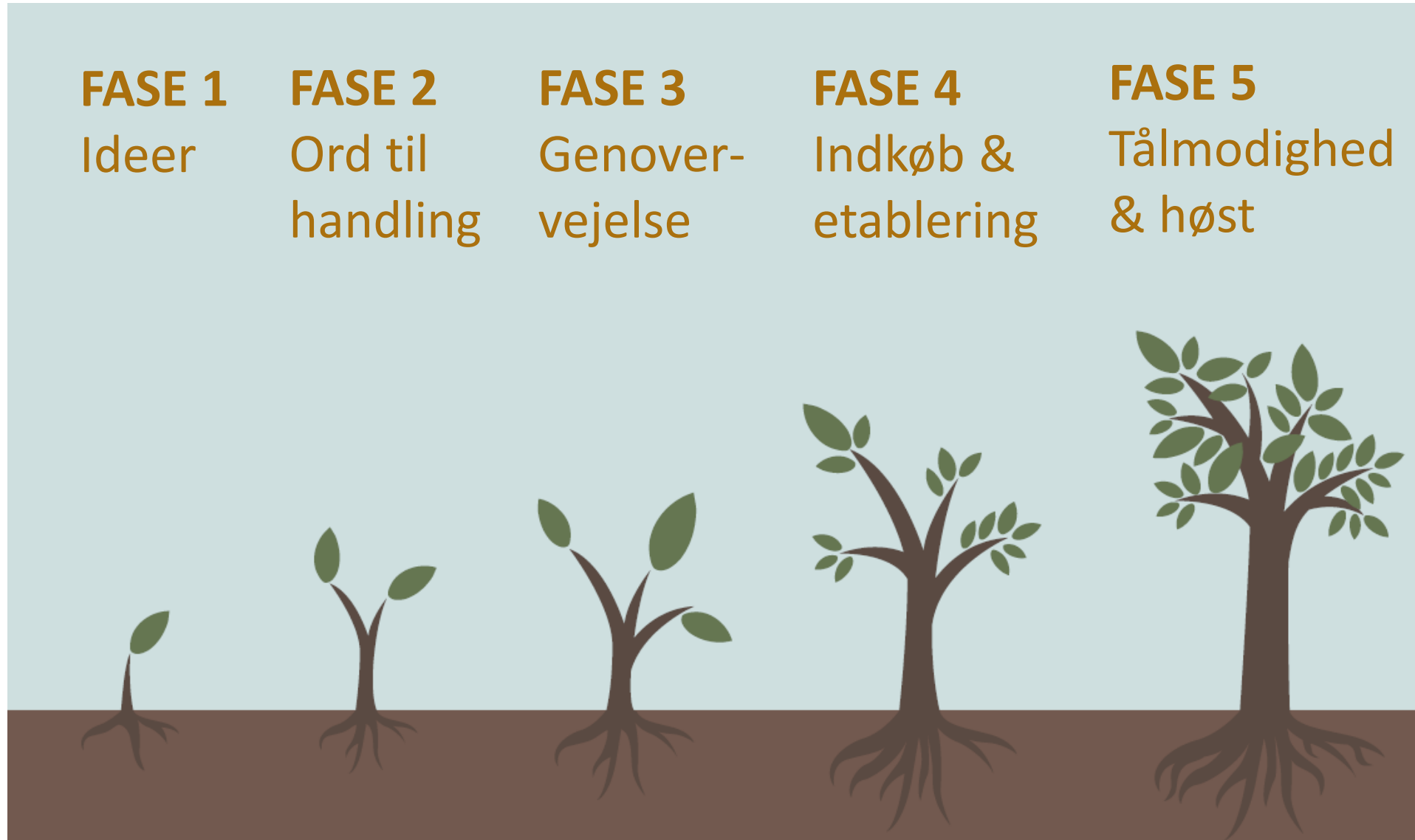
FASE 4

Indkøb &
etablering



VEJEN TIL DIT SKOVLANDBRUG

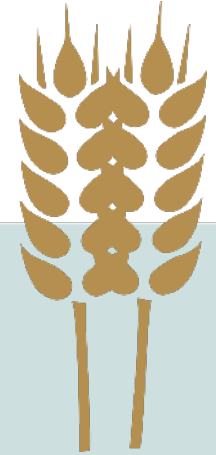
Fra tanke til handling



*Overvejelser inden jeg
gik i gang...*



FORUM ØSTERGAARD



NUVÆRENDE PRODUKTION

Planteavl til konsum

SKOVLANDBRUGSSYSTEM

Planteavl + æble, pære, blomme, hassel, valnød, kastanje

SKOVLANDBRUGSAREAL

16 ha skovlandbrug ud af bedriftens 200 ha

TRÆERNES FORMÅL

Fødevarer, naturværdi, kulstof-lagring, rekreativ værdi

DESIGN

Forum Østergaard

Areal

16,4 ha

Arter

Æble, pære, blomme, hassel, valnød, kastanje

Antal træer

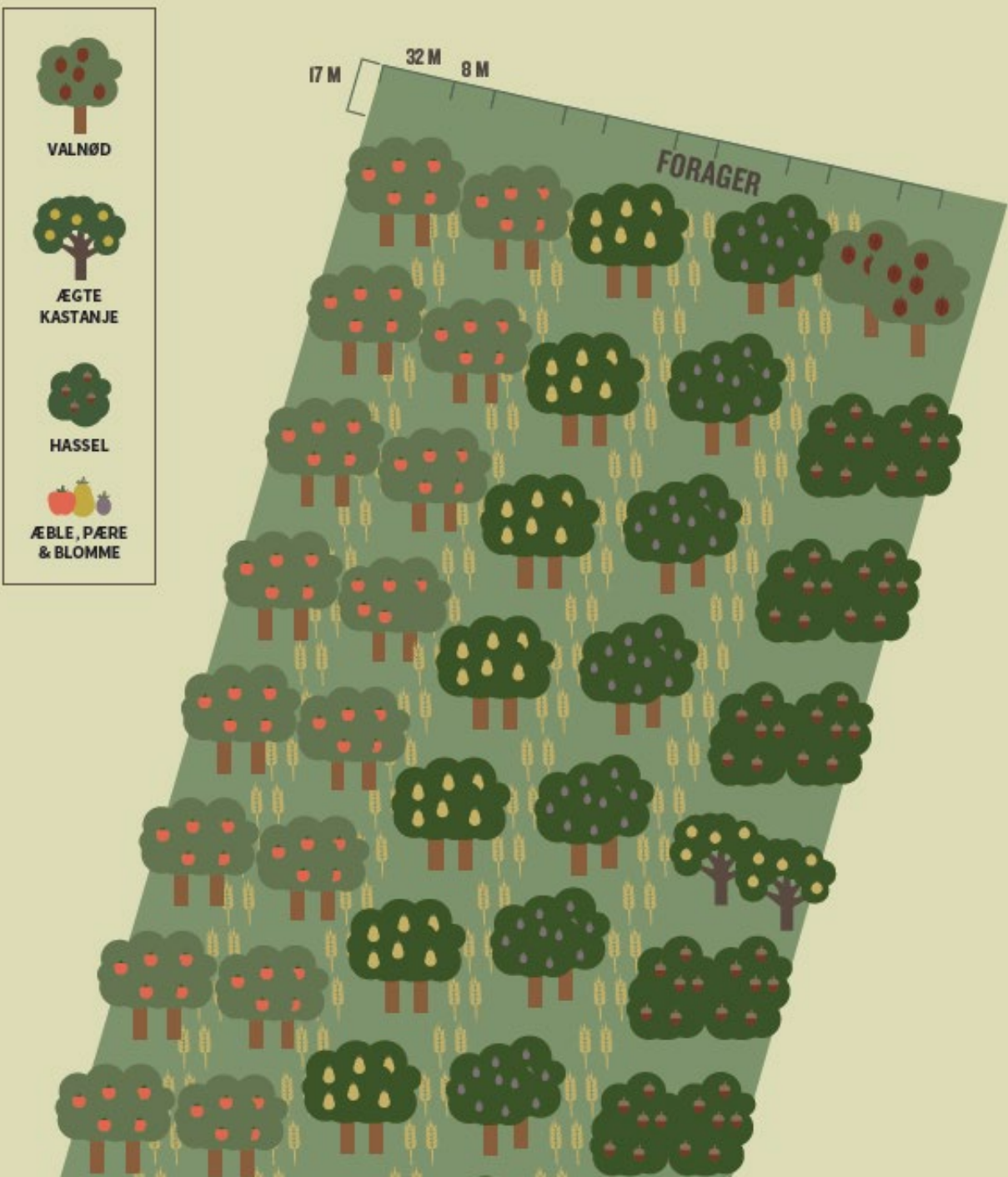
800 frugttræer + 280 nøddetræer

Arbejdsbredde

32 m

Tilskud

Opretholdes + frugt-/bærtillæg





FAKTISK SYSTEM

Forum Østergaard

40 stk. Bramley	5 stk. Aroma	50 stk. H Cox	6 stk. Aroma	Række 1: Æbler 1
<4m x 6m>				
1 stk. Aroma	25 stk. discovery	25. stk Aroma	25 stk. Discovery	25 stk. Aroma

<32m>

25 stk. Discovery	25 stk. Aroma	25 stk. Discovery	26. stk. Aroma	Række 2: Æbler 2
<4m x 6m>				
22 stk. Belle Bos	10 stk. Aroma	18 stk. Belle bos	5 stk. Aroma	50 stk. H. Cox

<32m>

45 stk. Anna Pyrus	55 stk Conference	Række 3: Pærer
<4m x 6m>		
3 stk Conference	45 stk Carola	50 Concorde Pyrus

<32m>

20 stk. Opal	40 stk. Jojo	35 stk. Haganta	Række 4: Blommer
<4m x 6m>			
20 stk. Opal	35 stk. Hanka	35 stk. Haroma	5 stk. Haganta

<32m>

1 stk. Valrød	70 stk. Emoa	1 stk. Kastanje	70 stk. Lambert F.	1 stk. Valnød	Række 5: Nødder
<4m x 4m>					
1 stk. Valnød	70 stk. Zellernød	1 stk. Kastanje	70 stk. Gustavs Z.	1 stk. Valnød	



EFFEKTER VED SKOVLANDBRUG

Forum Østergaard

Kulstof-lagring

➔ *17 ton kulstof eller 62 ton CO₂*

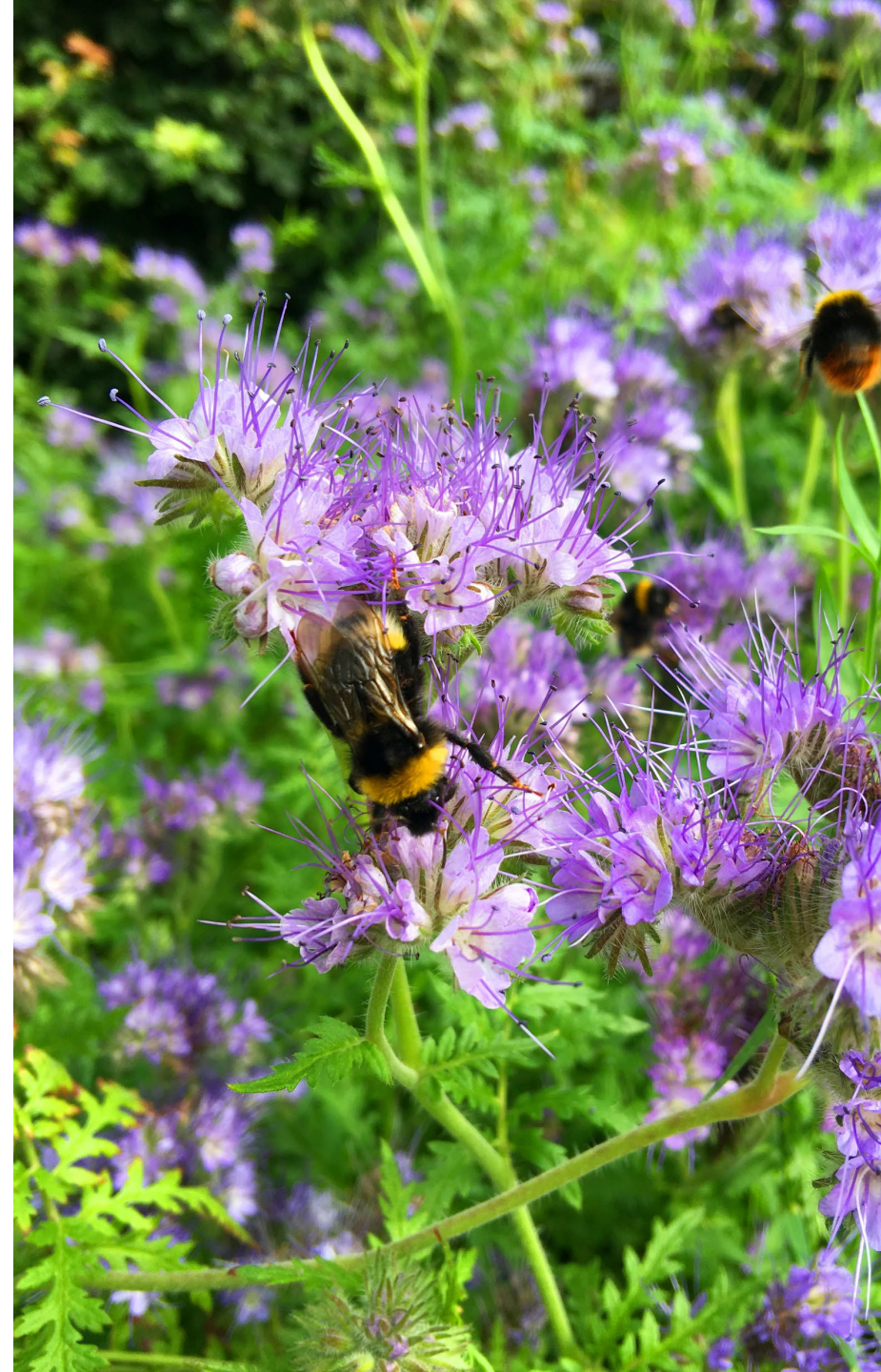
Naturværldi

➔ *Mindre jordbearbejdning/perm. arealer*
Mere føde til bestøvere

Rekreativ værdi

Produktionsøkonomi (DB)

➔ *Hidtidig produktion: 5.462 kr./ha*
Skovlandbrug: 18.049 kr./ha



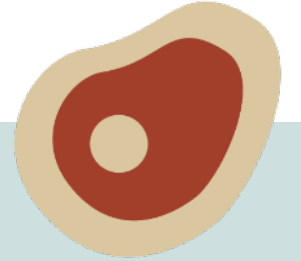


**PERSPEKTIVER I
SKOVLANDBRUG?**

*Overvejelser inden jeg
gik i gang...*



Rydalsgaard



NUVÆRENDE PRODUKTION

Kødproduktion af anguskvæg

SKOVLANDBRUGSSYSTEM

Kødkvæg + havtorn, kræger, slåen

SKOVLANDBRUGSAREAL

2 ha skovlandbrug ud af bedriftens 50 ha

TRÆERNES FORMÅL

Naturværdis, dyrevelfærd, kulstof-lagring, rekreativ værdi, fødevarer

DESIGN

Rydalsgaard

Arter

Havtorn, slåen, kræger

Areal

2 ha

Antal træer

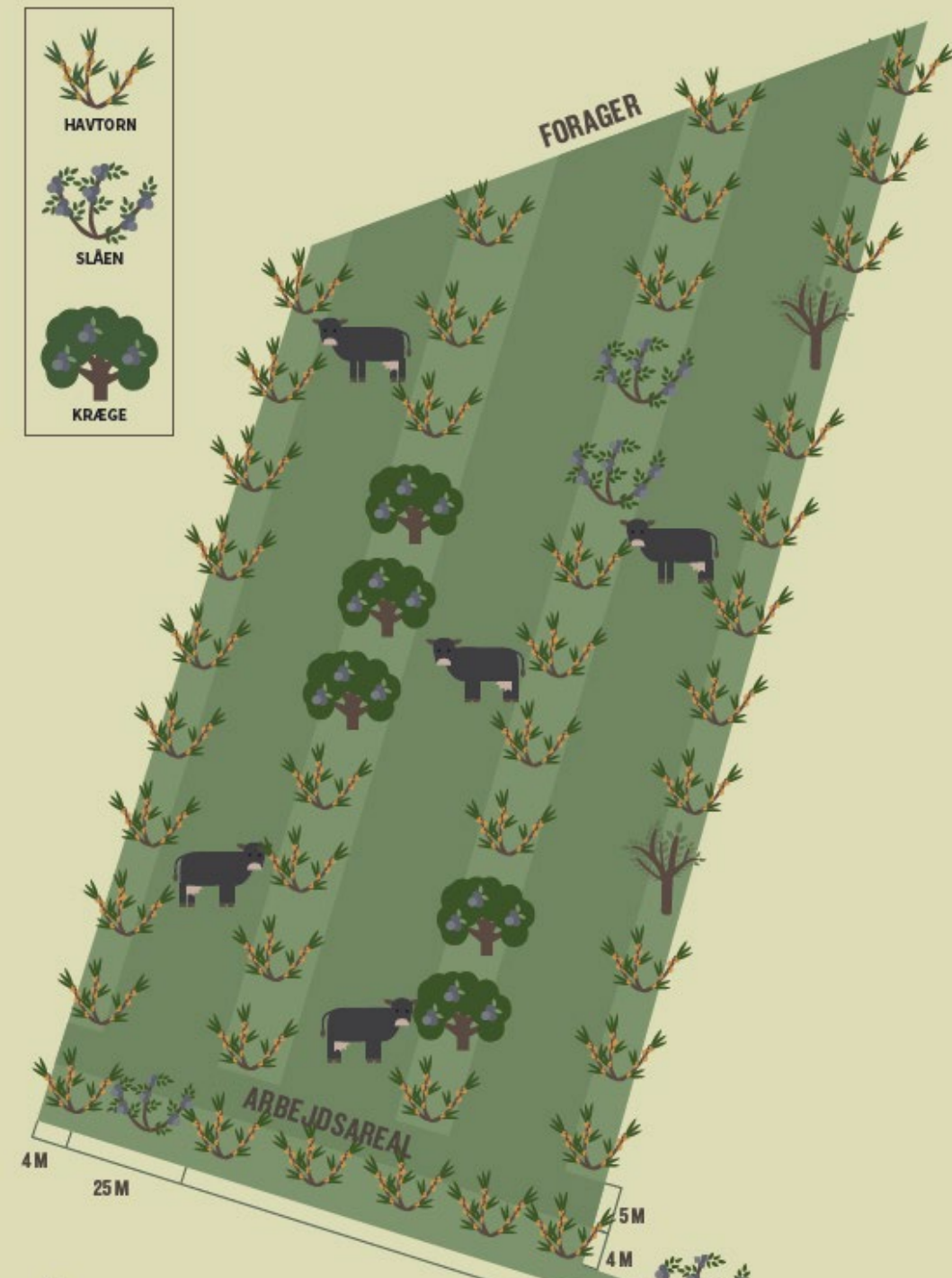
658 buske/træer (primært havtorn)

Arbejdsbredde

25 m

Tilskud

Opretholdes + frugt-/bærtillæg



EFFEKTER VED SKOVLANDBRUG

Rydalsgaard

Kulstof-lagring

➔ *1,1 ton kulstof eller 4,1 ton CO₂*

Naturværdi

➔ *Mindre jordbearbejdning/perm. arealer*
Mere føde til bestøvere

Dyrevelfærd

➔ *Mere skygge, læ og naturlig adfærd*





EFFEKTER VED SKOVLANDBRUG

Rydalsgaard

Kulstof-lagring

➔ *1,1 ton kulstof eller 4,1 ton CO₂*

Naturværdi

➔ *Mindre jordbearbejdning/perm. arealer*
Mere føde til bestøvere

Dyrevelfærd

➔ *Mere skygge, læ og naturlig adfærd*

Rekreativ værdi

Produktionsøkonomi (DB)

➔ *Hidtidig produktion: 5.173 kr./ha*
Skovlandbrug: 7.716 kr./ha



A close-up photograph of a branch of sea buckthorn (Elaeagnus) covered in ripe, bright orange berries. The berries are small, round, and clustered together. The background is softly blurred, showing more of the same plant and some green foliage. A semi-transparent white rectangular box is overlaid on the upper left portion of the image, containing the title text.

PERSPEKTIVER I SKOVLANDBRUG?

REGLER & STØTTE

Nu og fremadrettet

OMDRIFTSAREALER

Maksimum 100 træer pr. hektar over 1 meter i højden

Maksimum 100 m² sammenhængende kronedække pr. hektar.

Frit artsvalg

Undtagelse: flere end 100 træer/buske er tilladt, såfremt det er frugttræer og bærbuske opstillet på artslisten under frugt-/bærtillæg

REGLER & STØTTE

Nu og fremadrettet

OMDRIFTSAREALER

Maksimum 100 træer pr. hektar over 1 meter i højden

Maksimum 100 m² sammenhængende kronedække pr. hektar.

Frit artsvalg

Undtagelse: flere end 100 træer/buske er tilladt, såfremt det er frugttræer og bærbuske opstillet på artslisten under frugt-/bærtillæg

FRUGT-/BÆRTILLÆG

Overholdelse ift. artsliste

Overholdelse af krav om minimum antal træer/buske pr. hektar for hver enkel art

Karakter af plantage med veldefinerede rækker

Minimum 0,3 ha

Samdyrkning af forskellige arter er tilladt, men minimum én art skal opfylde minimumskravet til plantetal pr. hektar

REGLER & STØTTE

Nu og fremadrettet

OMDRIFTSAREALER

Maksimum 100 træer pr. hektar over 1 meter i højden

Maksimum 100 m² sammenhængende kronedække pr. hektar.

Frit artsvalg

Undtagelse: flere end 100 træer/buske er tilladt, såfremt det er frugttræer og bærbuske opstillet på artslisten under frugt-/bærtillæg

FRUGT-/BÆRTILLÆG

Overholdelse ift. artsliste

Overholdelse af krav om minimum antal træer/buske pr. hektar for hver enkel art

Karakter af plantage med veldefinerede rækker

Planter skal være jævnt fordelt over marken

Samdyrkning af forskellige arter er tilladt, men minimum én art skal opfylde minimumskravet til plantetal pr. hektar

LAVSKOV

Overholdelse ift. artsliste

Højst 100 træer/buske over 1 meter af anden art iblandet lavskoven pr. hektar (undtagelse for poppel)

Ikke-lavskovsarter må ikke stå i klynger
Mindst 8.000 godkendte planter pr. hektar (undtagelse for poppel)

Arealet skal minimum være 0,3 hektar stort og 7,5 meter bredt

Træerne skal stævnes mindst hvert 10. år

REGLER & STØTTE

Nu og fremadrettet

OMDRIFTSAREALER

Maksimum 100 træer pr. hektar over 1 meter i høiden

Maksimum 100 træer/buske pr. hektar i sammenhængende kronedække pr. hektar.

Frit artsvalg

Undtagelse: flere end 100 træer/buske er tilladt, såfremt det er frugttræer og bærbuske opstillet på artslisten under frugt-/bærtillæg

FRUGT-/BÆRTILLÆG

Overholdelse ift. artsliste

Samdyrkning af forskellige arter er tilladt, men minimum én art skal opfylde minimumskravet til plantetal pr. hektar

Planten skal være jævnt fordelt over marken

LAVSKOV

Overholdelse ift. artsliste

Maksimum 100 træer/buske pr. hektar (undtagelse for poppel)

Ikke stå i klynger

Arealet skal minimum være 0,3 hektar stort og 7,5 meter bredt

Træerne skal stævnes mindst hvert 10. år

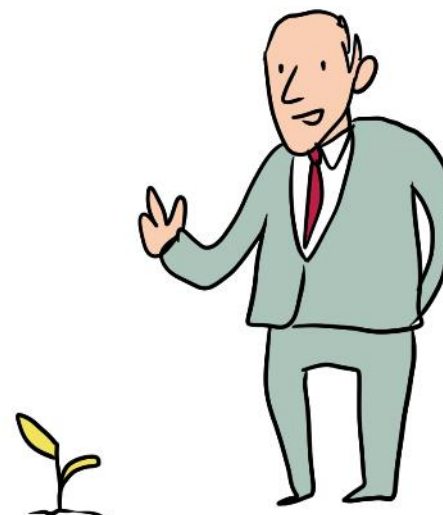
BRUTTOAREALMODELLEN OG DEN NYE CAP???

Er du praktiker?
Vil du med i vores
skovlandbrugsnet-
værk?



mail til
info@okologi.dk

THE DIFFICULTY OF AGROFORESTRY :



REV
ENU