

Holdbarhedsprofiler – nyt bedriftsspecifikt værktøj i DMS

Økologiens hus d. 11/12-2019

Specialkonsulent Lars A. H. Nielsen, SEGES

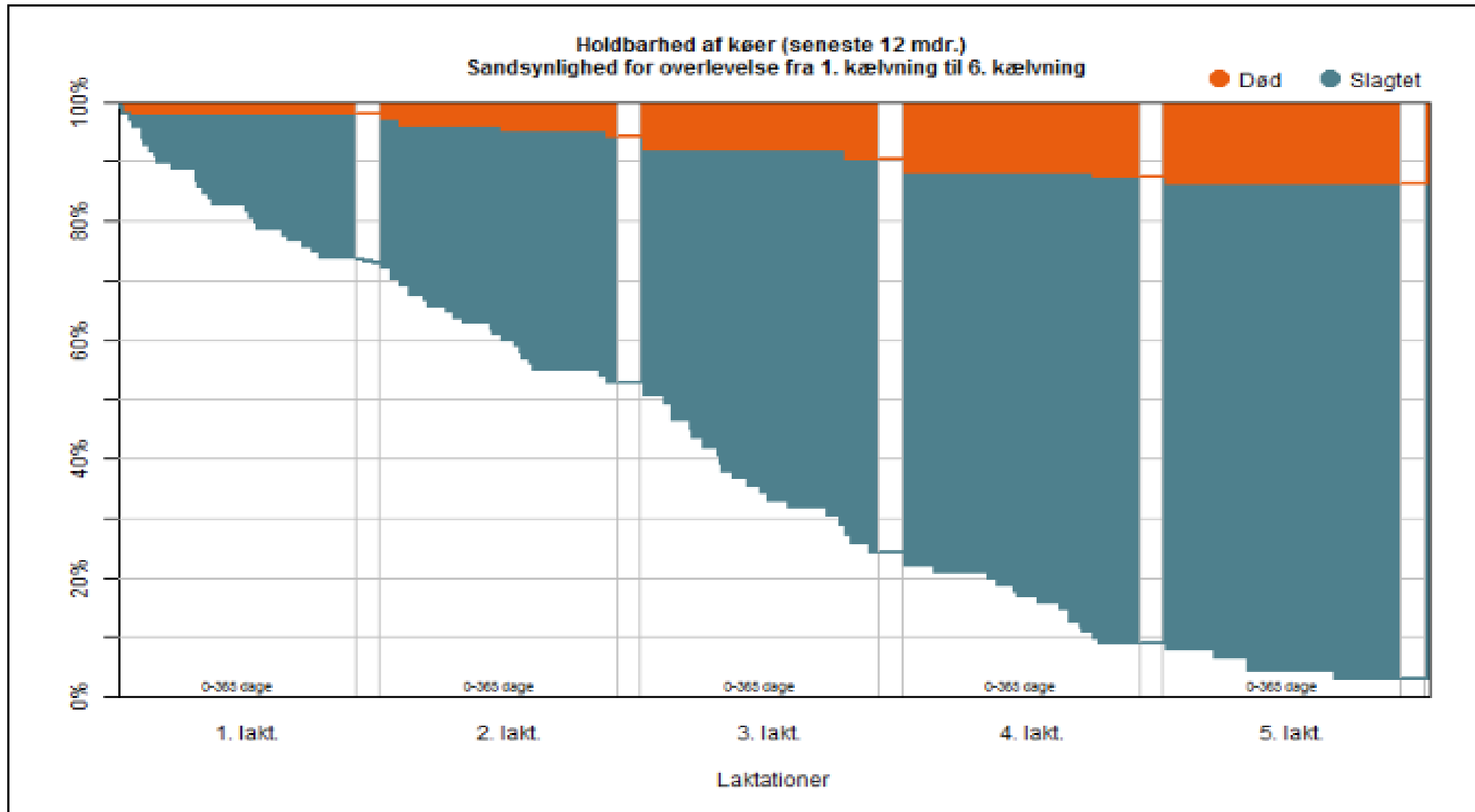
SEGES



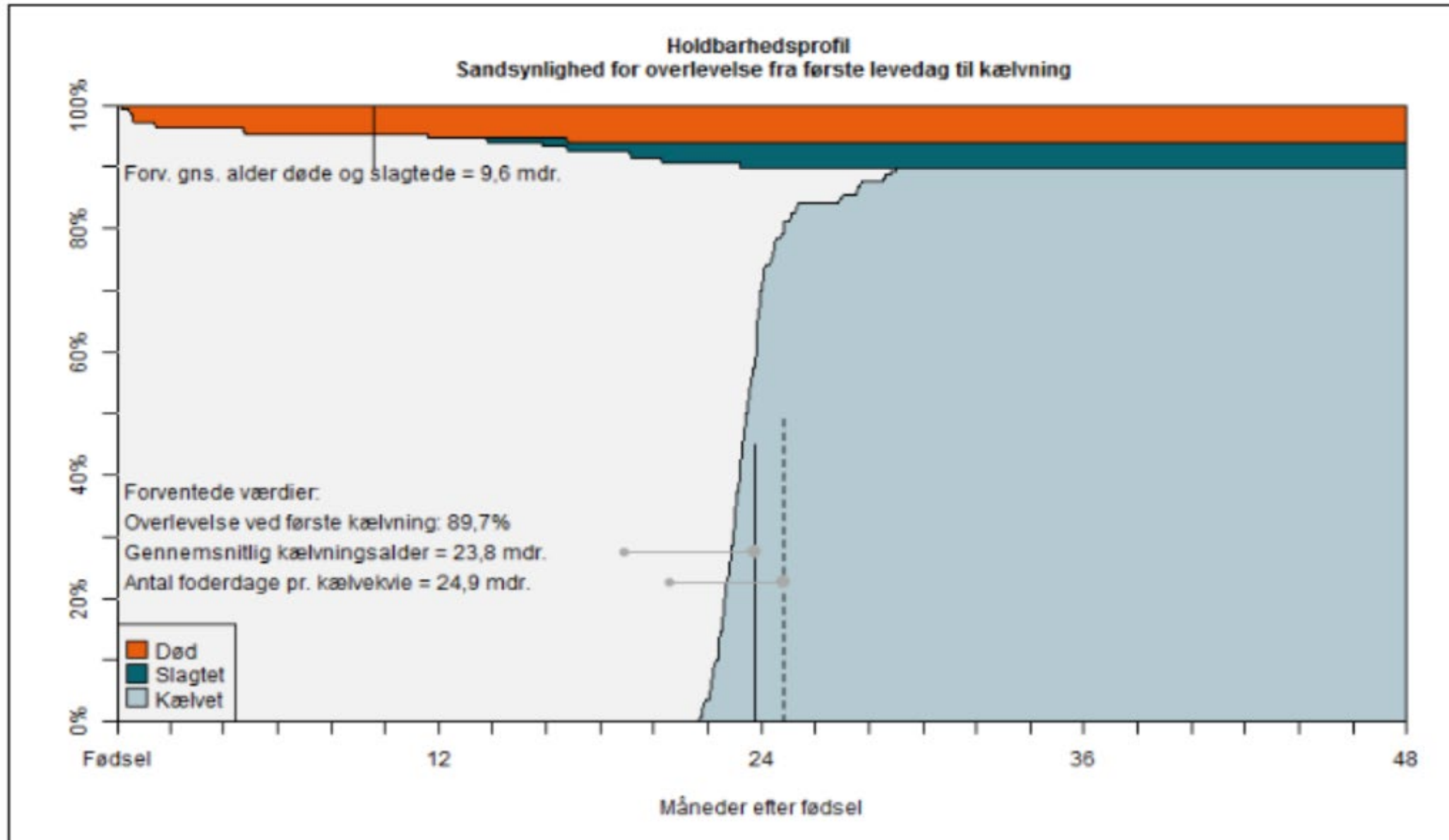
Længe leve den holdbare ko! –når den er blevet ko!

- Hvad er holdbarhed hos kvier og køer? - hvordan vises det i DMS?
- Bedriftseksempler (evt. jer)
- Er der økonomi i holdbarhed og hvorfor?

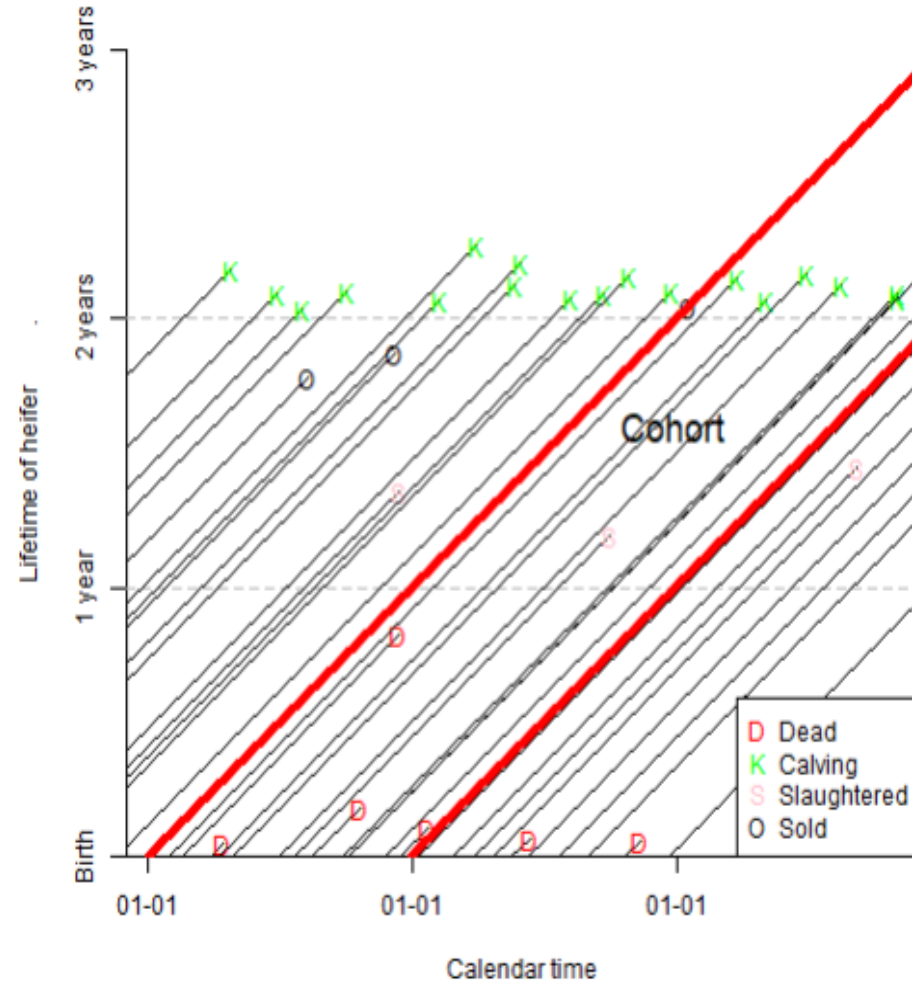
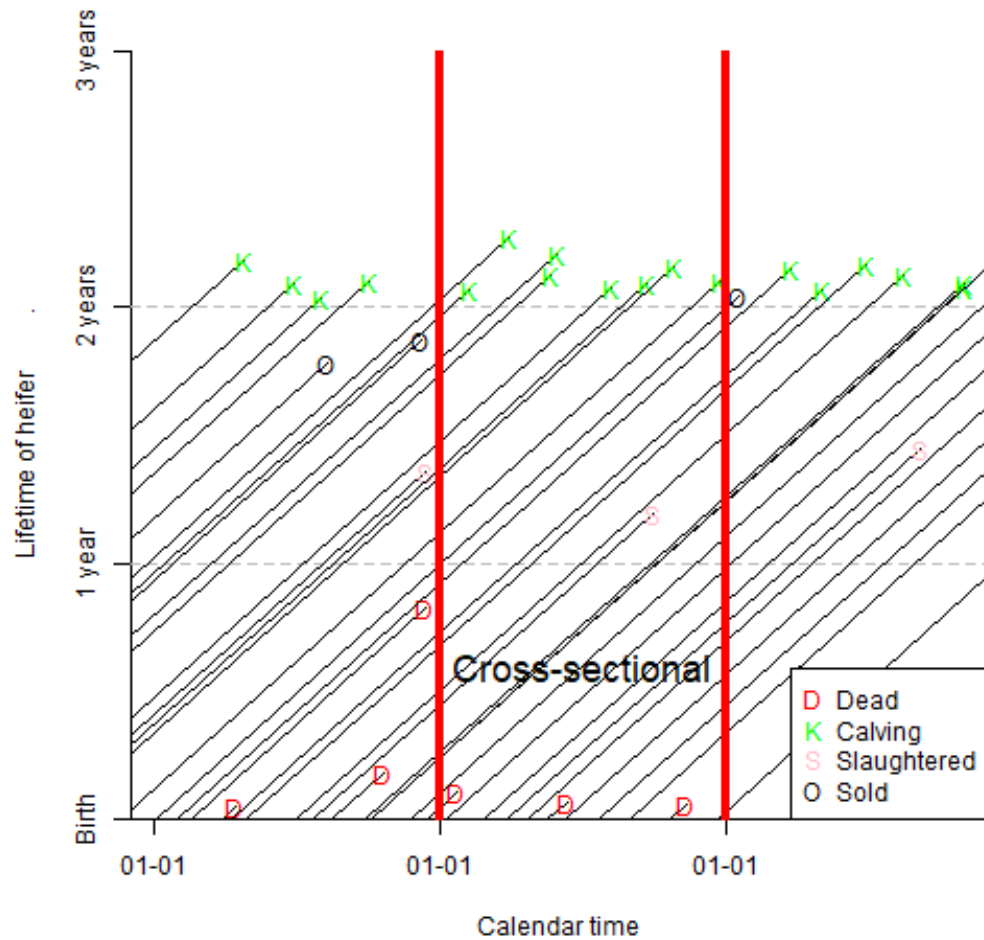
Holdbarhedsprofiler er overlevelseskurver (1 DMS 18. december)



Holdbarhedsprofil – kvier (Udskrift - kvier-produktion)




Princip for beregning af holdbarhed - Tværsnitsanalyse



Start med kvierne

Tidligere opgørelser viser, at cirka 20 procent af en kvieårgang slagtes eller dør, inden de når at kælte. De færreste ved hvor mange kvier de faktisk mister på deres bedrift. Der er stor variation mellem besætninger i andelen af "tabte" kvier, og det betyder, at der er potentiale i de fleste besætninger for at forbedre sine resultater.

NY  Analyse og lister

- Udskriftsoversigt
- Listeudskrifter
- NY ■ **Analyseudskrifter**

Standardudskrifter

MÆLK	REPRODUKTION	SUNDHED
Mælkeproduktionsopgørelse	Reprodudskrift, køer	Sygdomsopgørelse, køer
Tidligere Mælkeproduktionsopgørelser	Reprodudskrift, kvier	Sygdomsopgørelse, ungdyr
Periodeopgørelse, Ydelseskontrol	ReproAnalyse	Velfærdsundersøgelser
LaktationsAnalyse		Kvier - produktion



Kvier-Produktion

Nyfødt til kælving

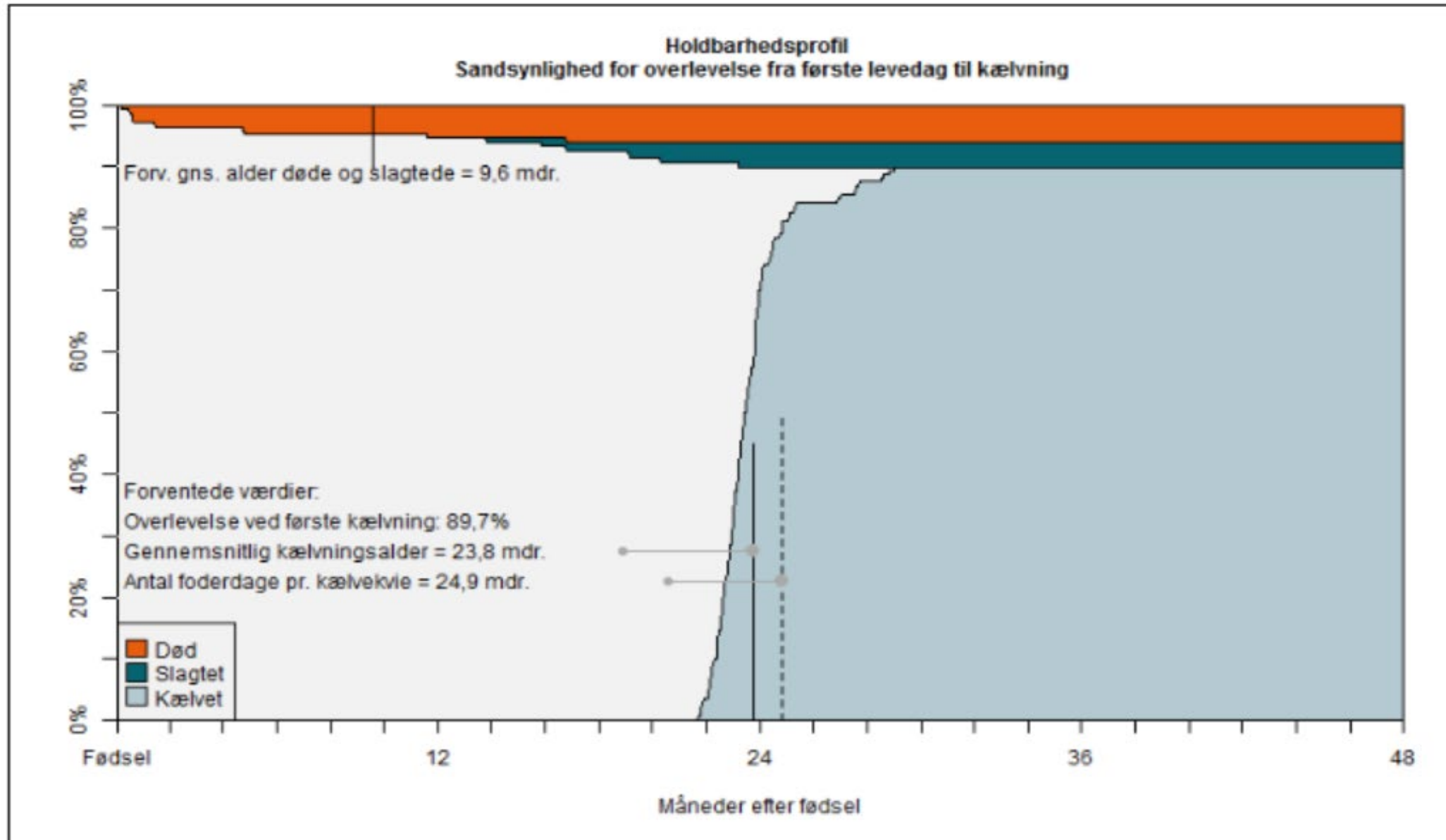
Omsætning af kvier (seneste 12 mdr.)

Omsætning/hændelse	1-60 dage	2-6 mdr	7-12 mdr	13-24 mdr	>24 mdr
Død/aflivet	5	2	1	1	
Slagtning				5	
Køb	11	61		25	3
Salg levebrug	13		21	19	
Afgang til køer				72	25

Holdbarhed af kvier frem til 1. kælving (seneste 12 mdr.)

Overlevelse	Egen driftsenhed		Sammenligningsgruppe	
	Mål	Opnået	Bedste 25 %	Ringeste 25 %
Fra 1. levedag til 180 dage (%)		95,3	98,5	93,8
Fra 1. levedag til kælving (%)		89,7	91,3	81,6

Holdbarhedsprofil - kvier



Det er kun på ”produktionskvier” !

Alder ved 1. kælvning


Kvier (antal)	Gns.		Spredningen på driftsenhedsgns.		
	Mål	Opnået ^a	Egen driftsenhed	Bedste 25 %	Ringeste 25 %
Alder i mdr. (189)		23,6 *	1,6	1,4	2,2

* Opnået værdi kan afvige lidt fra Nøgletalstjek, fordi periode- og dyreafgrænsning ikke er identisk

Foderdage pr. kælvkvie


Kvier	Egen driftsenhed		Foderdage, mdr. døde og slagtede kvier		
	Mål	Opnået ^{a+b}	Egen driftsenhed ^b	Bedste 25 %	Ringeste 25 %
Foderdage pr. kælvkvie, mdr.		27,7	4,1	1,3	3,6

Holdbarhedsprofil - køer

NY  Analyse og lister

▪ Udskriftsoversigt

▪ Listeudskrifter

NY  Analyseudskrifter

Standardudskrifter

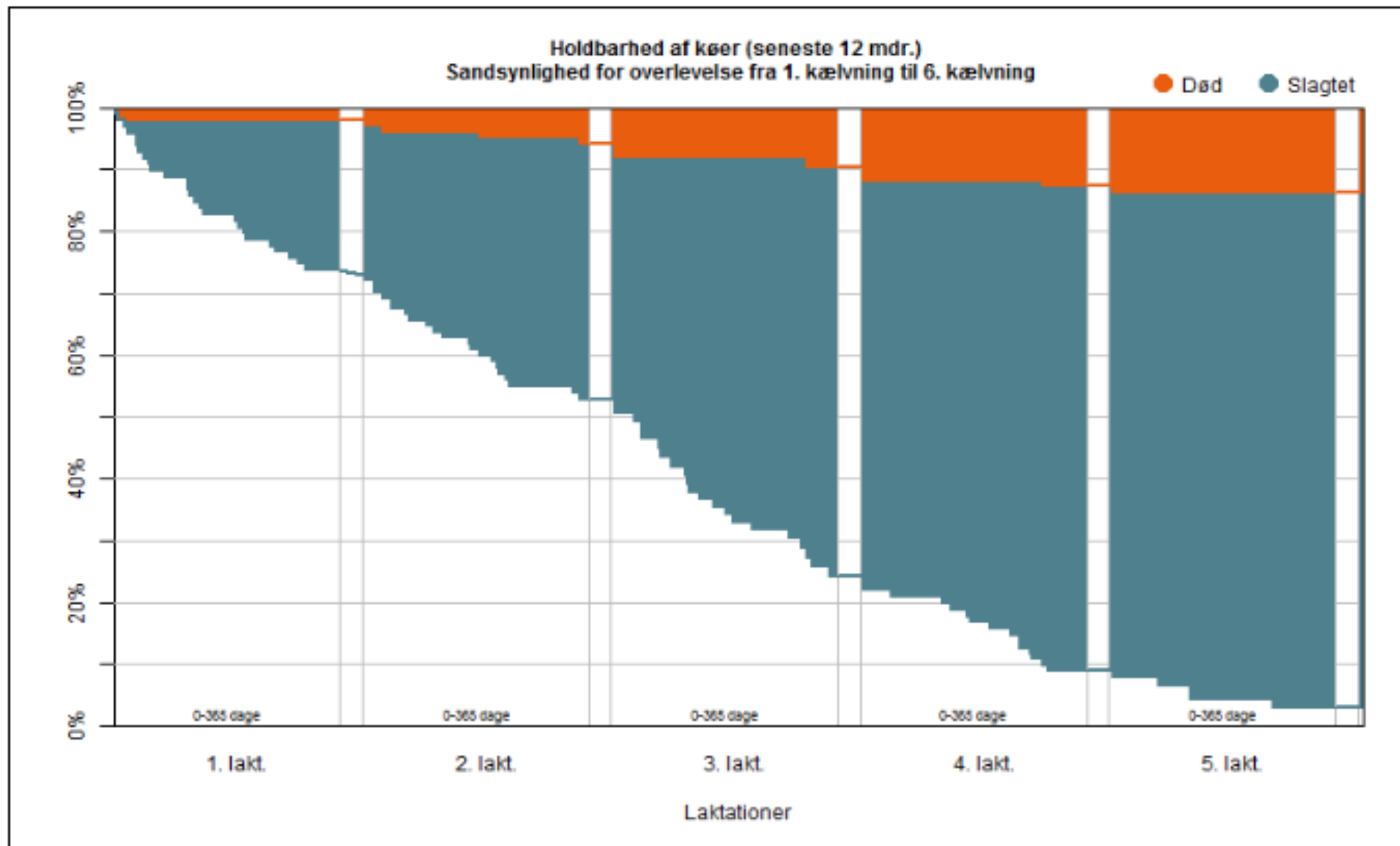
MÆLK	REPRODUKTION	SUNDHED	FODRING	BASISOPLYSNINGER
Mælkeproduktionsopgørelse	Reprodskrift, køer	Sygdomsopgørelse, køer	Benchmark restbeløb pr. ko	Nøgletal
Tidligere Mælkeproduktionsopgørelser	Reprodskrift, kvier	Sygdomsopgørelse, ungdyr	Type 2 korrektion af husdyrgødning	Holdbarhed NY
Periodeopgørelse, Ydelseskontrol	ReproAnalyse	Velfærdsundersøgelser		Status omsætning - Kvæg

Køer holdbarhed

Omsætning af køer (seneste 12 mdr.)

Periode	1. Laktation	2. Laktation	3. Laktation	4. Laktation	5. Laktation
Død/aflivet	2	4	3	3	1
Slagtning	25	17	18	12	3
Køb	14	7		1	
Salg levebrug	25	15	9	5	2

Holdbarhed hos køerne



Overlevelse (seneste 12 mdr.)

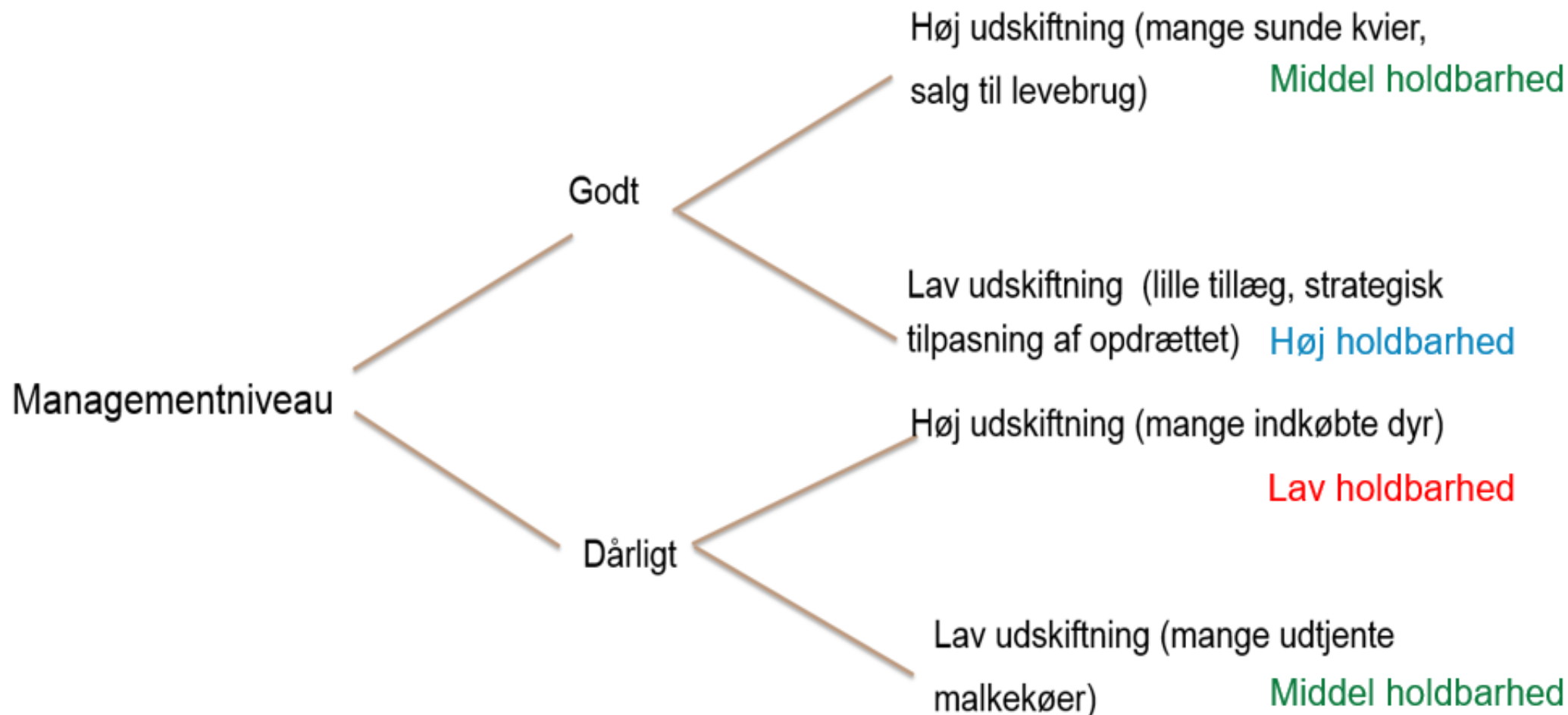
	Opnået
Fra 1. kælvning til 60 dage i laktation (%)	90,8
Fra 1. kælvning og frem til 2. kælvning (%)	72,9
Fra 2. kælvning til 60 dage i laktation (%)	92,5
Fra 2. kælvning og frem til 3. kælvning (%)	72,5
Fra 3. kælvning til 60 dage i laktation (%)	88,0
Fra 3. kælvning og frem til 4. kælvning (%)	45,7
Fra 4. kælvning til 60 dage i laktation (%)	86,8
Fra 4. kælvning og frem til 5. kælvning (%)	37,3
Fra 5. kælvning til 60 dage i laktation (%)	87,5
Fra 5. kælvning og frem til 6. kælvning (%)	32,4

Nøgletal med betydning for holdbarhed (seneste 12 mdr.)

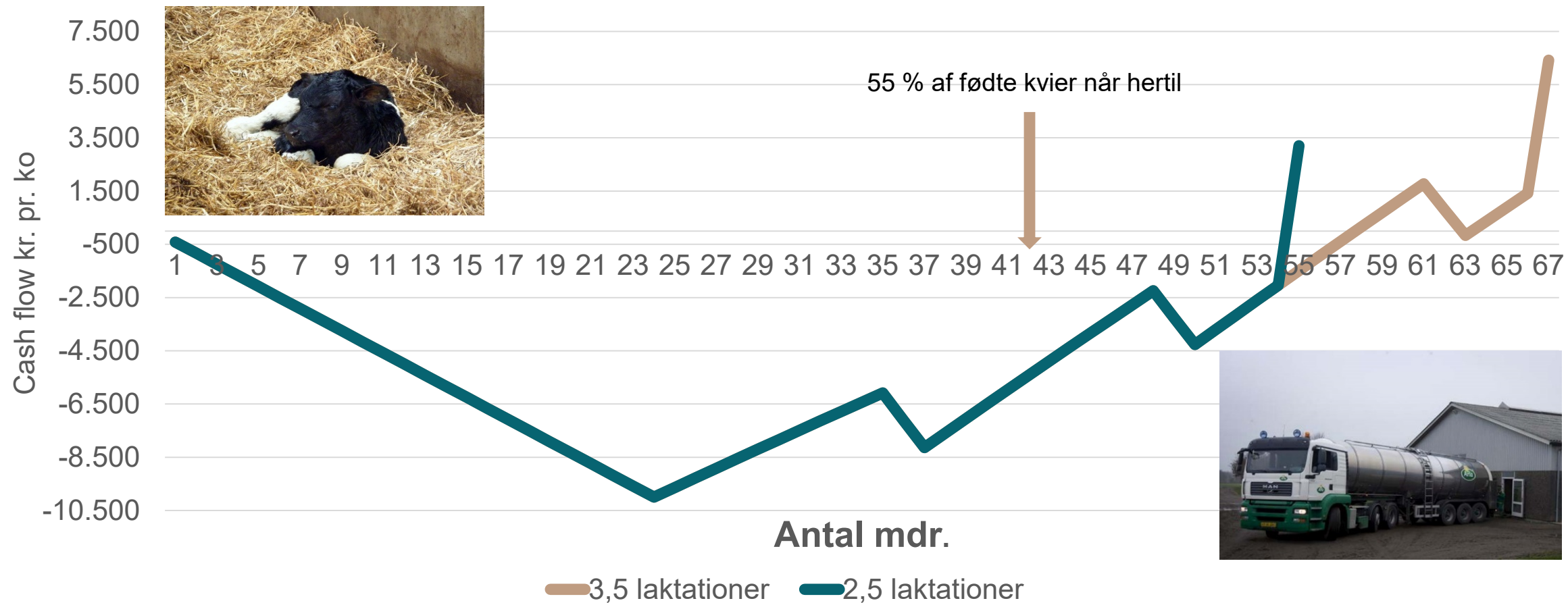
	Opnået	Sammenligningsgrupper *		
		Gns. 10 % med længste holdbarhed	Gns. alle	Gns. 10% med korteste holdbarhed
Levealder køer (År)	5,5	5,5	5,0	4,8
Livsydelse i alt pr. ko (Kg EKM)	38866	34570	29892	28563
Dødfødte kalve (%)	2,9	5,6	5,6	5,8
Pct. døde køer (%)	0,0	0,9	1,6	2,0
Insemineringspct., kvier (%)	63	41	43	42
Drægtigheds pct., kvier (%)	64	53	54	53
Insemineringspct., køer (%)	57	42	43	41
Drægtigheds pct., køer (%)	45	39	40	37
Celletal (Antal)	198	195	202	210
Nyinficerede i laktation (%)	12	11	11	13
Inficerede i alt (%)	26	22	23	24

* Bemærk sammenligningsgrupperne inderholder kun tværfaglige driftsenheder, der har mere end 50 årskøer, og som ikke er udvidet eller reduceret med mere end 10% de seneste 12 måneder

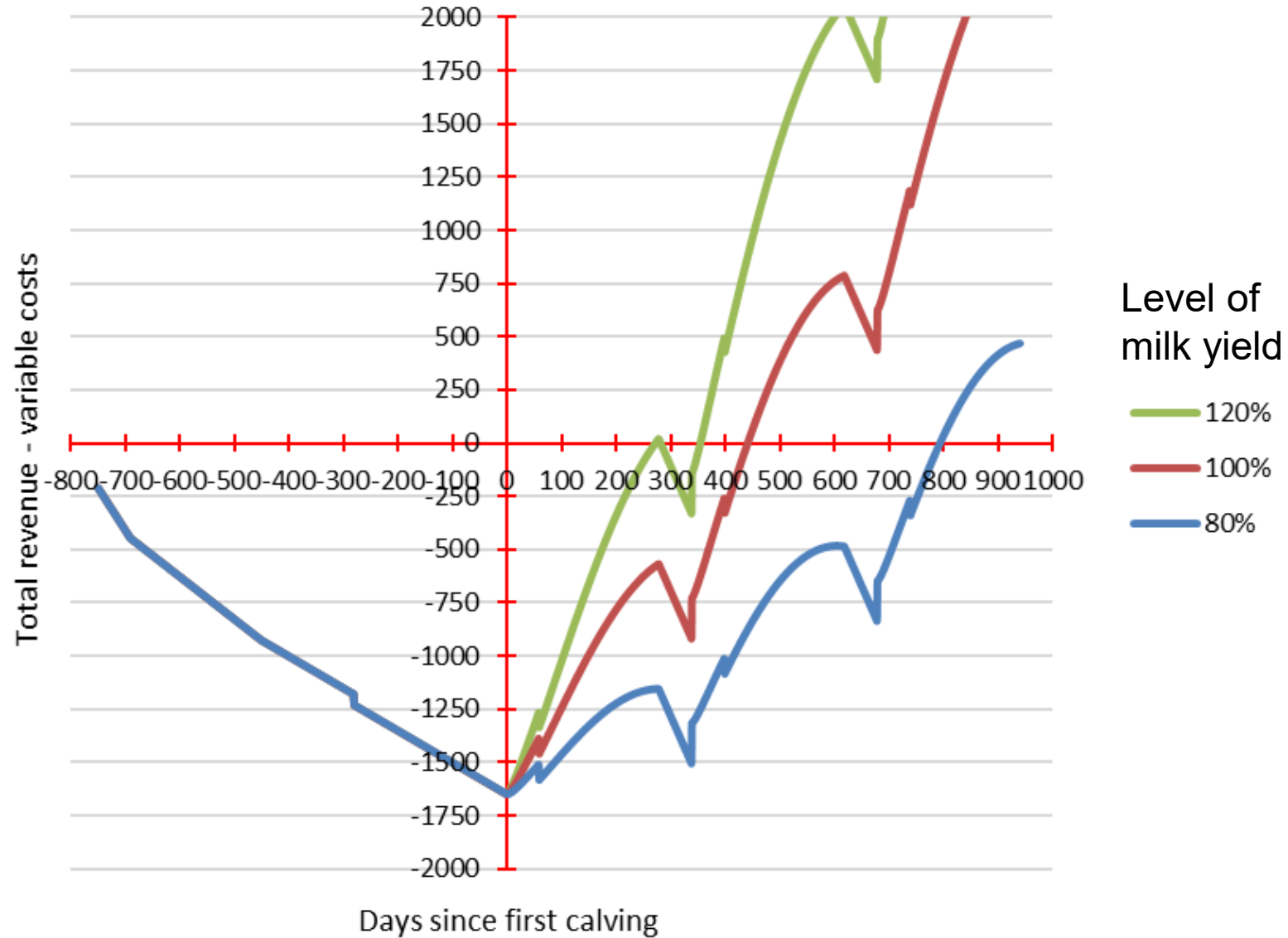
Forskellige strategier påvirker holdbarhed



Koens penge (akkumuleret pengestrøm til bundlinjen)



Pay back time heifer costs, De Vries, A. 2018



Know the economic rules, De Vries, A. 2018

- Bad: “Cull after cow has paid for herself”
- Better: consider opportunity cost



Økonomiske nøgletal på bedrifter opdelt efter holdbarhed hos køerne

Alle kvægracer	Gns. 10 % med længste Holdbarhed	Gennemsnit	Gns. 10 % med korteste holdbarhed
Antal bedrifter	97	967	63
Kg EKM pr. årsko	10.666	10.551	10.0062
Fremstillingspris pr. kg EKM	2,41	2,46	2,58
Pris pr. kg EKM	2,66	2,64	2,61
Tilvækst kvæg	3001	3.019	2.862
Bundet kapital pr. enhed	50.638	48.636	45.750
Antal årskøer	256	247	184
Årsopdræt pr. årsko	0,81	0,90	0,98
Antal solgte spædekcalve pr. årsko	0,43	0,47	0,40
Pris pr. solgt spædekalv	1.222	1.200	1.172
Antal solgte kvier pr. årsko	0,09	0,08	0,07
Pris pr. solgt kvie	6.880	6.316	6.043
Antal solgte køer pr. årsko	0,25	0,31	0,35
Pris pr. solgt ko	5.943	6.049	5.765
Dyrlæge og medicin pr. årsko, kr.	633	642	624
Foder i alt pr. årsko, kr.	14.325	14.677	14.804
Heraf grovfoder pr. årsko, kr.	6.313	6.284	6.291

Nøgletal i DMS på de samme bedrifter

Alle Kvægracer	Gns. 10 % med længste Holdbarhed	Gennemsnit	Gns. 10 % med korteste holdbarhed
Dødfødte (%)	5,21	5,43	5,67
Døde 1-180 dage (%)	5,89	6,78	8,07
Døde køer (%)	4,27	4,95	5,79
Ins. % kvier	46,34	44,30	36,54
Drgt. % kvier	59,52	60,60	63,24
Ins. % køer	46,81	43,73	34,12
Drgt. % køer	46,18	44,16	43,61
Nyinf. Lakt	10,79	11,51	12,25
Inf lakt	22,30	23,65	25,32

Økonomiske nøgletal på økologiske bedrifter opdelt efter holdbarhed hos køerne

Alle kvægracer	Gns. 10 % med længste Holdbarhed	Gennemsnit	Gns. 10 % med korteste holdbarhed
Antal bedrifter	15	173	10
Kg EKM pr. årsko	10.012	9.531	9.102
Fremstillingspris pr. kg EKM	3,03	3,30	3,46
Pris pr. kg EKM	3,41	3,38	3,38
Tilvækst kvæg	3.559	3.405	3.058
Bundet kapital pr. enhed	49.936	50.499	47.383
Antal årskøer	248	217	198
Årsopdræt pr. årsko	0,79	0,91	0,99
Antal solgte spædekcalve pr. årsko	0,47	0,44	0,43
Pris pr. solgt spædekcalv	1.295	1.238	1.059
Antal solgte kvier pr. årsko	0,07	0,07	0,05
Pris pr. solgt kvie	7.506	7.022	6.701
Antal solgte køer pr. årsko	0,23	0,29	0,36
Pris pr. solgt ko	7.458	7.242	7.007
Dyrlæge og medicin pr. årsko, kr.	673	693	668
Foder i alt pr. årsko, kr.	19.205	19.504	19.531
Heraf grovfoder pr. årsko, kr.	8.006	8.372	8.812

Nøgletal i DMS på de samme økologiske bedrifter

Alle Kvægracer	Gns. 10 % med længste Holdbarhed	Gennemsnit	Gns. 10 % med korteste holdbarhed
Dødfødte (%)	5,15	5,60	5,82
Døde 1-180 dage (%)	4,20	7,51	10,12
Døde køer (%)	3,21	3,69	3,68
Ins. % kvier	43,63	37,32	31,60
Drgt. % kvier	59,78	62,50	65,20
Ins. % køer	49,39	41,22	32,78
Drgt. % køer	48,88	47,04	50,17
Nyinf. Lakt	10,58	12,08	14,13
Inf lakt	22,85	25,35	29,00