

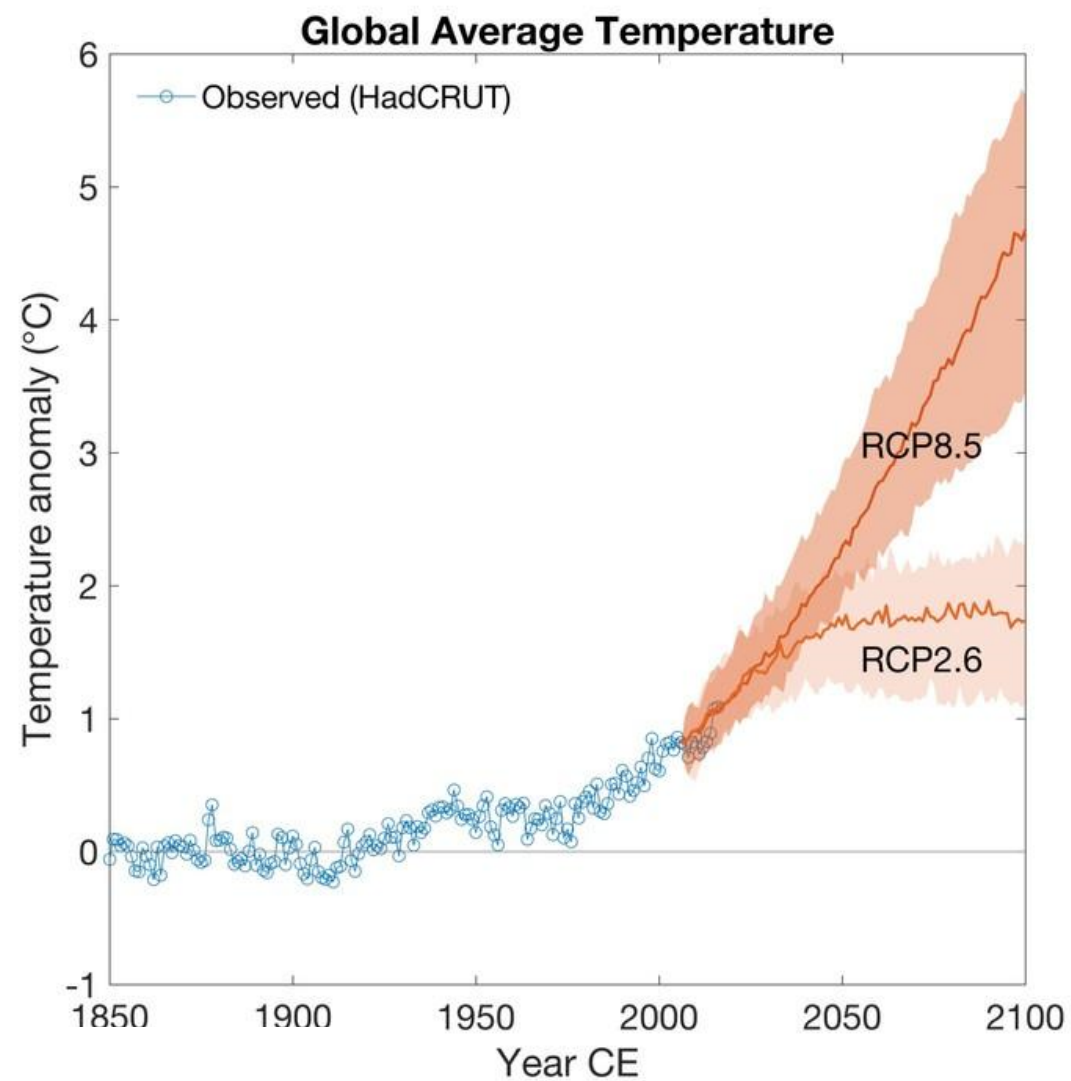
KLIMALANDMAND

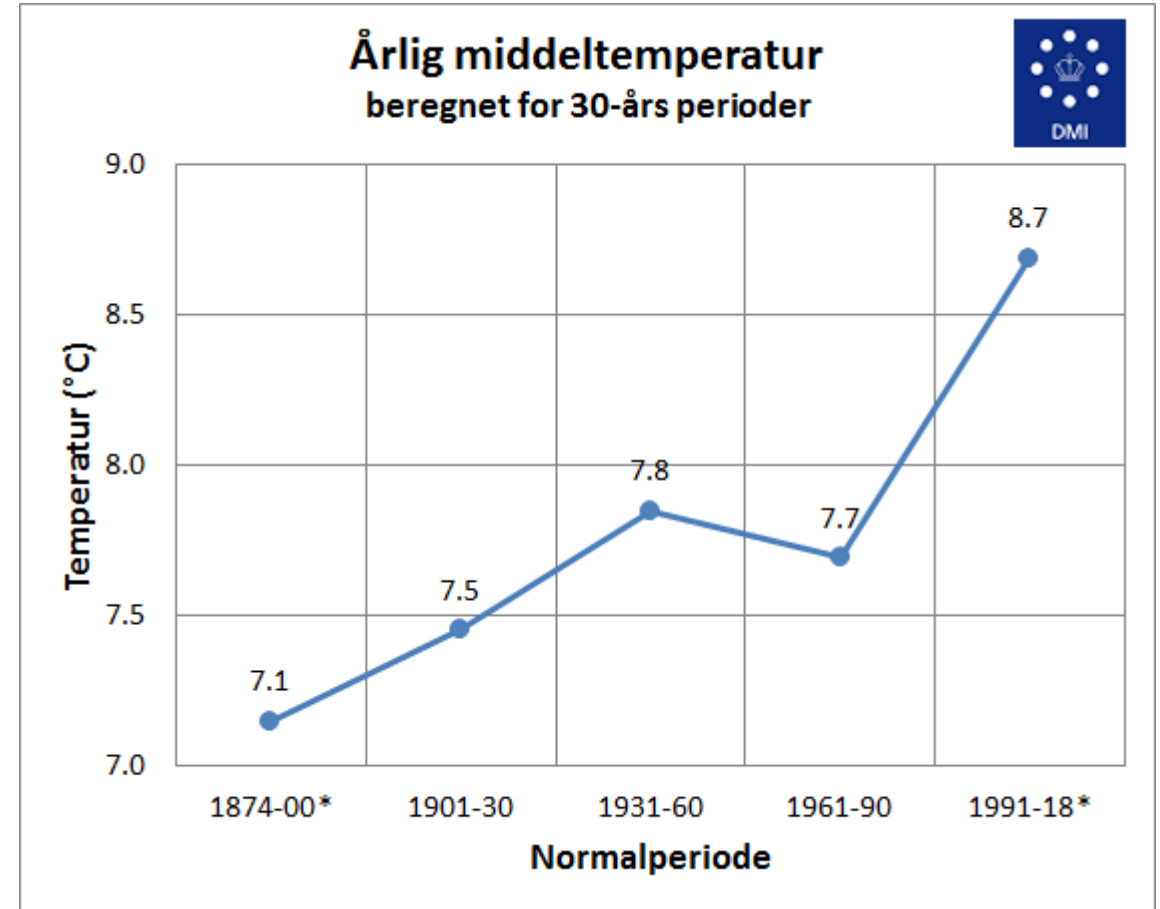
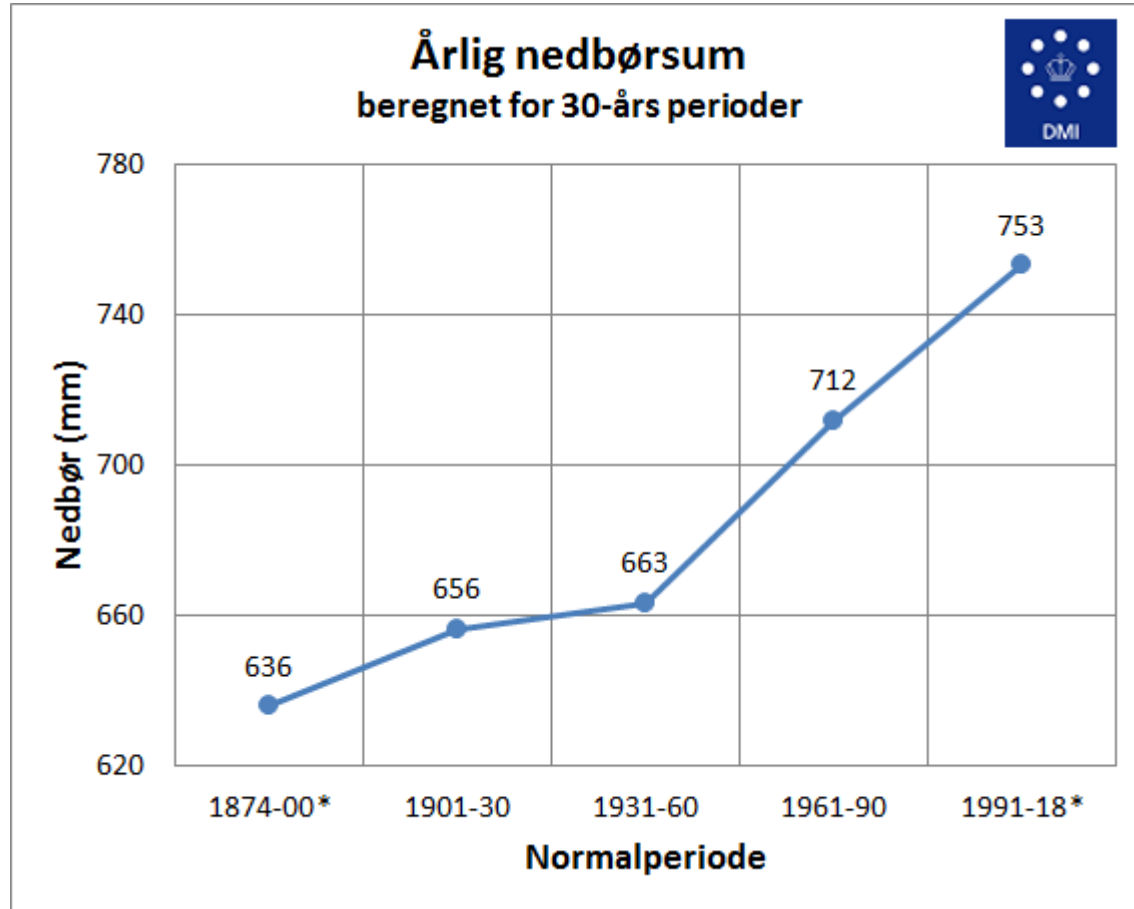
Værktøj til klimahandling på bedriften

Landmandpanel – 11. april 2019

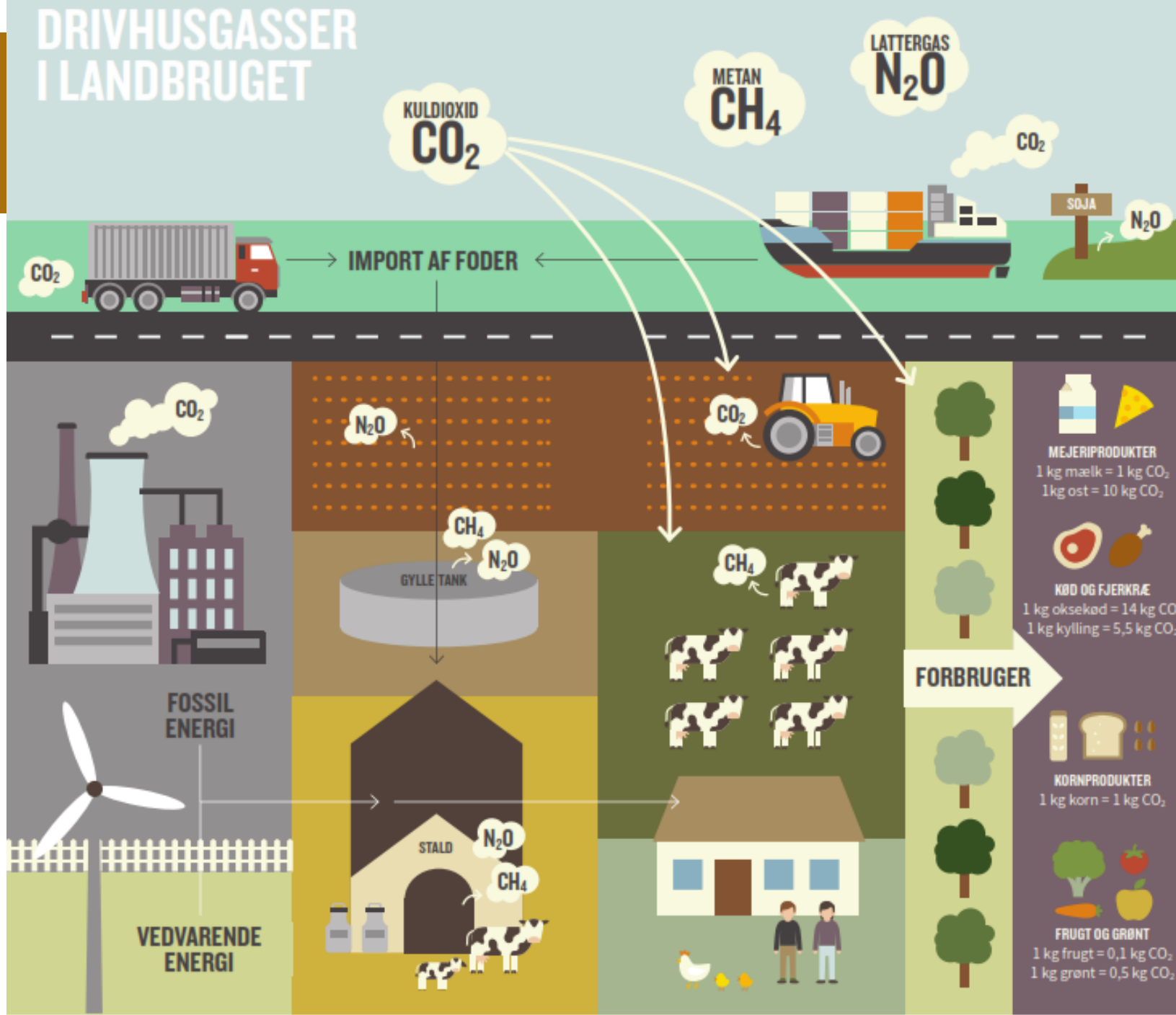








DRIVHUSGASSER I LANDBRUGET



KLIMAGASSER I LANDBRUGET

DRIVHUSGASSER

Kuldioxid (CO_2)

Metan (CH_4 , GWP: 25)

Nitrogenoxid/lattergas (N_2O , GWP: 298)

PRIMÆRE KILDER

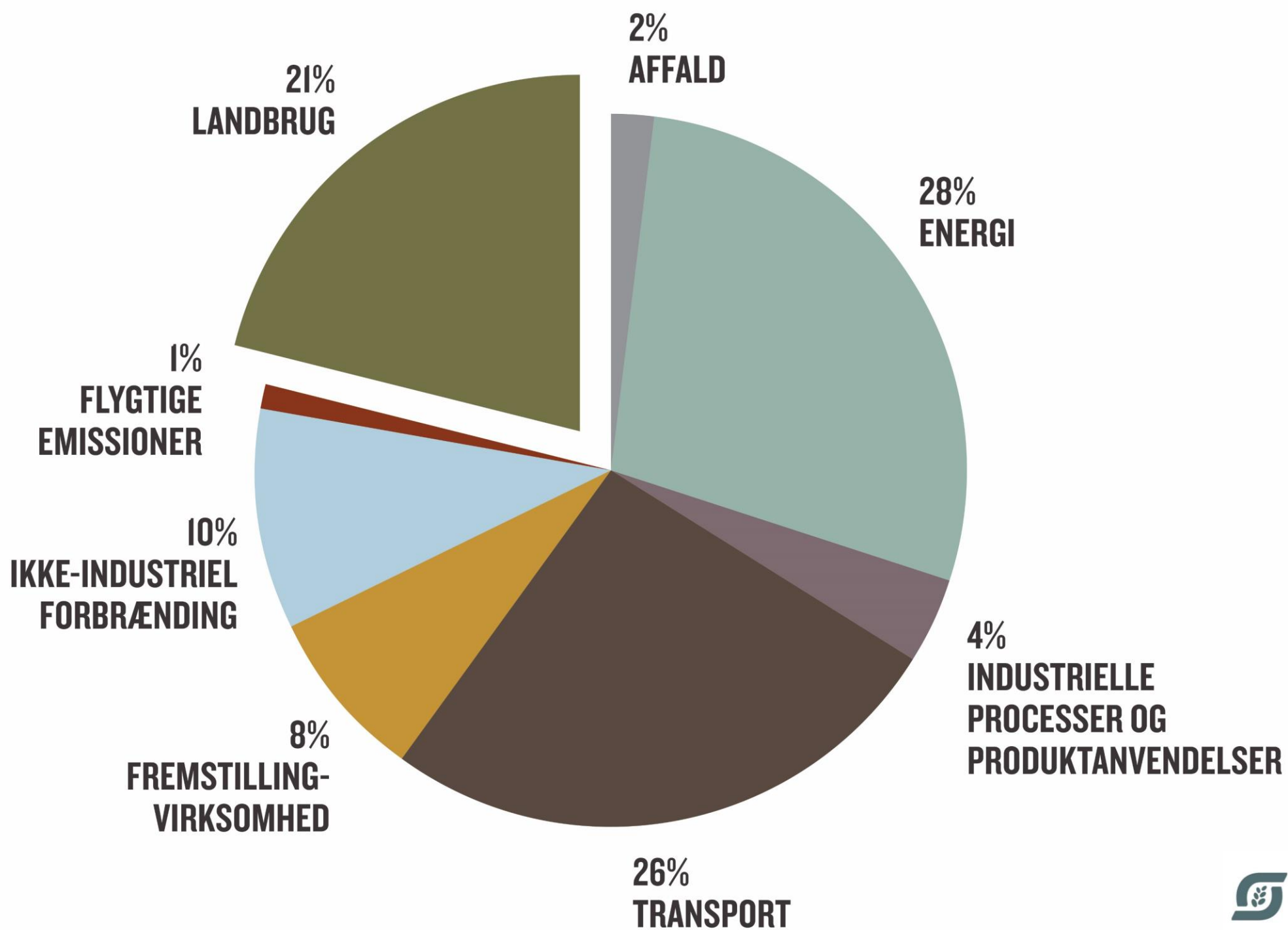
Fossile brændsler (CO_2)

Afgrøder (N_2O + CH_4 (ris) + ændring i jordens kulstofpulje)

Husdyr + gødning (CH_4 + N_2O)

Opdyrkning af skov (CO_2)

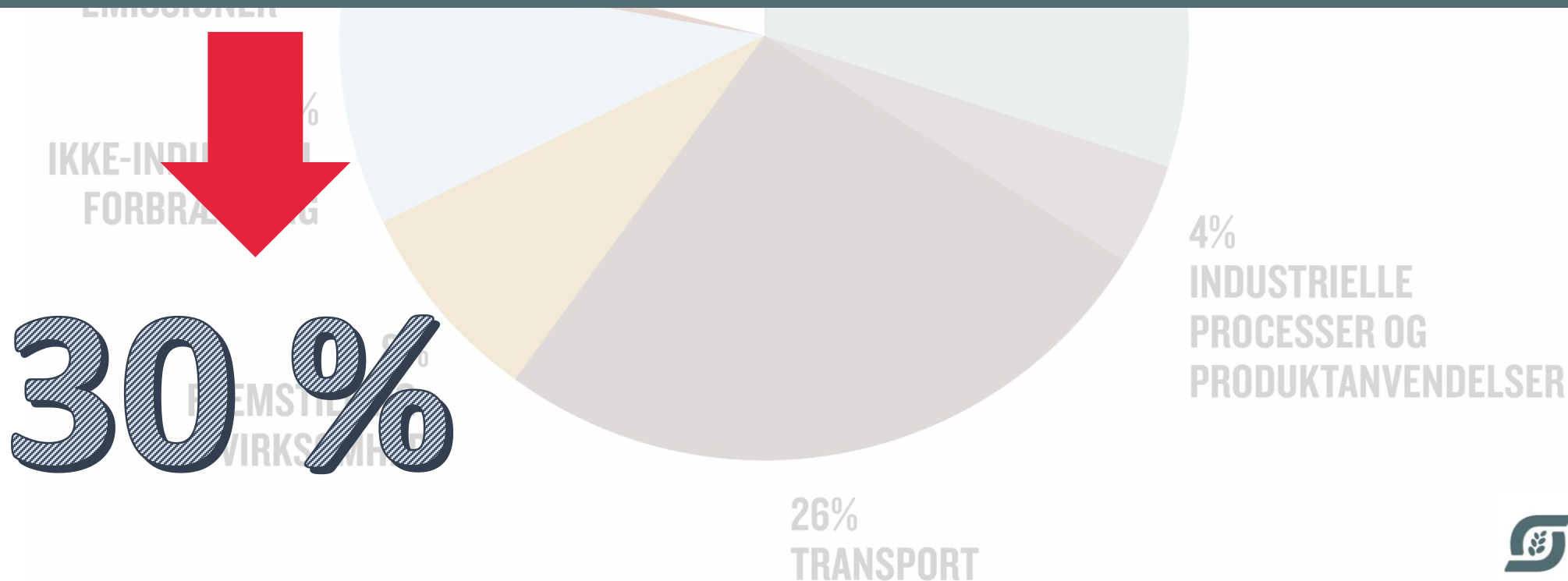
Dyrkning af organiske jorde (CO_2 + N_2O)



DANMARK 2017

TOTAL: 50,5 Mt CO₂e

LANDBRUG INKL. LULUCF: 15 Mt CO₂e



UDLEDNINGER I LANDBRUGET



Enterisk fermentering

CH₄ fra husdyrs fordøjelse

Gødning

primært CH₄ fra gylle

Jord

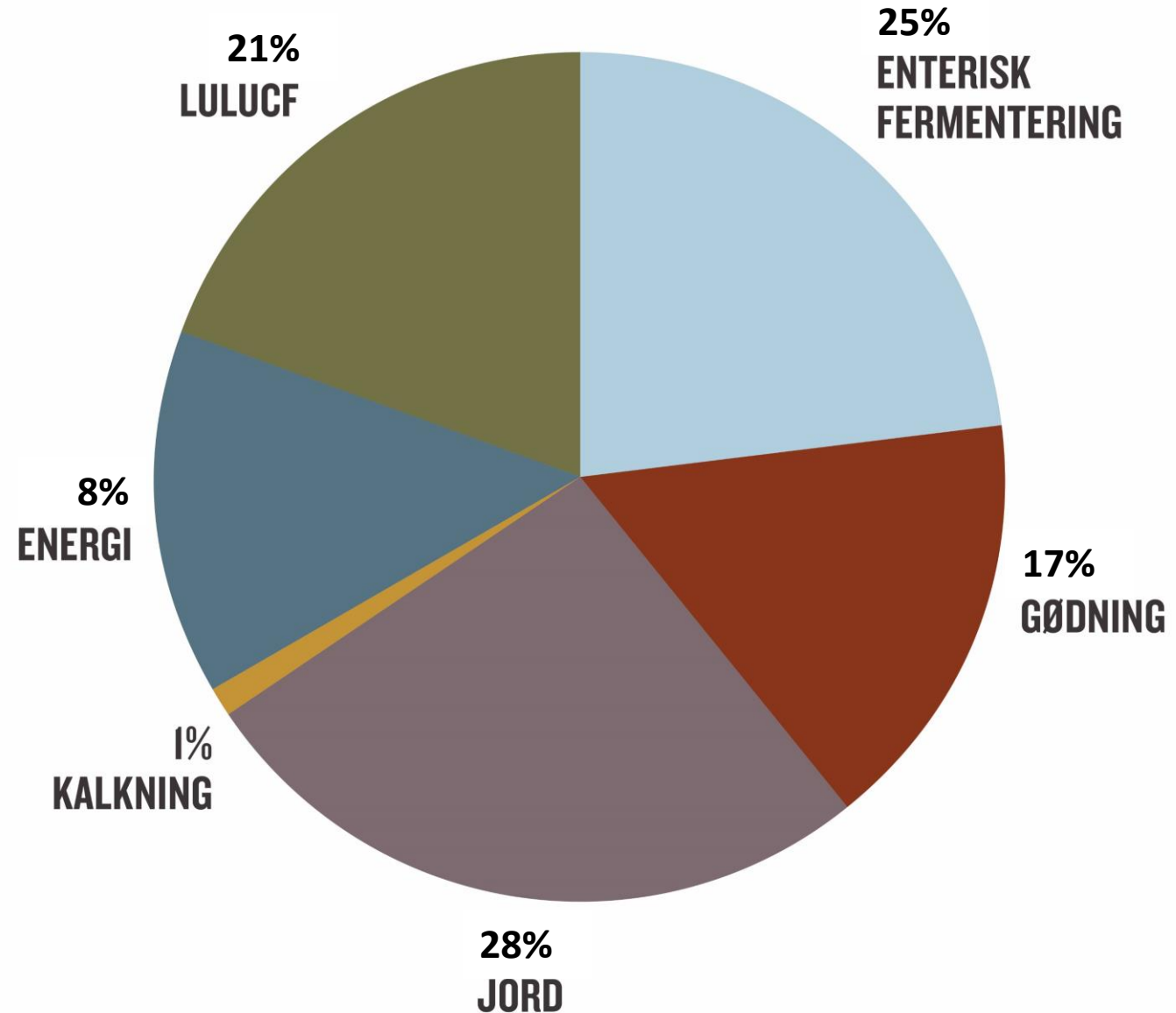
N₂O fra gødning og planterester

Energi

primært fra brændstoffer

LULUCF

primært fra dyrkede lavbundsarealer



”
*At udvikle et klimaværktøj, der giver
landmanden mulighed for at sætte effektivt
ind for at reducere sin bedrifts klimaaftryk
gennem bedriftsspecifikke klimatiltag.*

Overblik over klimabelastning
+
Handlinger og deres klimaeffekt



MOTIVATIONSVÆRKTØJ

Fokus er på LANDMANDEN



1. PRODUKTIONSGRENE

2019: Planteavl, kød- og mælkeproduktion

2020: Fjerkræ-, svine- og grøntsagsproduktion

Økologisk produktion (konventionel produktion)

1. PRODUKTIONSGRENE

2019: Planteavl, kød- og mælkeproduktion

2020: Fjerkræ-, svine- og grøntsagsproduktion

Økologisk produktion (konventionel produktion)

2. OMFANG & STRUKTUR

Helhedsbetragtning  energiforbrug og -produktion, kulstofopbygning, metan- og lattergasudledning

Udvikles i et bredt samarbejde med erhvervet

Automatisering af dataindhentning

Gennemskueligt – kan udvikles og udbygges løbende

Implementering og undervisning i værktøjet

SEGES

DCE + (DCA)

Landmandspanel

Interessentworkshop

NÆSTE SKRIDT

Løbende kontakt

Første udgave af værktøj → orientering + input

Deltagelse i Klimakonference d. 12. juni

Næste landmandpanelmøde d. 3. oktober

Yderligere input sendes til mek@okologi.dk

