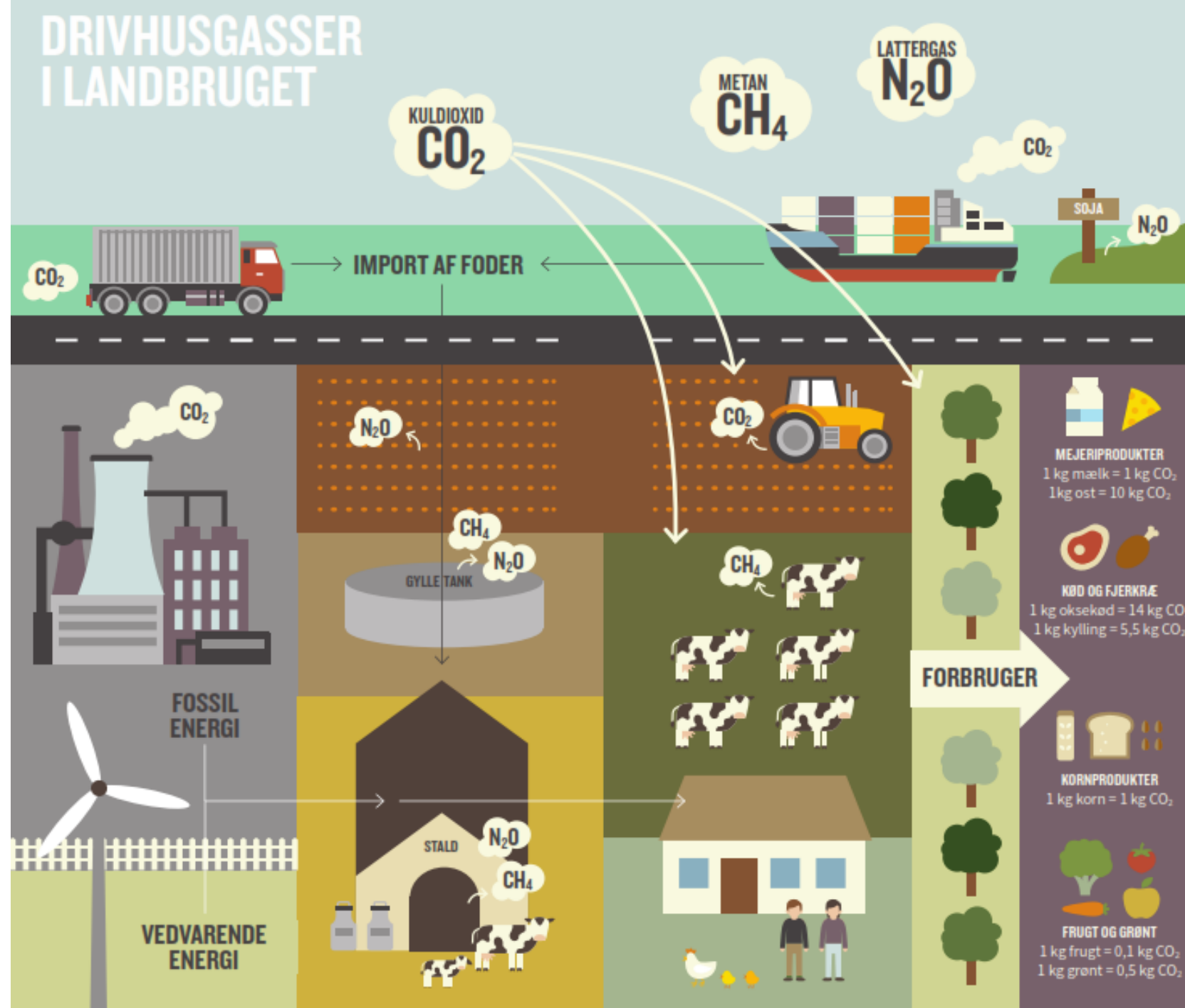


DRIVHUSGASSER I LANDBRUGET



Fodring og foder

Virkemidler

Hvad kan landmanden gøre på den enkelte bedrift?

Emissionsparameter:

1. Antal dyr
2. Type dyr
3. Fodersammensætningen

Virkemidler

Tiltag der reducerer antal årsvir på bedriften:

- **Højere levealder**
- **Reduceret kælvningsalder**
- **Forlænget laktation**

Øget levealder hos malkekøer

- Færre årskvier 6- 24 mdr

Virkemidler

Estimat af effekt pr. år

- Levealder nudrift = 5,7 år
- Levealder mål = 6,7
- Antal årskøer = 63 (antal kvier, der skal laves over 6,7 år)
= Forskel i kvieopdræt på 1,7 pr. år

Bedriftsspecifik inputdata

- Mål for levealder
- Levealder nu og antal årskøer kan hentes i DMS

Fodersammensætning - Økologisk foderration

Fodermiddel, kg TS	Ration nu	Ration tiltag/fremtid
Byg	7,2	0
Hvede	0	3,9
Rapskage	3,0	2,2
Kløvergræsensilage	15,3	13,4
Mask, frisk	0	2
Pulp, presset	0	2
Total optag	25,5	23,9
Grovfoderandel %	65	60
Energi, MJ NEL	162,1	157,4

Til 10.500 kg EKM/årsko

Teoretisk formel for metanudledning

Baseret på foderoptag (Y_{m1} (%)):

$$Y_{m1} (\%) = 7,55 - 0,0343 \times \text{Foderindtag (kg TS/dag)} - 0,0199 \times \text{Fedt (g/kg TS)} - 0,0014 \times \text{Aske (g/kg TS)} + 0,0028 \times \text{NDF (g/kg TS)} - 0,0045 \times \text{Stivelse (g/kg TS)}$$

Reference: Hellwing et al. 2016

BÆREDYGTIGHEDSPARAMETRE FOR KONVENTIONELLE FODERMIDLER TIL KVÆG - METODE OG TABELVÆRDIER

LISBETH MOGENSEN, MARIE TRYDEMAN KNUDSEN, TEODORA DORCA-PREDA, NICOLAJ INGEMANN NIELSEN, IB SILLEBAK KRISTENSEN OG TROELS KRISTENSEN

DCA RAPPORT NR. 116 · MARTS 2018

 AARHUS
UNIVERSITET
DCA - NATIONALT CENTER FOR FØDEVARER OG JORDBRUG

Foderproduktion og transport

Tabel for klimaaftryk på konventionelle fodermidler:

- Medtager kulstof i jord og LUCd

Klimaeffekter, CO2e, g	Ration nudrift	Ration tiltag/fremtid
Fordøjelse, Ym	5,9	5,5
Forskel = 0,4 %		
Foderproduktion	11.081	9.529
Forskel = 1552		

Fodersammensætning og fodermidler

Værktøjet skal hente data på den enkelte landmands foderration 

Samtidig hentes data på hvilke fodermidler landmanden bruger:

- Producerer selv
- Indkøber fra andre