

A herd of brown cows is grazing in a lush green field under a clear blue sky. The cows are the central focus, with some in the foreground and others in the background. The text is overlaid on the image in white, bold font.

# Længe leve den økologiske malkeko

## Holdbarhedsprofiler, velfærd og klima

**Julie C. S. Henriksen, Økologisk Landsforening**

## Program for fællesmøde:

**10.15 – 10.30:** Planen for 2020 efter Jeres input  
v/Julie Henriksen, Økologisk Landsforening

**10.30 – 10.45:** Holdbarhedsprofiler – Introduktion og uddeling  
v/Louise Hilligsøe, ØRD – medbring Jeres rapporter!

**10.45 – 11.15:** Gruppearbejde: Hvad viser min holdbarhedsprofil?

**11.15 – 11.45:** Velfærdsvurdering Kvieliv100  
v/Iben Christiansen, Økologisk Landsforening

**11.45 – 12.00:** Gruppearbejde: Hvordan kan velfærdsvurdering bruges på min bedrift?

**12.00 – 12.15:** Baggrund for klimaberegninger  
v/Julie Henriksen, Økologisk Landsforening

**12.15 – 13.00:** Frokost

## **Erfagrupper 2020:**

### Hold Nord:

- Preben
- Torben/John
- Karen
- Nicoline
- Ellinglund

### Hold Syd:

- Havredal
- Romsdal
- Holger Schmidt
- Ny Dyrvig
- Vejgaarden

## Tidsplan 2020:

2020			Dato	Vært
1	Erfamøde: Holdbarhedsprofil, klimaberegninger, velfærdsvurdering (kvieliv 100)	Fælles	30. jan 10 - 13	ØRD Herning
2x2	Erfagruppemøde (2-3 t): Holdbarhedsprofiler, velfærd (kvieliv 100) og strategi	Opdelt	18. feb 10 - 13	Vært 1 Vært 2
3x2	Erfagruppemøde (2-3t): Holdbarhedsprofiler, velfærd og strategi	Opdelt	26. marts 10 - 13	Vært 1 Vært 2
4x2	Erfagruppemøde (2-3t): Holdbarhedsprofiler, klimaberegninger og strategi	Opdelt	10. nov 10 -13	Vært 1 Vært 2
5	Slutseminar med eksternt oplæg: Åbent arrangement, inspirationskatalog	Fælles	8. dec 10 - 14	Økologiens hus

## Temaer 2020:

Input til temaer eller inspiration til erfamøder?

- Avl
- aAa-metode
- Udvælgelse af dyr
- Forlænget laktation
- Sundhed/sygdomme

Forberedelse til erfamøder

- Udsende dagsorden og relevante dokumenter inden mødet

Samlet rapport med konsekvensanalyser, holdbarhedsprofiler, velfærdsvurdering, klimaberegninger

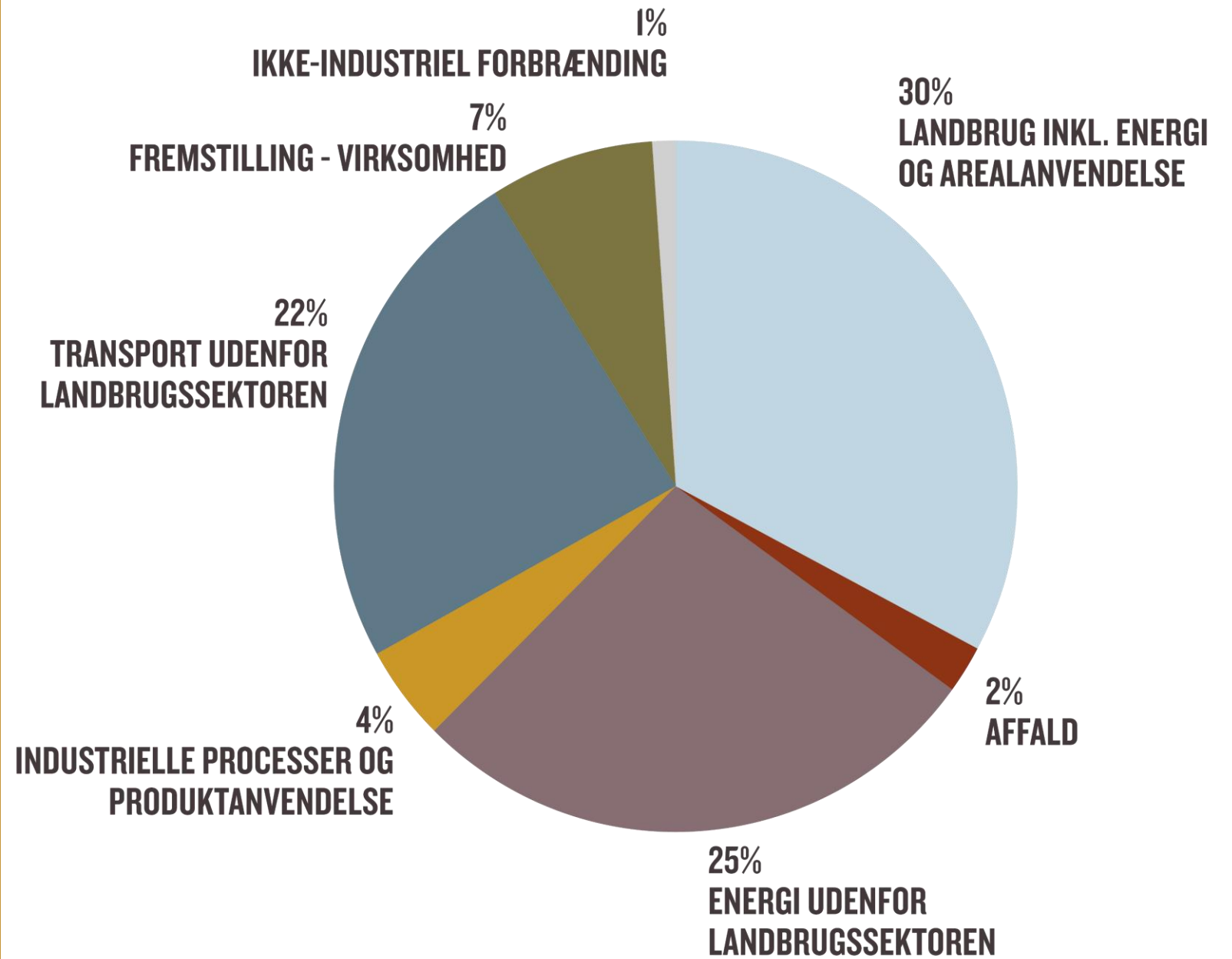


**Længe leve den økologiske malkeko**  
**Klimaberegninger og holdbarhed**

**Julie C. S. Henriksen, Økologisk Landsforening**

# KLIMAGASSER NATIONALT

Hvor meget fylder  
landbruget?



# UDLEDNINGER I LANDBRUGET

## Enterisk fermentering

CH<sub>4</sub> fra husdyrs fordøjelse

## Gødning

primært CH<sub>4</sub> fra gylle

## Jord

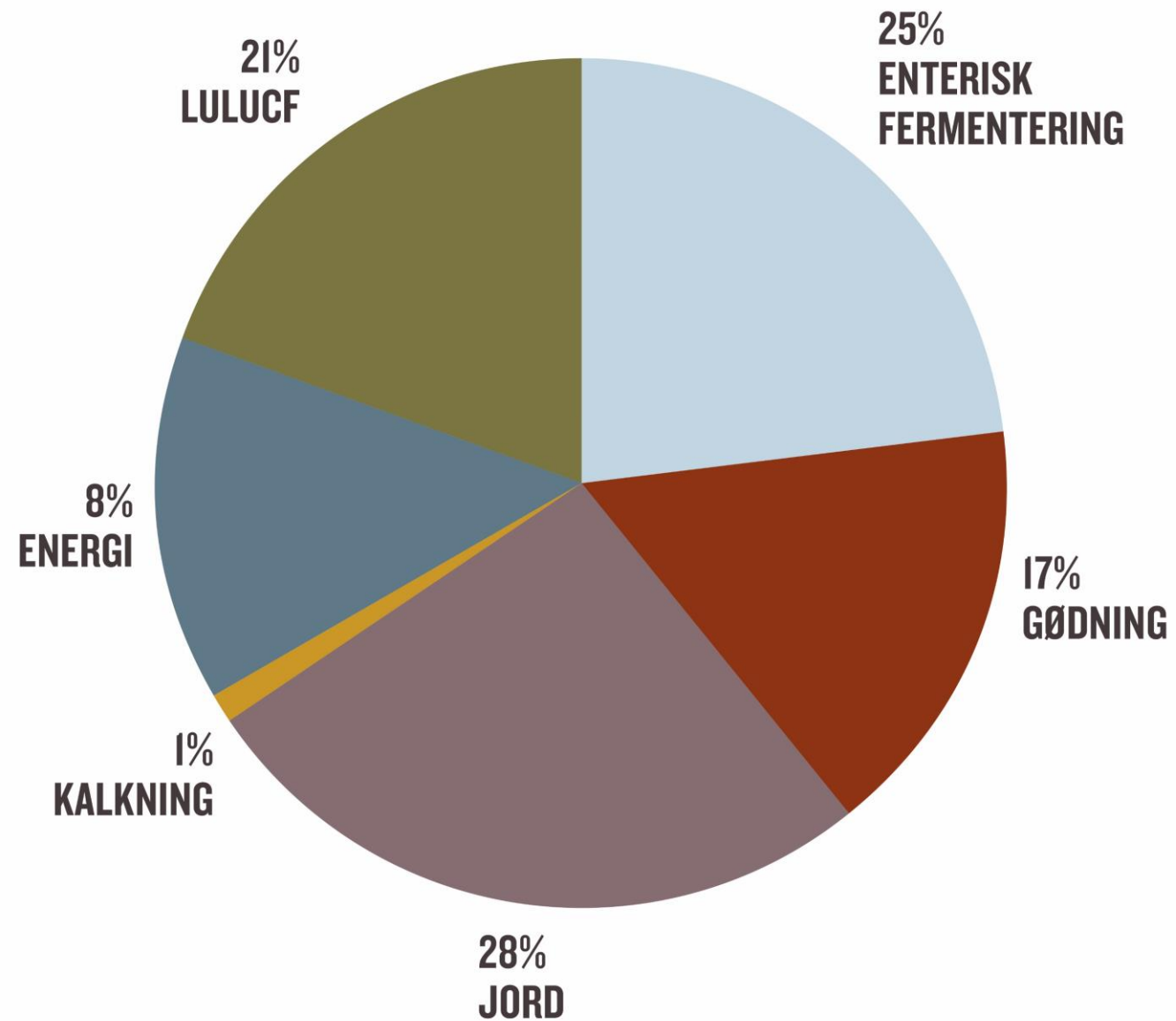
N<sub>2</sub>O fra gødning og planterester

## Energi

primært fra brændstoffer

## LULUCF

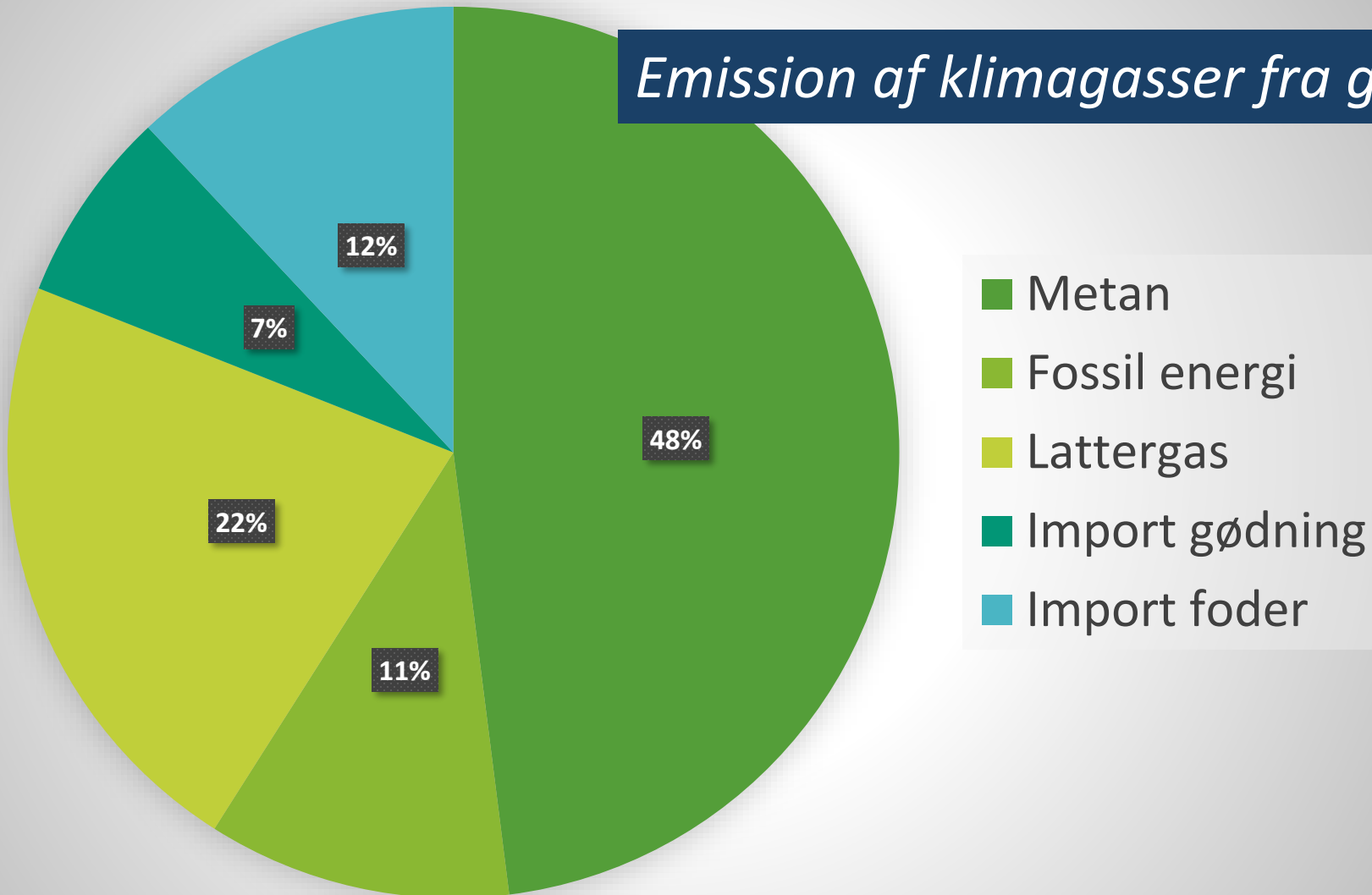
primært fra dyrkede lavbundsarealer





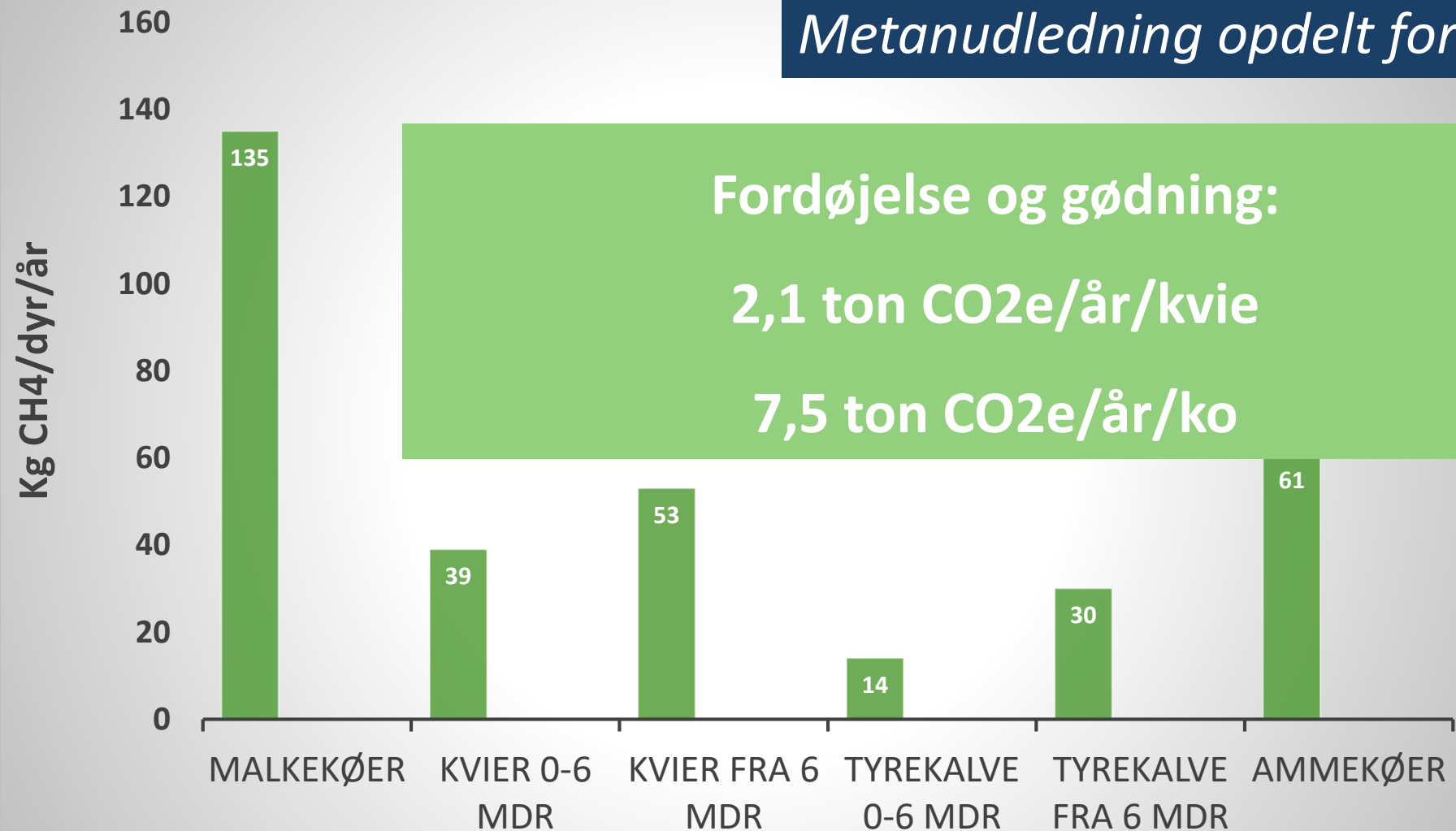
# Den enkelte kvægbesætning

## Emission af klimagasser fra gennemsnitlig mælkebedrift



# Udledning fra malkekvæg

## Metanudledning opdelt for dyregrupper



(DCA rapport 001. 2011)

# KLIMAET KALDER PÅ HANDLING

- EN NY KLIMAPOLITIK SKAL BANE VEJ FOR KLIMAVENLIG LANDBRUG
- 9 KLIMAINDSATSER SKAL STYRKE ØKOLOGISK LANDBRUGS KLIMABIDRAG



## NY KLIMAPOLITIK 9 KLIMAINDSATSER

1. Øget biogasproduktion
2. Mere græs og efterafgrøder
3. Faste kørespor
4. Øget kvælstofudnyttelse
5. Øget sundhed hos dyrene
6. Øget selvforsyningsgrad af foder
7. Øget andel af træer/buske
8. Udtagning af lavbundsjord
9. 100% grøn energi

37 IDEER TIL  
ET BEDRE KLIMA  
HER OG NU



# KLIMAKATALOG

Med inspiration til, hvordan det økologiske landbrug kan øge indsatsen for et bedre klima

Den Europæiske Landbrugsfond for Udvikling af Landdistrikterne:  
Danmark og Europa investerer i landdistrikterne

## 37 IDEER TIL ET BEDRE KLIMA HER OG NU

### 1 FÅ STYR PÅ DIN KLIMAPÅVIRKNING

#### ENERGI

- 2 OVERGÅ TIL VEDVARENDE ENERGI
- 3 LAD SOLEN OPVARME DIT BRUGSVAND
- 4 HENT VARMEN I JORDEN
- 5 INVESTER I EN ELBIL
- 6 SKIFT OLIEFYRET UD MED BIOBRÆNDSEL
- 7 BRUG VARMEGENVINDING
- 8 OPSÆT EN HUSSTANDSVINDMØLLE
- 9 HENT STRØM FRA SOLEN
- 10 BLIV ENERGI- OG GØDNINGSPRODUCENT MED BIOGAS
- 11 SAML DIN JORD
- 12 INDSTIL MASKINERNE OPTIMALT I MARKEN
- 13 BRUG LASTBIL TIL TRANSPORT
- 14 MINIMÉR ENERGIFORBRUGET TIL MALKNING
- 15 SÆT AUTOMATISK STYRING PÅ KORNBLESEREN

#### JORD OG PLANTER

- 16 BEKÆMP RODUKRUDT MED EFTERAFGRØDER
- 17 ETABLER FASTE KØRESPOR
- 18 SLØJF DRÆN PÅ TØRVEJORDE
- 19 NEDMULD HALMEN
- 20 ØG KULSTOFBINDINGEN VIA SÆDSKIFTET
- 21 BRUG KOMPOST I MARKEN
- 22 STOP OMPLØJNING AF VEDVARENDE GRÆS
- 23 FLYT GRØNGØDNINGEN
- 24 NEDSÆT KVÆLSTOFTILDELINGEN
- 25 FIKSÉR DIT KVÆLSTOF
- 26 GEM GYLLEN

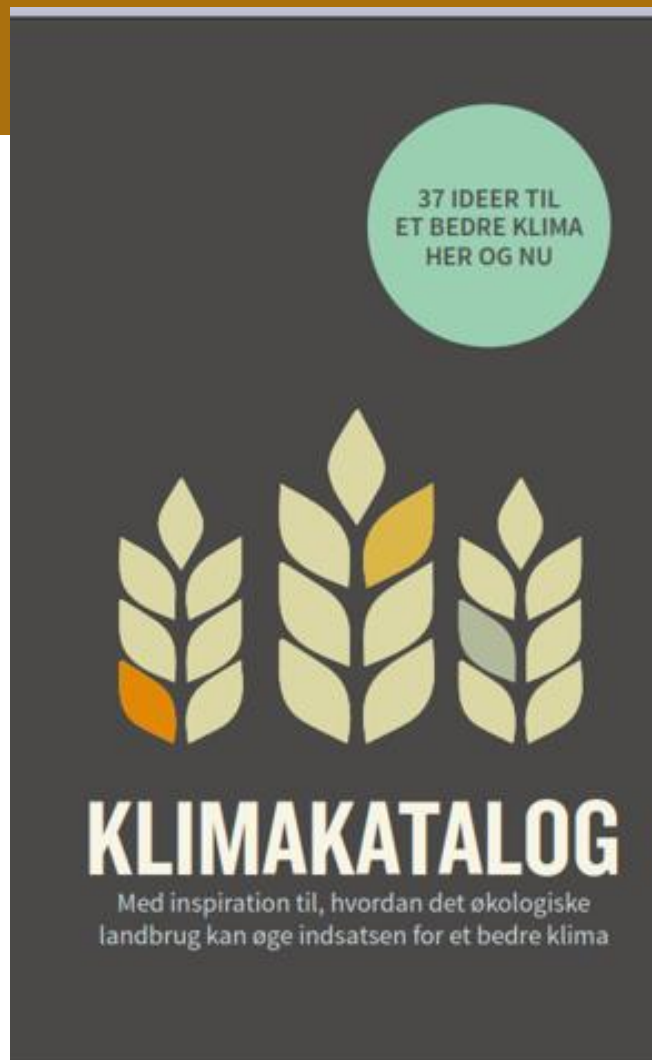
#### SKOVLANDBRUG

- 27 SKOVLANDBRUG OG LÆHEGN

#### HUSDYR

- 28 TØM STALDEN FOR GYLLE
- 29 ØG FOURAGERINGEN HOS SVIN
- 30 LAD KØERNE HENTE SOMMERFODERET
- 31 OPTIMÉR FODERRATIONEN TIL KVÆG
- 32 REDUCÉR KVIERNES KÆLVNINGSSALDER
- 33 FORLÆNG KØERNES LAKTATION
- 34 ØG MALKEKØERNES HOLDBARHED
- 35 REDUCÉR FODERSPILDET HOS SVIN
- 36

KLIMAKATALOGET &  
KLIMATILTAG

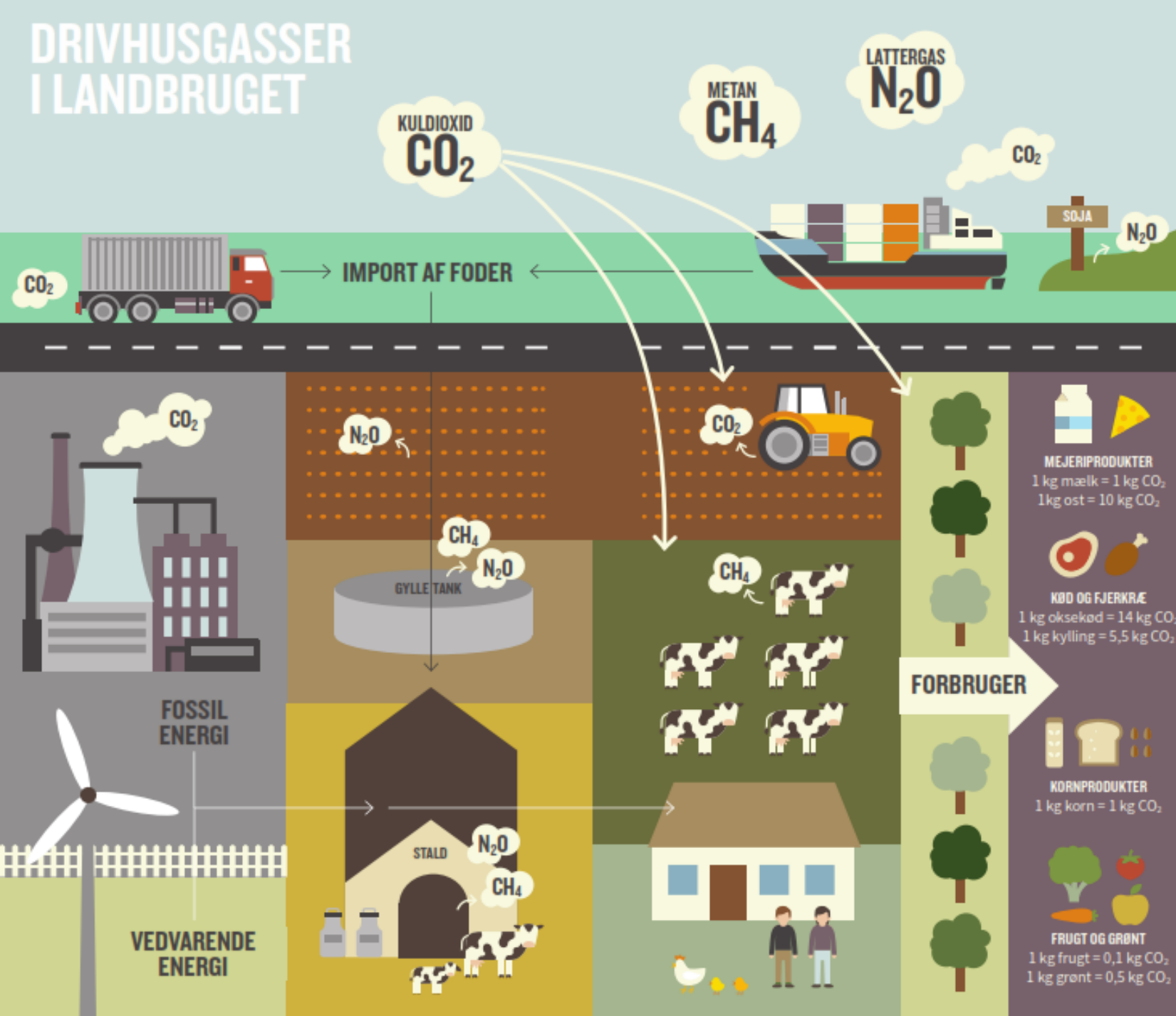


Den Europæiske Landbrugsfond for Udvikling af Landdistrikterne:  
Danmark og Europa investerer i landdistrikterne

## HUSDYR

- 28 TØM STALDEN FOR GYLLE
- 29 ØG FOURAGERINGEN HOS SVIN
- 30 LAD KØERNE HENTE SOMMERFODERET
- 31 OPTIMÉR FODERRATIONEN TIL KVÆG
- 32 REDUCÉR KVIERNES KÆLVNINGSALDER
- 33 FORLÆNG KØERNES LAKTATION
- 34 ØG MALKEKØERNES HOLDBARHED
- 35 REDUCÉR FODERSPILDET HOS SVIN
- 36 DYRK EGNE PROTEINAFGRØDER
- 37 OVERDÆK DIN GYLLEBEHOLDER

# DRIVHUSGASSER I LANDBRUGET



## Kvæg Fordøjelse og foder

# *Emissionskilder relateret fodring*

*Foderets sammensætning  
CH<sub>4</sub> fra fordøjelsen*

*Fodermidlernes produktion  
Forbrug af fossilenergi til forarbejdning og transport  
Kulstofændring i jordpuljen*



*Virkemidler*

Hvad kan landmanden gøre på den enkelte bedrift?

Emissionskilde = Fordøjelse

Emissionsparameter:

1. Antal dyr
2. Type dyr
3. Fodersammensætningen





## Antal dyr

- Øget levealder
- Reduceret kælvningsalder
- Forlænget laktation
- KSS og Krydsning med kødkvæg

## Virkemidler

## Fodersammensætningen:

- Optimeret grovfoderkvalitet/sammensætning
- Øget fodereffektivitet
- Øget fedt- og kraftfodermængde (konventionel)



## Klimaberegninger og holdbarhed

Strategi for øget holdbarhed	Estimeret virkning på holdbarhed	Effekt på udledning	Reduktion af CO <sub>2</sub> -udledning
Brug KSS og kødkvægskrydsning	↑ malkeår	20% ekstra kg kød/slagtedy	1246 kg ekstra slagtevægt med samme CO <sub>2</sub> udledning
Reduceret forekomst af yverbetændelse	↑ malkeår (+1 år) ↓ årsopdræt	Færre tom dage, øget ydelse	10,8 ton CO <sub>2</sub> æk/år
Forlænget laktation (+30 dage)	↓ årsopdræt ↓ færre kælvningsrelaterede sygdomme	Færre dyr, færre tom dage, lavere foderforbrug, mindre gødning	Reduktion af total udledning fra fordøjelse og gødning 17,5 ton CO <sub>2</sub> æk/år

