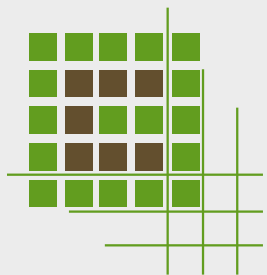


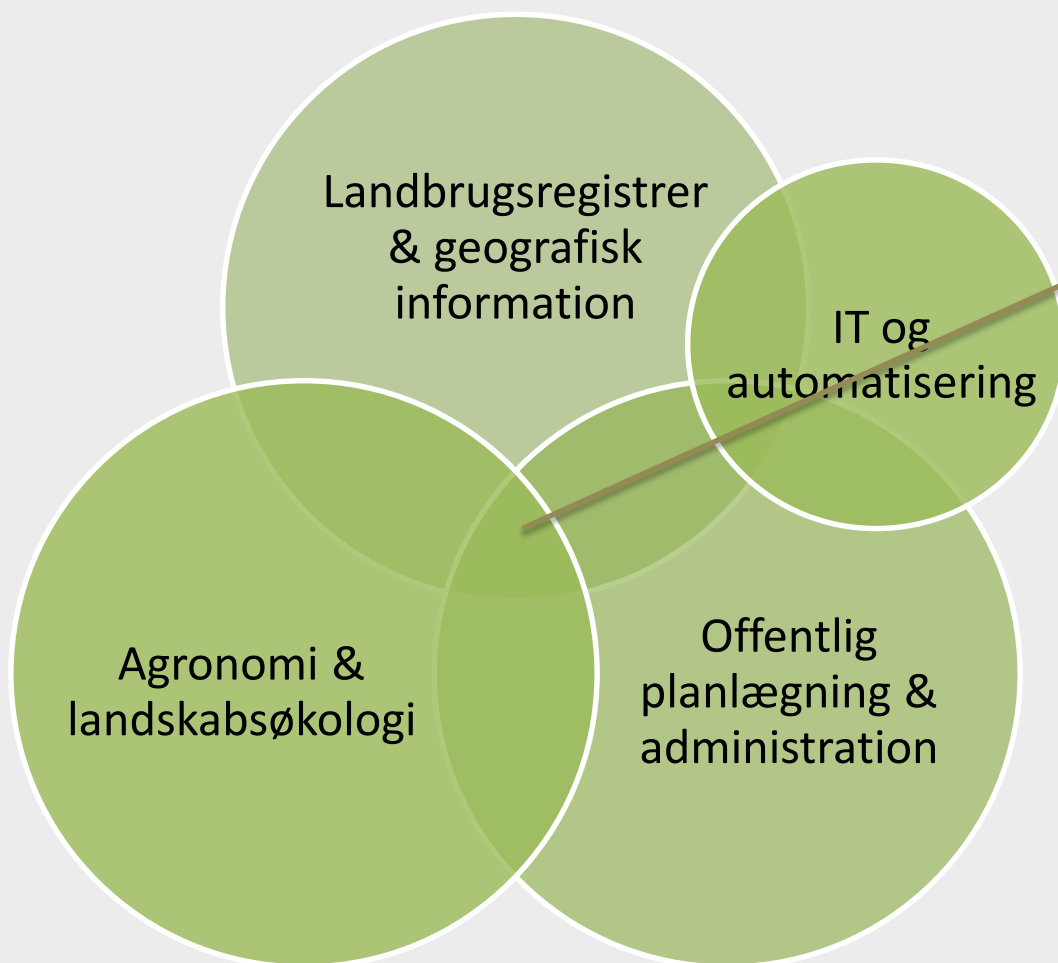
# Digital statusrapport over naturtilstanden på en landbrugsejendom

## Datamuligheder





# ConTerra



Arealanalyser  
Kortlægning  
Rådgivning  
IT-værktøjer



# Formål

Det overordnede formål er at bidrage til øget biodiversitet og forbedring af naturen ved at udvikle et **screenings- og valideringsværktøj**, hvor der anmodes om en statusrapport over naturtilstanden på en landbrugsejendom.

Landbrugsnaturindekset (**LBI**) i projektet **Markernes Naturpotentiale** skal benyttes til at give en digital statusrapport over en ejendoms naturtilstand. Fokus har indledende har været på **Marknaturindekset= (Imark)**

$$\text{Landbrugsnaturindeks} = \text{Imark} + \text{Ivand} + \text{Iskov} + \text{Ianlæg}$$

I dette indledende projekt har der været fokus på Øvelse 1

Øvelse 1: Hvordan ser ejendommen og ejendommens arealer ud lige nu? – hvilke informationer har vi mulighed for at vise på ejendomsniveau på baggrund af tilgængelig data, hvad og hvordan skal ejendommene beskrives og hvordan skal det vises.

Øvelse 2: Erfaringer fra rådgivernes ejendomsbesøg skal være med til at sætte naturpotentialeverdier for delområder af ejendommen, der opsummeret giver ejendommene en naturværdi og synliggøre, hvor der kan gøres tiltag for at øge naturværdien. Historik gemmes således at udførte tiltag kan "belønnes" med en øget naturværdi ved genbesøg.

Øvelse 3: Kontrol og validering. Testejendomme skal vise om dataanalysen fanger ejendommens interessante områder og værdisætningen svarer til det rådgiveren ser i marken.

Lokaliser  
ejendom og arealer

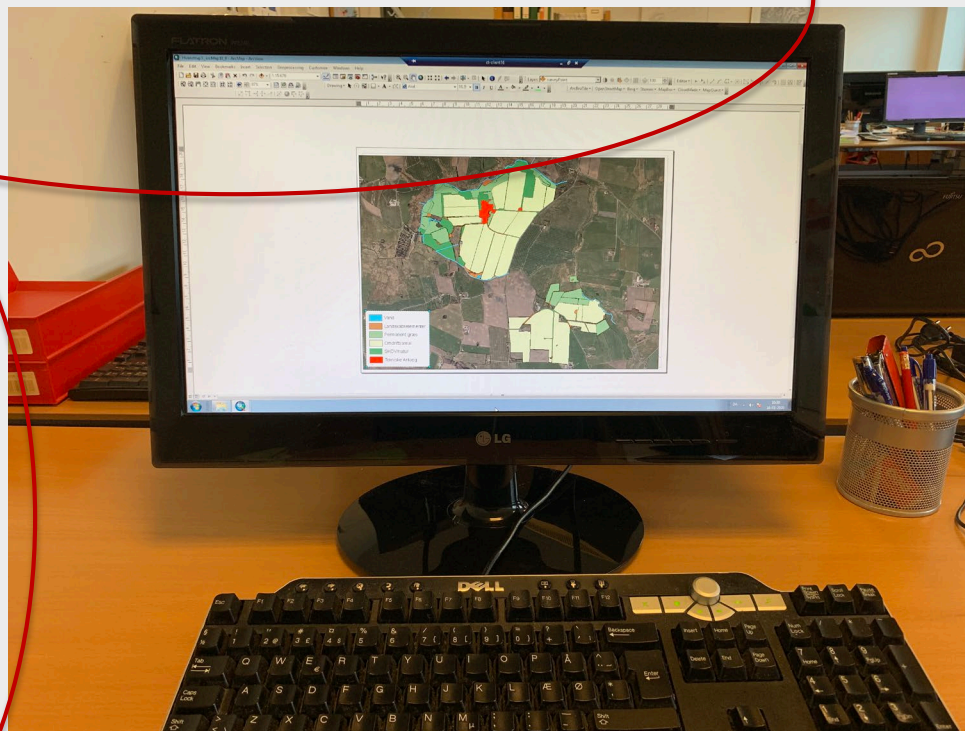
# Data

Matrikler

Markblokke

DHM/  
Laserscanning

CVR



Infrarød  
kortlægning

GLR  
(hektarstøtte)

FOT

Jordbund

ConTerra  
Arealanvendelse

Natur  
kortlægning

Beskriv  
arealanvendelsen

ConTerra

# Data

Matrikler

Markblokke

DHM/  
Laserscanning

CVR

GLR  
(hektarstøtte)

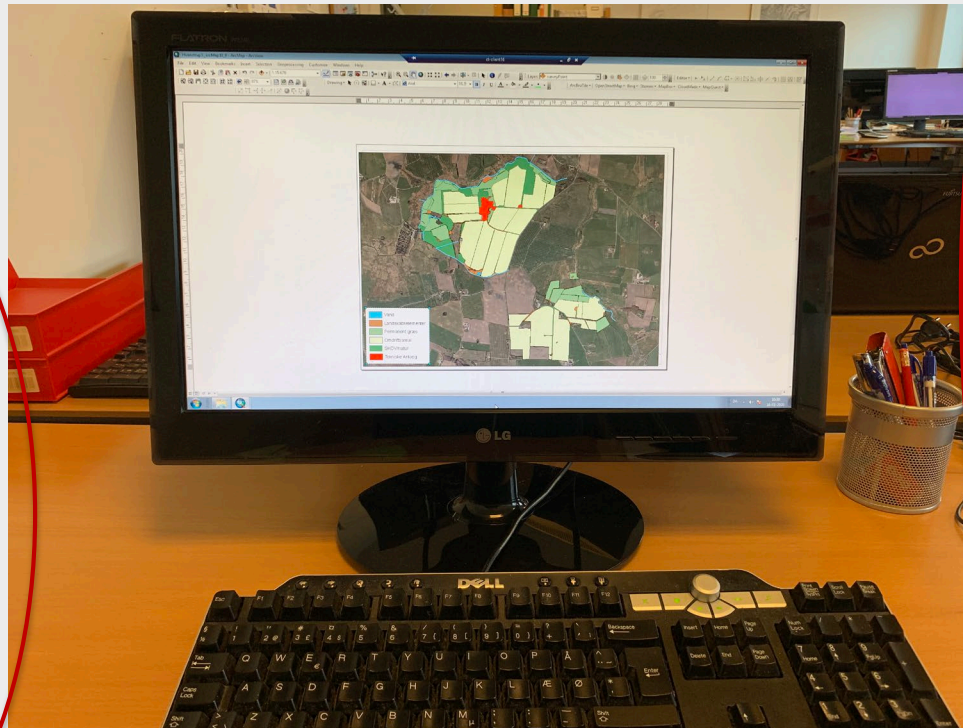
Infrarød  
kortlægning

FOT

Jordbund

ConTerra  
Arealanvendelse

Natur  
kortlægning

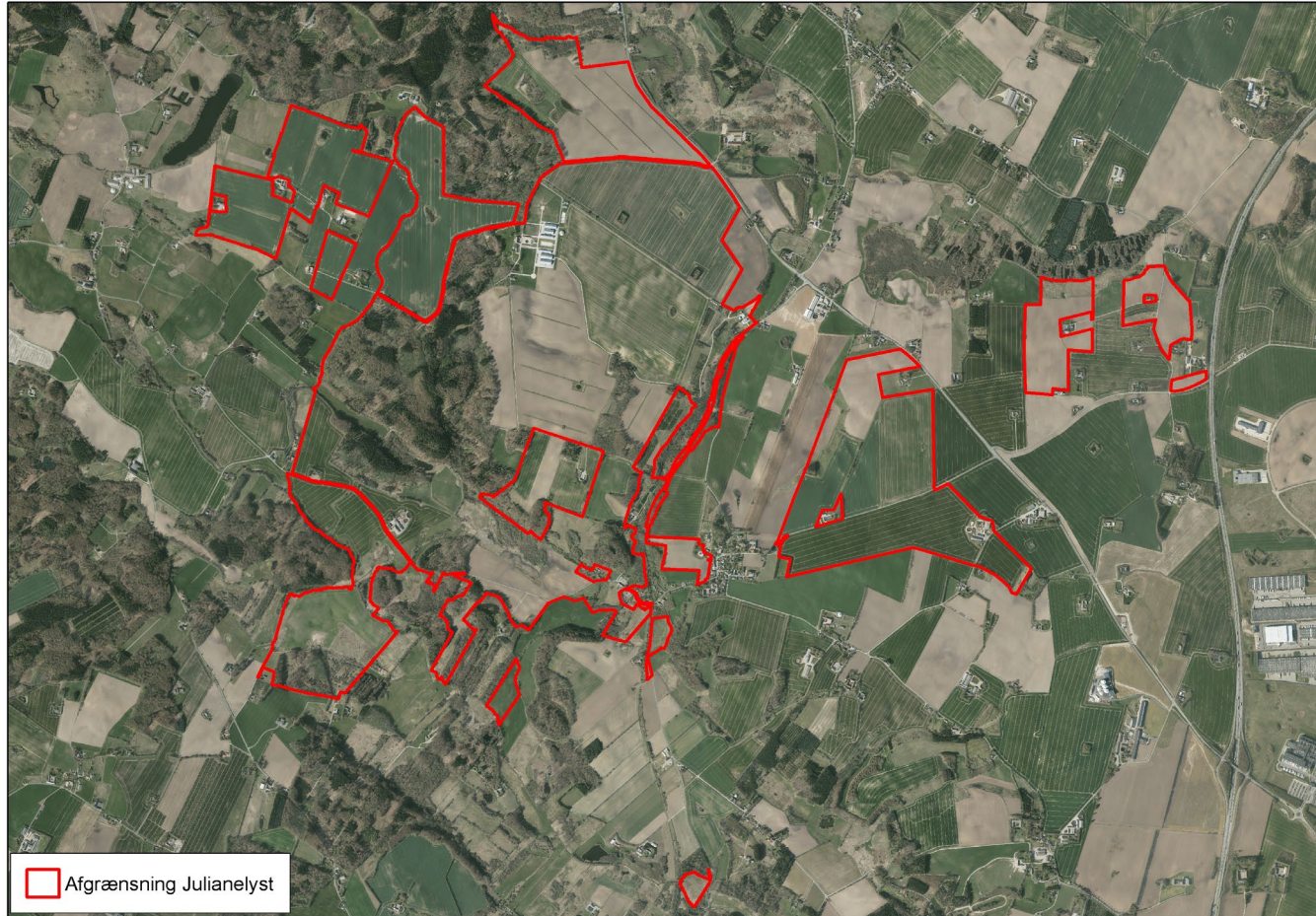


Beskriv  
100mx100m delområder  
af ejendommen

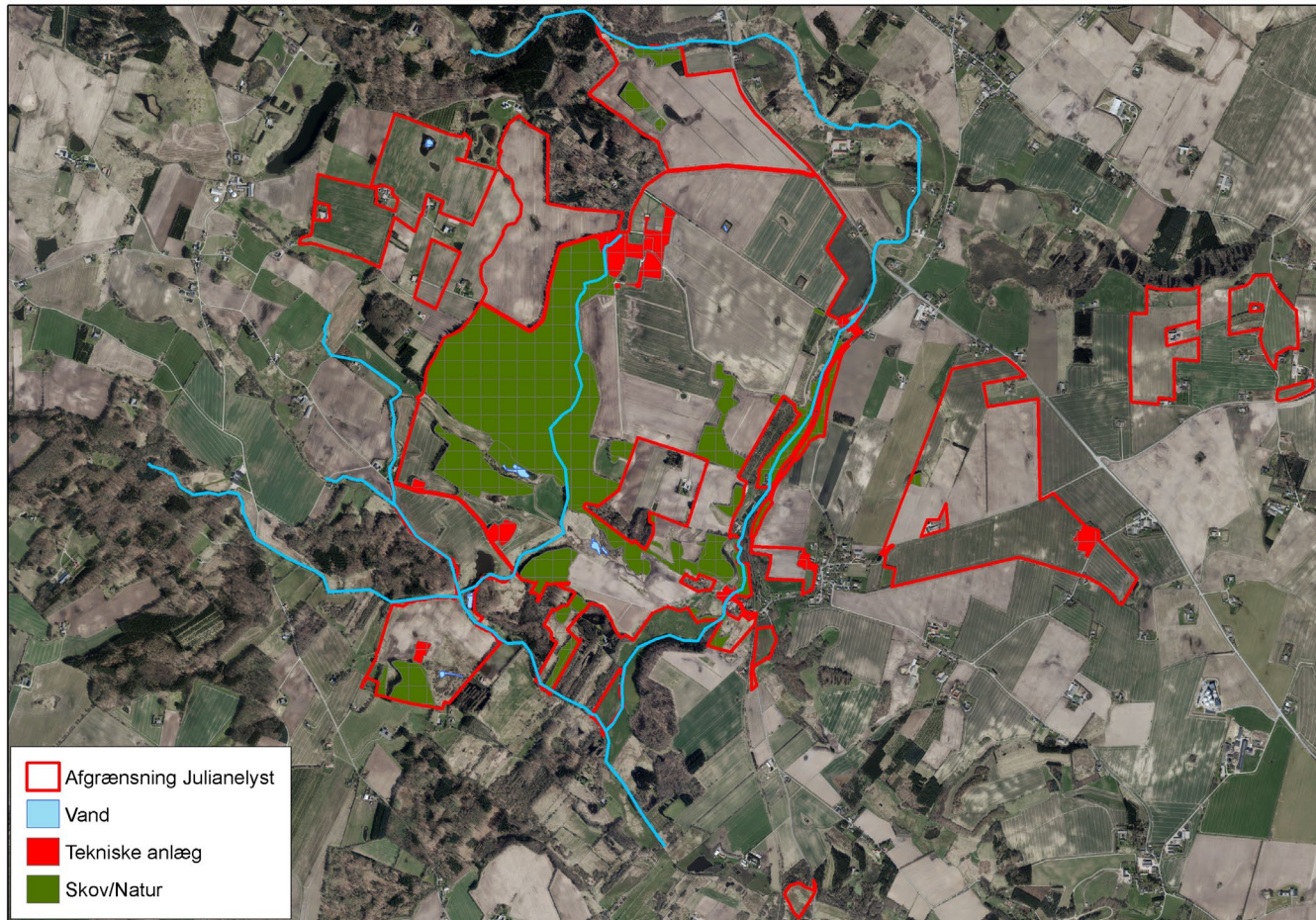
ConTerra

# Det matrikulære areal udgør afgrænsningen

Landbrugsnaturindeks = Imark + Ivand + Iskov + Ianlæg

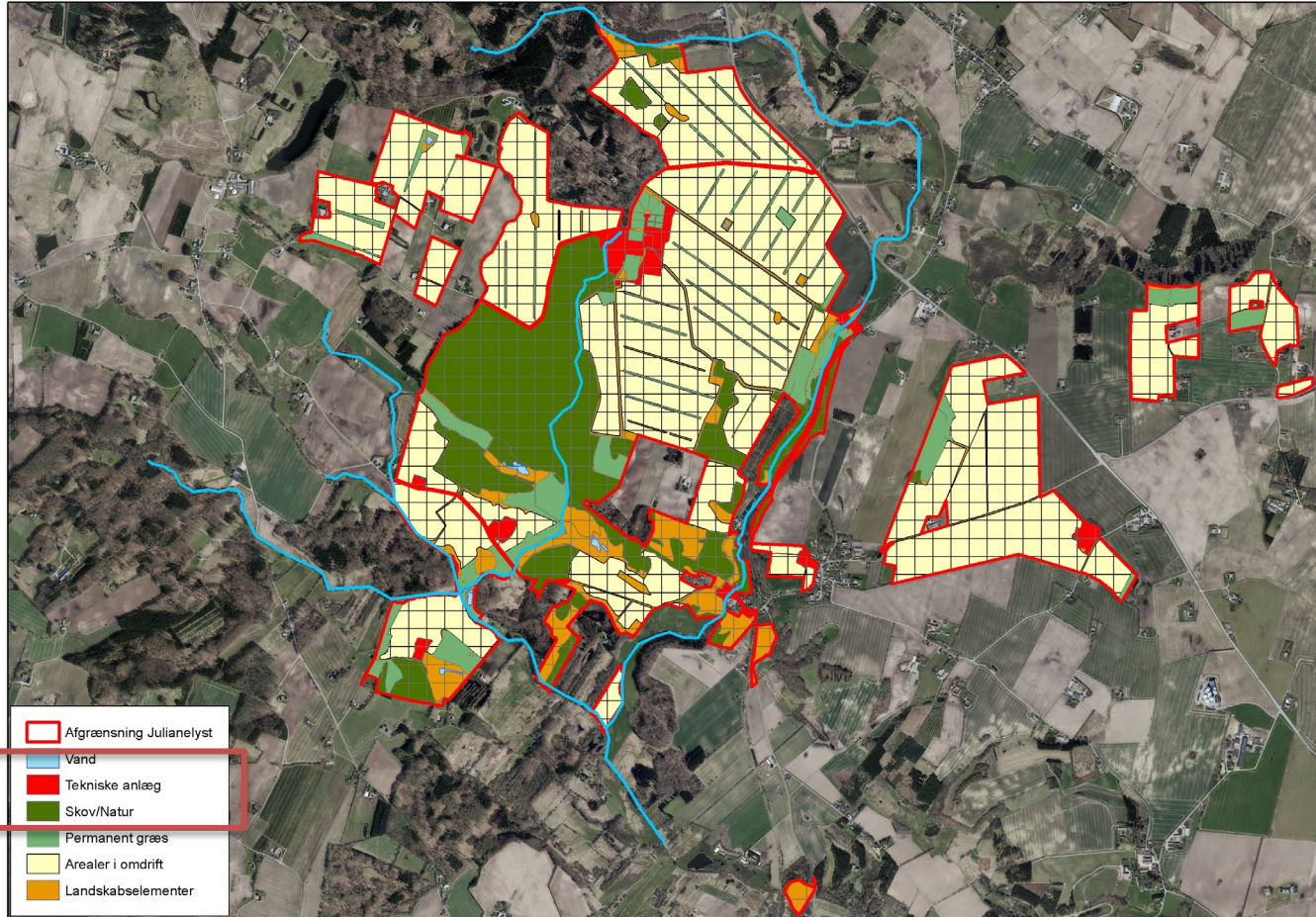


Fokus er i projektet på Marknaturindekset,  
tilstandstyperne **Vand** , **Tekniske anlæg** og **Skov/Natur**  
defineres blot

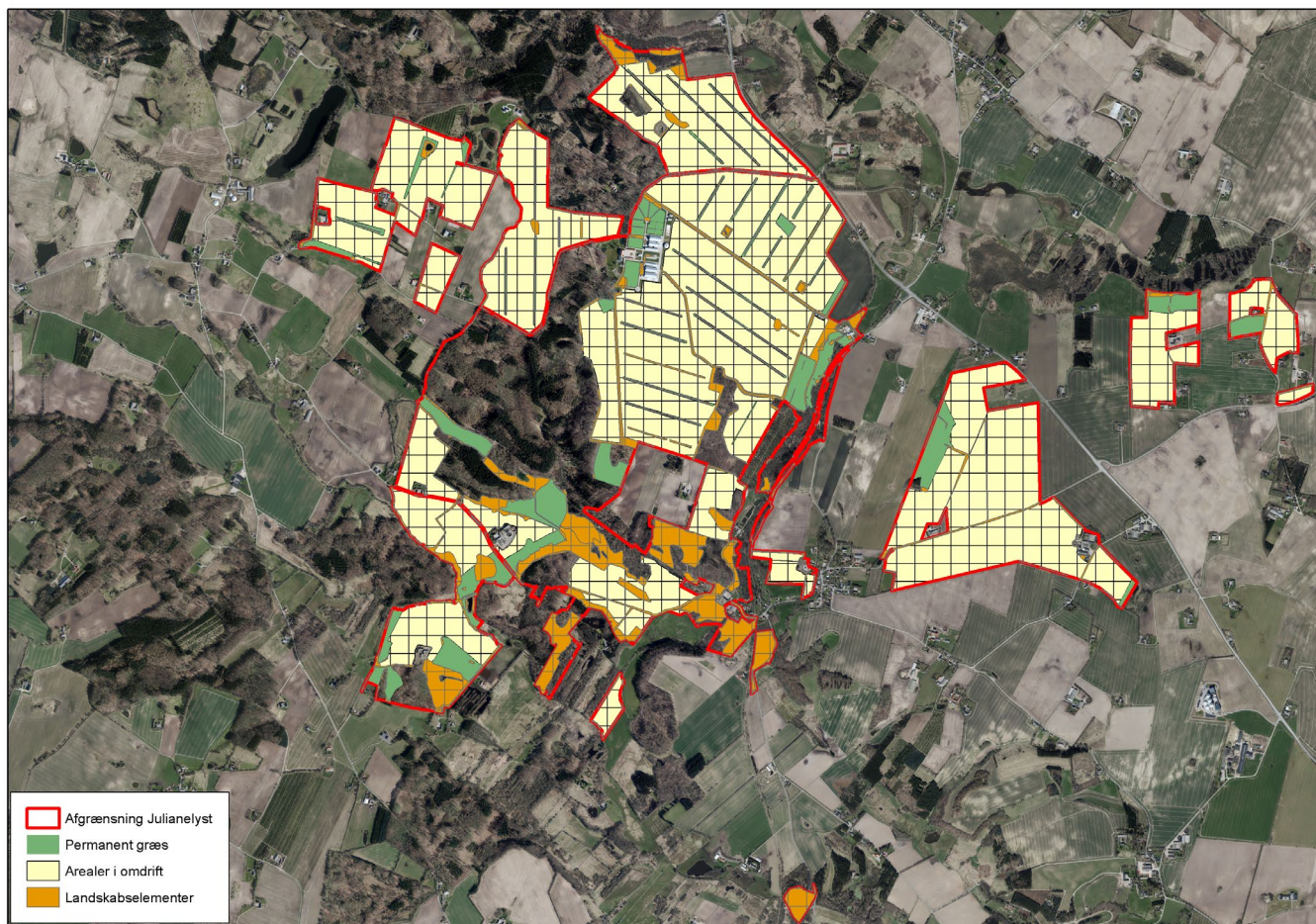


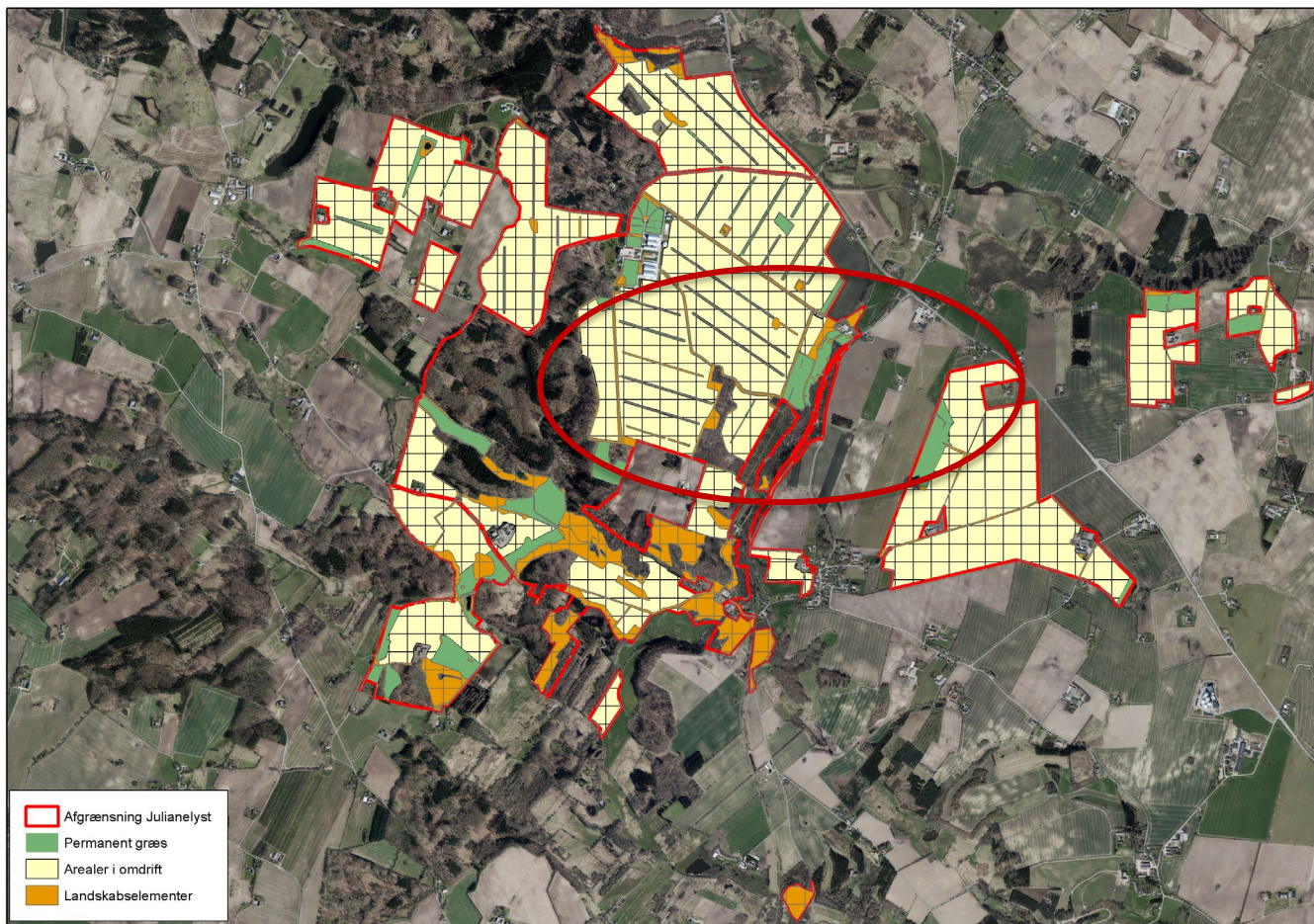


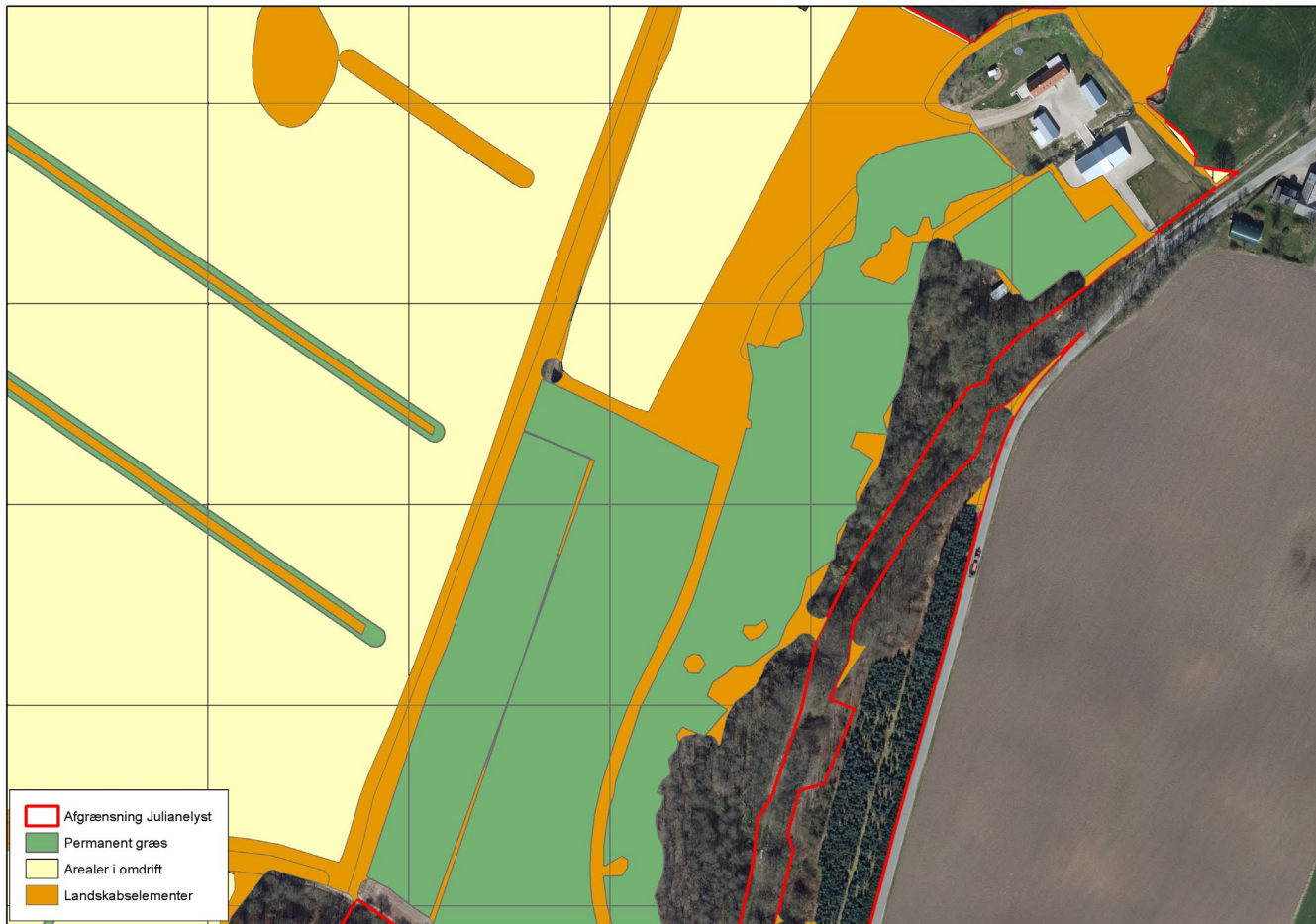
# Arealanvendelsen på Julianelyst

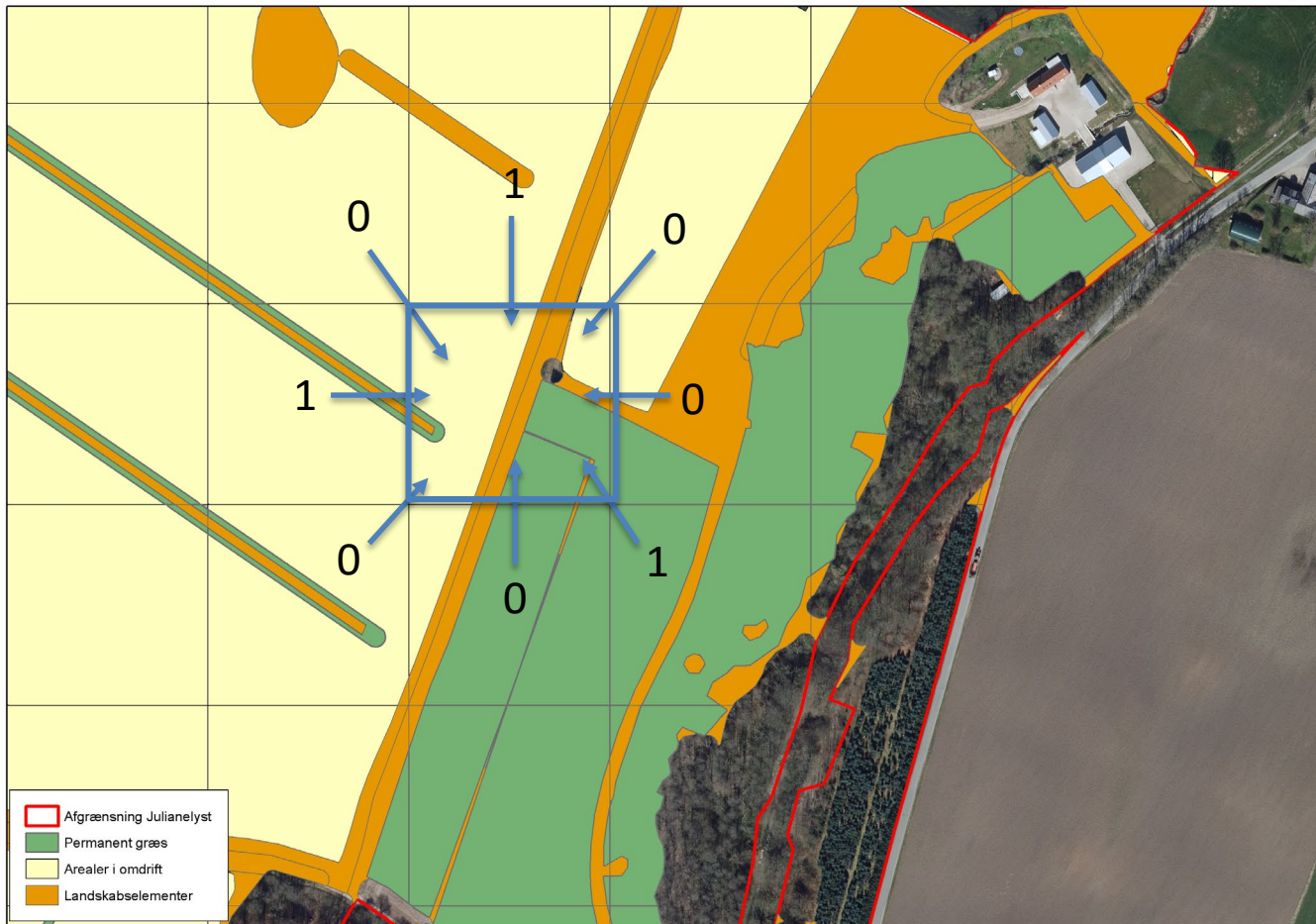


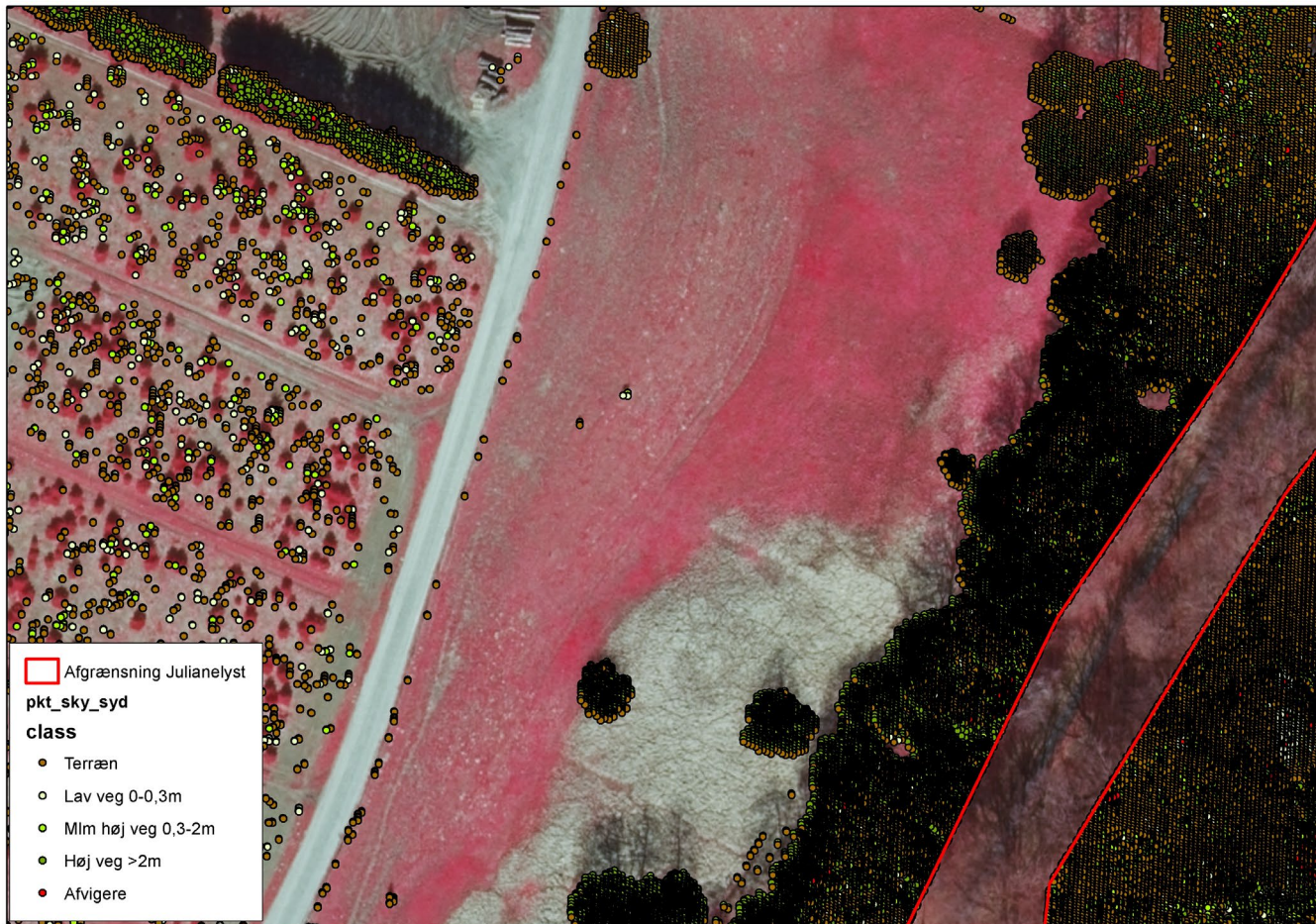
# Tilstandstypen **Mark** inddeles i tre anvendelsestyper (øvelse 1)



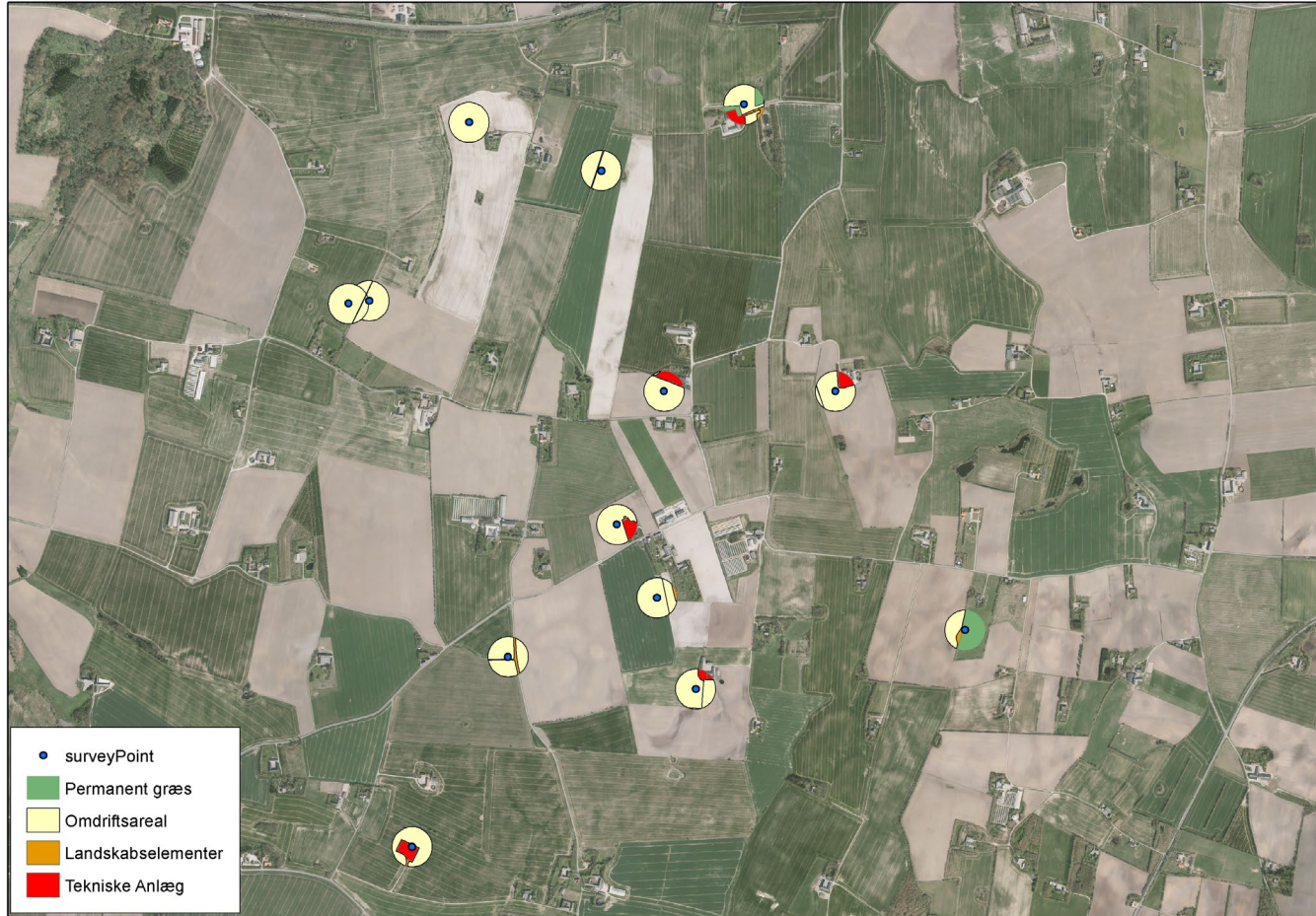




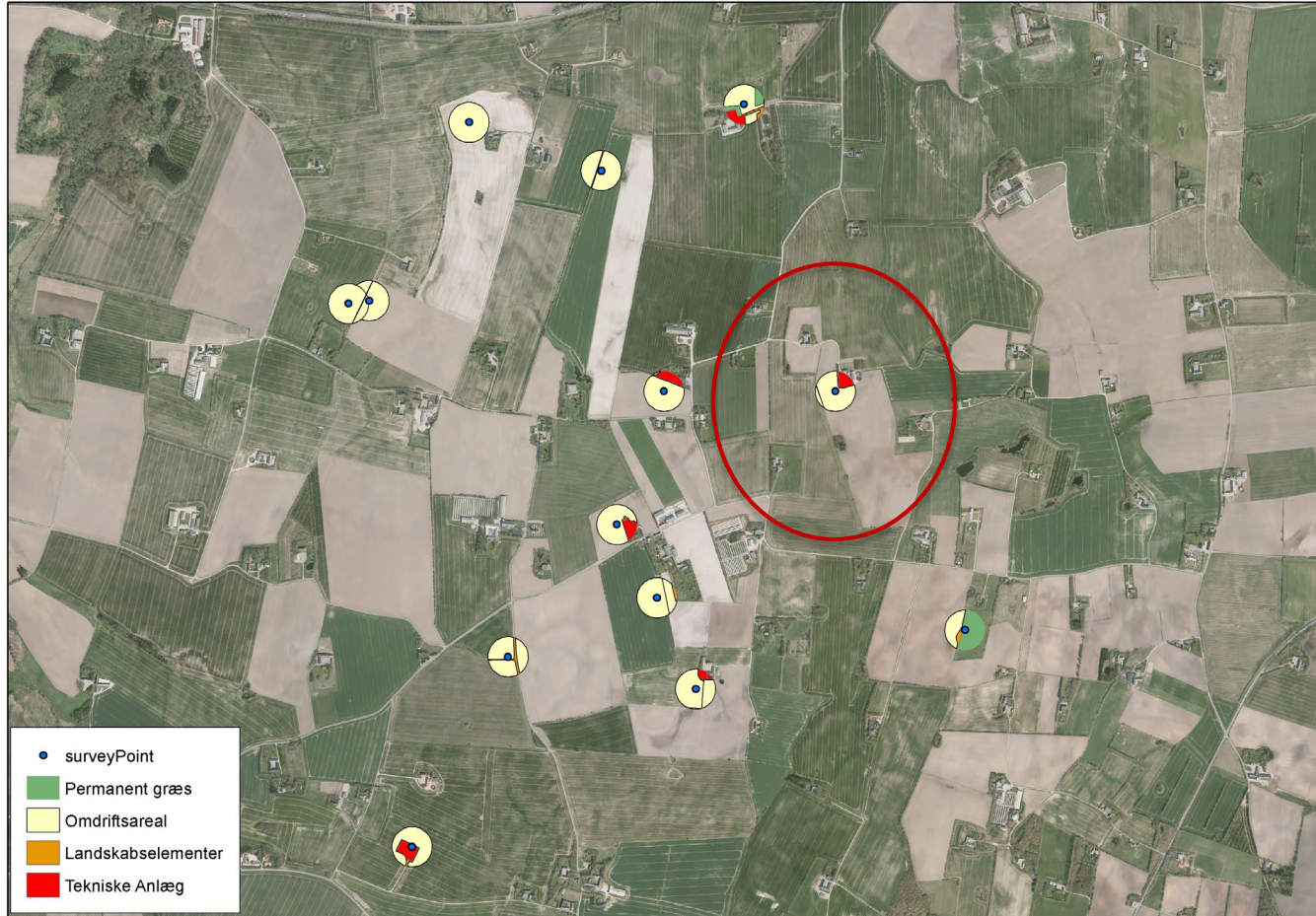




# Agerhønedata

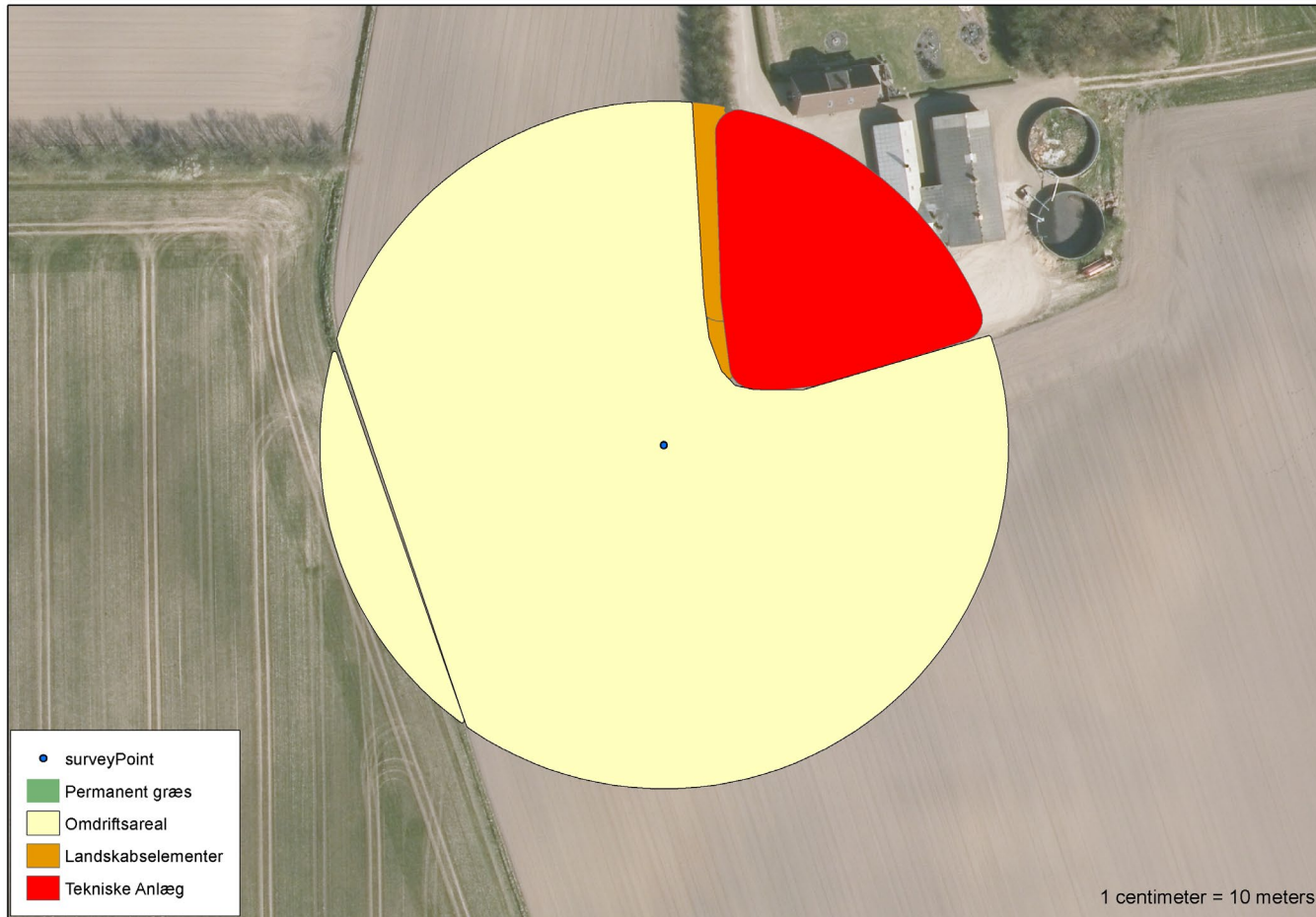


# Agerhønedata





# Agerhønedata



Udpege interessante områder på forhånd (find fokusområder hurtigere)

Udnyt tid bedre i arbejdet med naturplanen (bedriftstabeller, rapport)

Gem historik og evaluer - se naturpotentiale og fremskridt på ejendomsniveau – databasefunktion såvel som planlægningsfunktion