



Malene Storm Kræfting  
ØkologiRådgivning Danmark

# KONTROLLERET TRAFIK I GRÆSMARKEN

Faste kørespor og kontrolleret trafik i kløvergræsmarken kan øge udbytte og kvalitet af græsset og dermed frigive areal til andet brug. Desuden får du mere robuste græsmarker, som kan ligge i flere år.



Foto: Christian Sejersbøl

Den Europæiske Landbrugsfond for Udvikling af Landdistrikterne:  
Danmark og Europa investerer i landdistrikterne

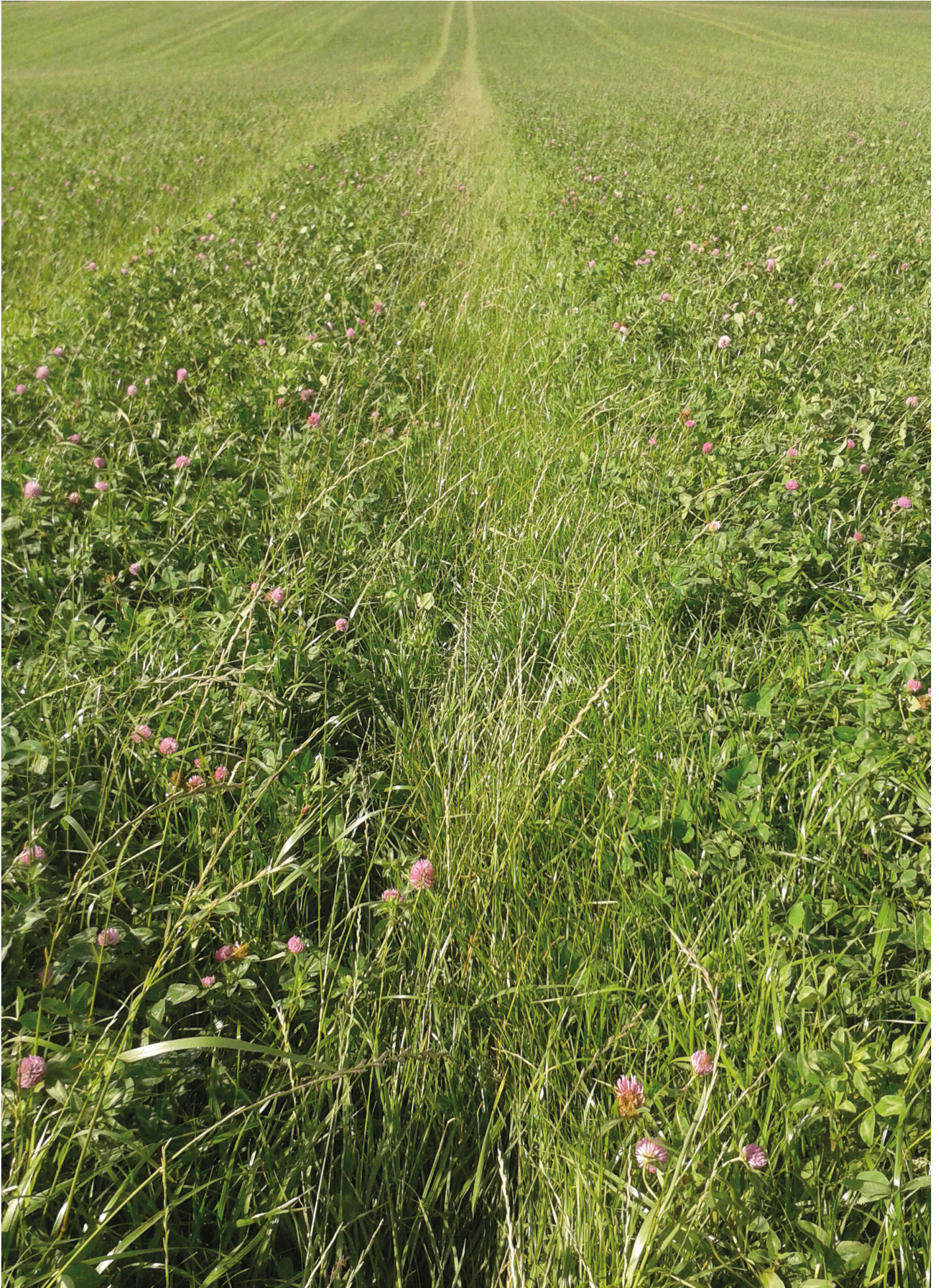
**LDP 2020**



Den Europæiske Landbrugsfond  
for Udvikling af Landdistrikterne

 **Miljø- og Fødevareministeriet**  
NaturErhvervstyrelsen

Projektet er støttet af Promilleafgiftsfonden for Landbrug, Den Europæiske Fond for Udvikling af Landdistrikterne og Miljø- og Fødevareministeriet.



Kløver er særligt følsom overfor kørsel som man kan se på billedet her.

Foto: Christian Sejersbøl

## FÅ MERE UD AF GRÆSMARKEN

Græs og især kløver er sårbare over for det tryk på jorden og de fysiske skader, som tunge maskiner forårsager. Man vil typisk kunne se i forager og kørespor, at kløveren er hæmmet i sin vækst i. Ved at lægge sporene faste steder i marken, vil man reducere en stor del af denne negative påvirkning af afgrøderne. Der er mange foderenheder at vinde ved at kontrollere sin trafik i kløvergræsmarkerne. Netop kløvergræsmarken er udsat for mange tunge overkørsler i løbet af dens levetid. Der bliver snittet græs fire-fem gange pr. sæson og kørt gylle ud flere gange. Gylle og frakørselsvogne giver nogle af de helt tunge overkørsler.

Faste kørespor og kontrolleret trafik i græs medfører en hurtigere og ensartet genvækst, da det kun er græsset i sporene, der hæmmes af kørsel. Erfaringer fra praksis viser, at man nogle gange kan få et ekstra slæt, og i nogle tilfælde kan græsmarken holde et år længere, inden den skal lægges om.

### GPS eller plejespor

Kontrolleret trafik i kløvergræsmarken kræver, at man enten bruger GPS-teknologi til at holde styr på sporene eller laver synlige plejespor ved såning. Det er imidlertid ikke altid en god løsning at lave plejespor, da spor uden afgrøde har svært ved at holde til tung trafik og let bliver kørt op.

Når marken lægges om, kan det være nødvendigt at grubbe sporene, da de i de fleste tilfælde vil være meget sammenkørte.

### Maskiner skal passe sammen

Skårlægger, rive og gyllevogn skal passe i samme system, eksempelvis et 12 meter system. Finsnitneren kan køre i samme spor. Udfordringen er de tunge frakørselsvogne, som normalt kører forskudt for snitneren. Man kan vælge en løsning, hvor vognen spændes efter snitneren. Mange snitnere er dog ikke bygget til at trække de store, tunge vogne. Alternativet er en selvkørende snittevogn.

En stor udfordring ved kontrolleret trafik er desuden at få mandskabet i marken til at respektere sporene, så de bruger dem konsekvent, og ikke kommer til at køre ved siden af eller

vender midt på marken, når vognen er fuld eller gylletanken tom.

### 10-30 pct. merudbytte

Forsøg i praksis viser, at kontrolleret trafik i græsmarker giver et øget udbytte og dermed mulighed for at indskrænke arealet med græs og dyrke flere salgsafgrøder. I projektet 'Økologi i sporet' er der høstet 16 pct. mere tørstof, hvor der har været kørt fuldt kontrolleret i forhold til tilfældig trafik. En svensk forsker har i et litteraturstudie fundet, at der er 10-30 pct. merudbytte ved kontrolleret trafik i græsmarken i forhold til tilfældig trafik.

## ØKONOMISKE KONSEKVENSER

En række maskinstationer har investeret i maskiner, der kører i et 12 meter system. Hvis man i forvejen benytter maskinstationen til græshøst, er prisen ikke væsentligt forskellig ved kontrolleret trafik sammenholdt med tilfældig trafik.

Bruger man egne maskiner, kan det indebære investering i maskiner, som passer til systemet: skårlægger, rive, gyllevogn, snittevogn eller finsnitnere med eftermonteret vogn. Gylleudbringning og finsnitning er de helt tunge opgaver, så man vinder meget ved at lægge disse opgaver i faste spor.

### Dyere pr. ha - billigere totalt

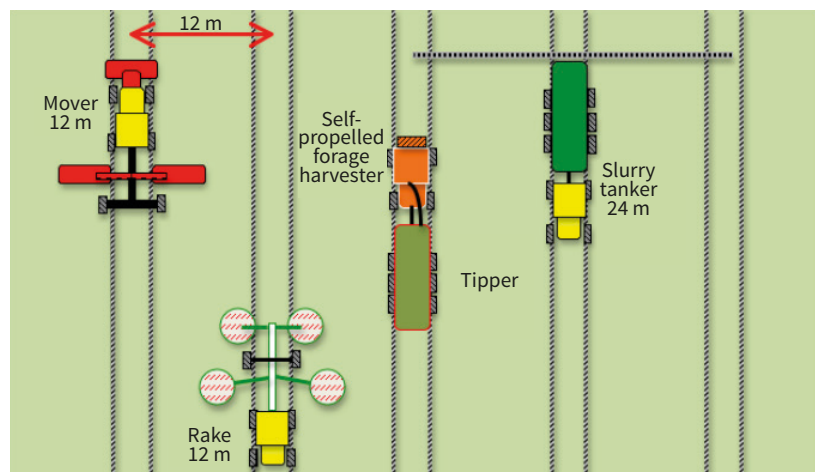
Kontrolleret trafik i græs vil alt andet lige give højere maskinomkostninger pr. ha, men man får til gengæld et højere udbytte, højere kløverprocent, bedre foderværdi og muligvis en kløvergræsafrøde, der holder en ekstra sæson.

Ved 20 pct. højere udbytte i græsmarken, vil man teoretisk kunne reducere sit græsareal tilsvarende, således at hver femte hektar kan dyrkes med en anden afgrøde end græs, eksempelvis korn eller bælgæd. Det vil på mange kvægbrug give bedre selvforsyningsgrad og bedre sædskifte.

Maskinomkostningerne på ejendomsniveau reduceres, da maskinomkostningerne til dyrkning af græs er relativt høje, så desto mere græs man kan få ud af det samme areal, desto lavere bliver maskinomkostningerne.

**SKÅRLÆGNING, RIVE  
OG SNITNER SKAL PASSE  
SAMMEN, NÅR MAN  
ANVENDER FASTE SPOR.**

**HER ER SKITSERET ET  
12-METER SYSTEM**



## YDERLIGERE INFORMATION

### Rapporter og artikler

Meget mere græs med faste kørespor, blog, Økologisk Landsforening

500 kr. ekstra pr. ha ved faste kørespor i græs, artikel, CTF

Diverse artikler om faste kørespor i græs, CTF

Controlled traffic for grass silage production, rapport, Sveriges Lantbruksuniversitet

### Film

Faste kørespor i grøntsagsafgrøder, Økologisk Landsforening 2015

### Rådgivning

Specialiseret rådgivning: [CTF Europe.dk](http://CTF.Europe.dk) [www.ctfeurope.dk](http://www.ctfeurope.dk)